



**CATÁLOGO 2022**

# **SISTEMA DE TUBERÍAS, SOPORTERÍA Y ACCESORIOS**

*INSTALACIONES ELÉCTRICAS*

**EF** ELECTRICAL • FITTINGS

**mc**  
METALCORSA

**WEIFANG**

**TRAMONTINA**

**PRODUIT™**

**Ocal™**

**SCAME**  
electrical solutions

**QZ**



## EMT CONDUIT



El tubo Conduit EMT está diseñado para proteger cables eléctricos en instalaciones industriales, comerciales y en general en todo tipo de instalaciones no residenciales. Los tubos EMT pueden instalarse embebidos o a la vista garantizando plenamente la exposición de los mismos al medio ambiente.

Material : Acero al carbón  
 Acabado : Galvanizado en Caliente  
 Certificación : UL 797  
 Fabricación : ANSI C80.3



| CÓDIGO  | DIAMETRO NOMINAL (PULG.) | DIAMETRO EXTERIOR (PULG.) | ESPESOR PARED (PULG.) | PESO MÍNIMO (KG.) |
|---------|--------------------------|---------------------------|-----------------------|-------------------|
| 1004277 | 1/2"                     | 0.706                     | 0.042                 | 1.29              |
| 1037497 | 3/4"                     | 0.922                     | 0.049                 | 1.97              |
| 1037498 | 1"                       | 1.163                     | 0.057                 | 2.90              |
| 1004280 | 1 1/4"                   | 1.510                     | 0.065                 | 4.31              |
| 1037499 | 1 1/2"                   | 1.740                     | 0.065                 | 4.99              |
| 1037500 | 2"                       | 2.197                     | 0.065                 | 6.35              |
| 1004283 | 3"                       | 3.500                     | 0.072                 | 12.55             |
| 1004284 | 4"                       | 4.500                     | 0.083                 | 16.87             |

## IMC CONDUIT



El tubo Conduit IMC está diseñado para proteger cables eléctricos en instalaciones de industrias cementeras, procesadora de alimentos, Textiles, Minería, almacenes, centros comerciales entre otros. Los tubos IMC se suministran con rosca NPT con protector plástico en uno de los extremos y unión conduit en el otro.

Material : Acero al carbón  
 Acabado : Galvanizado en Caliente  
 Certificación : UL 1242  
 Fabricación : ANSI C80.6



| CÓDIGO  | DIAMETRO NOMINAL (PULG.) | DIAMETRO EXTERIOR (PULG.) | ESPESOR PARED (PULG.) | PESO MÍNIMO (KG.) |
|---------|--------------------------|---------------------------|-----------------------|-------------------|
| 1004285 | 1/2"                     | 0.810                     | 0.070                 | 2.76              |
| 1037501 | 3/4"                     | 1.024                     | 0.075                 | 3.77              |
| 1037502 | 1"                       | 1.285                     | 0.085                 | 5.34              |
| 1004288 | 1 1/4"                   | 1.630                     | 0.085                 | 7.45              |
| 1037503 | 1 1/2"                   | 1.875                     | 0.090                 | 8.65              |
| 1004290 | 2"                       | 2.352                     | 0.095                 | 11.68             |
| 1004291 | 3"                       | 3.466                     | 0.140                 | 22.92             |
| 1004292 | 4"                       | 4.456                     | 0.140                 | 31.67             |

## RIGID CONDUIT



El tubo conduit RIGID WEIFANG, está diseñado para proteger cables eléctricos en instalaciones industriales, en áreas clasificadas de alto riesgo de explosión como las de la clase 1, división 1 y 2 de la norma NTC – 2050 (Código Eléctrico Nacional) y en zonas de ambiente corrosivo.

Material : Acero al carbón  
 Acabado : Galvanizado en Caliente  
 Certificación : UL 6  
 Fabricación : ANSI C80.1

| CÓDIGO  | DIAMETRO NOMINAL (PULG.) | DIAMETRO EXTERIOR (PULG.) | ESPESOR PARED (PULG.) | PESO MÍNIMO (KG.) |
|---------|--------------------------|---------------------------|-----------------------|-------------------|
| 1003159 | 1/2"                     | 0.840                     | 0.104                 | 3.720             |
| 1003160 | 3/4"                     | 1.050                     | 0.107                 | 4.940             |
| 1003161 | 1"                       | 1.315                     | 0.126                 | 7.300             |
| 1003162 | 1 1/4"                   | 1.660                     | 0.133                 | 9.890             |
| 1003163 | 1 1/2"                   | 1.900                     | 0.138                 | 11.900            |
| 1003164 | 2"                       | 2.375                     | 0.146                 | 15.900            |
| 1003165 | 2 1/2"                   | 2.875                     | 0.193                 | 25.400            |
| 1003166 | 3"                       | 3.500                     | 0.205                 | 33.000            |
| 1003167 | 4"                       | 4.500                     | 0.225                 | 46.700            |
| 1003168 | 6"                       | 6.625                     | 0.266                 | 83.500            |



## CONDUIT LIQUID TIGHT



Las tuberías metálicas liquid tight son usadas para la protección de cables eléctricos y fibra óptica ante agentes nocivos del medio ambiente tales como agua, polvo, aceites, etc. Así como de posibles agresiones mecánicas haciéndola ideal para exigencias críticas como lo es el uso en la intemperie, acometida de motores, transformadores, cableados con presencia de agua, aceites y vapores corrosivos en exposición continua. Protección IP68.

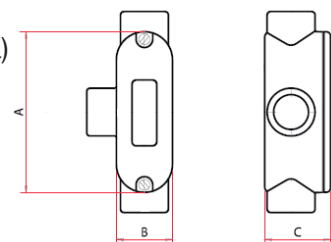
Material : Acero Galvanizado  
 Acabado : Revestimiento de PVC con protección UV y autoextinguible bajo en emisión de humo  
 Certificación : RETIE IEC  
 Fabricación : UNE-EN 61386-1

| CÓDIGO  | DIAMETRO NOMINAL (PULG.) | DIAMETRO EXTERIOR (MM) | ESPESOR PARED (MM) | MÁX. FLEXIBILIDAD (MM) | EMBA-LAJE (MTS) |
|---------|--------------------------|------------------------|--------------------|------------------------|-----------------|
| 1029320 | 3/8"                     | 12.4                   | 18.2               | 101.5                  | 100             |
| 1029321 | 1/2"                     | 15.8                   | 21.2               | 165.1                  | 100             |
| 1029322 | 3/4"                     | 20.8                   | 26.3               | 215.9                  | 100             |
| 1029323 | 1"                       | 26.5                   | 32.4               | 330.2                  | 100             |
| 1029324 | 1 1/4"                   | 35.2                   | 41.4               | 406.4                  | 50              |
| 1029325 | 1 1/2"                   | 40.0                   | 46.4               | 457.2                  | 50              |
| 1029326 | 2"                       | 51.4                   | 58.3               | 565.2                  | 50              |
| 1029327 | 3"                       | 78.8                   | 85.4               | 889.0                  | 50              |
| 1029328 | 4"                       | 101.7                  | 110.1              | 1219.2                 | 25              |



# CAJA DE REGISTRO CONDULET FORM 7 DE FIERRO

**Material** : Cuerpo de fierro fundido y tapa de acero con empaque inyectado  
**Acabado** : Galvanizado en caliente y electrogalvanizado (cuerpo) y electrogalvanizado (tapa)  
**Certificacion** : UL 514B



|    |        |         | DIMENSIONES (mm) |     |     |     |
|----|--------|---------|------------------|-----|-----|-----|
|    | MODELO | CÓDIGO  | MEDIDA (PULG.)   | A   | B   | C   |
| C  | C17    | 1035109 | 1/2"             | 81  | 36  | 35  |
|    | C27    | 1035110 | 3/4"             | 96  | 41  | 40  |
|    | C37    | 1035111 | 1"               | 115 | 45  | 48  |
|    | C57    | 1035112 | 1 1/2"           | 138 | 62  | 66  |
|    | C67    | 1035113 | 2"               | 162 | 77  | 81  |
|    | C77    | 1035114 | 2 1/2"           | 213 | 107 | 92  |
|    | C87    | 1035115 | 3"               | 213 | 107 | 111 |
| LB | LB17   | 1035116 | 1/2"             | 81  | 37  | 55  |
|    | LB27   | 1035117 | 3/4"             | 96  | 41  | 63  |
|    | LB37   | 1035118 | 1"               | 114 | 46  | 73  |
|    | LB57   | 1035120 | 1 1/2"           | 138 | 78  | 93  |
|    | LB67   | 1035121 | 2"               | 162 | 64  | 107 |
|    | LB77   | 1035122 | 2 1/2"           | 212 | 109 | 130 |
|    | LB87   |         | 3"               | 212 | 109 | 149 |
| LL | LL17   | 1035123 | 1/2"             | 81  | 58  | 36  |
|    | LL27   | 1035124 | 3/4"             | 96  | 62  | 42  |
|    | LL37   | 1035125 | 1"               | 114 | 70  | 48  |
|    | LL57   | 1035126 | 1 1/2"           | 138 | 91  | 66  |
|    | LL67   | 1035127 | 2"               | 162 | 105 | 80  |
|    | LL77   | 1035128 | 2 1/2"           | 212 | 147 | 93  |
|    | LL87   | 1035129 | 3"               | 212 | 147 | 112 |
| LR | LR17   | 1035130 | 1/2"             | 81  | 58  | 36  |
|    | LR27   | 1035131 | 3/4"             | 96  | 62  | 42  |
|    | LR37   | 1035132 | 1"               | 114 | 70  | 48  |
|    | LR57   | 1035133 | 1 1/2"           | 138 | 91  | 66  |
|    | LR67   | 1035134 | 2"               | 162 | 105 | 80  |
|    | LR77   | 1035135 | 2 1/2"           | 212 | 147 | 93  |
|    | LR87   | 1035136 | 3"               | 212 | 147 | 112 |
| T  | T17    | 1035137 | 1/2"             | 81  | 59  | 45  |
|    | T27    | 1035138 | 3/4"             | 96  | 67  | 51  |
|    | T37    | 1035139 | 1"               | 114 | 77  | 58  |
|    | T57    | 1035140 | 1 1/2"           | 138 | 91  | 66  |
|    | T67    | 1035141 | 2"               | 162 | 105 | 80  |
|    | T77    | 1035142 | 2 1/2"           | 212 | 147 | 93  |
|    | T87    | 1035143 | 3"               | 212 | 147 | 112 |



**Material** : Cuerpo de acero  
**Acabado** : Electrolgalvanizado, Galvanizado en caliente e inoxidable (indicado en cada referencia)  
**Certificación** : bajo estandar UL

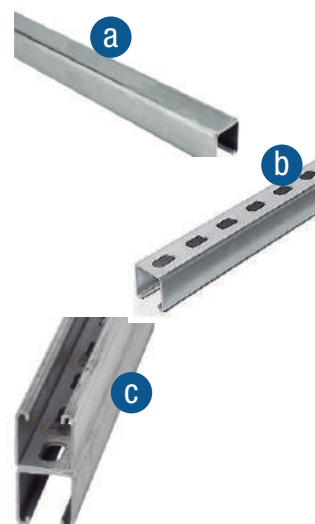
| MODELO       | CÓDIGO  | MEDIDA (PULG.) | ACABADO                 | REF. IMAGEN |
|--------------|---------|----------------|-------------------------|-------------|
| SC - 050HR   | 1039340 | 1/2"           | GALVANIZADO EN CALIENTE | a           |
| SC - 075 HR  | 1039341 | 3/4"           | GALVANIZADO EN CALIENTE | a           |
| SC - 100 HR  | 1039342 | 1"             | GALVANIZADO EN CALIENTE | a           |
| SC - 125 HR  | 1039343 | 1 1/4"         | GALVANIZADO EN CALIENTE | a           |
| SC - 150 HR  | 1039344 | 1 1/2"         | GALVANIZADO EN CALIENTE | a           |
| SC - 200 HR  | 1039345 | 2"             | GALVANIZADO EN CALIENTE | a           |
| SC - 250 HR  | 1039346 | 2 1/2"         | GALVANIZADO EN CALIENTE | a           |
| SC - 300 HR  | 1039347 | 3"             | GALVANIZADO EN CALIENTE | a           |
| SC - 400 HR  | 1039348 | 4"             | GALVANIZADO EN CALIENTE | a           |
| 702 2 HDG    | 1033237 | 2"             | GALVANIZADO EN CALIENTE | a           |
| 702 1/2 SS   | 1033222 | 1/2"           | INOXIDABLE 304          | a *         |
| 702 3/4 SS   | 1033224 | 3/4"           | INOXIDABLE 304          | a *         |
| 702 1 SS     | 1033228 | 1"             | INOXIDABLE 304          | a *         |
| 702 1 1/2 SS | 1033234 | 1 1/2"         | INOXIDABLE 304          | a *         |
| 702 2 SS     | 1033238 | 2"             | INOXIDABLE 304          | a *         |

(\*) Bajo pedido



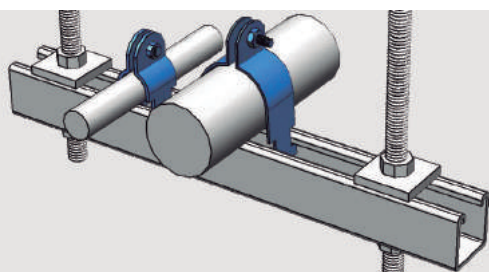
| MODELO       | CÓDIGO  | MEDIDA (PULG.)              | ACABADO                 | REF. IMAGEN |
|--------------|---------|-----------------------------|-------------------------|-------------|
| 4121M        | 1037504 | 1 5/8" x 1 5/8" x 3m, 1.5mm | ELECTROGALVANIZADO      | b           |
| 4141P        | 1037506 | 1 5/8" x 1 5/8" x 3m, 2.5mm | ELECTROGALVANIZADO      | a           |
| 4141H        | 1037505 | 1 5/8" x 1 5/8" x 3m, 2.5mm | ELECTROGALVANIZADO      | b           |
| P1200MG      | 1039337 | 1 5/8" x 1 5/8" x 3m, 2.5mm | GALVANIZADO EN CALIENTE | a           |
| P1200MG - T  | 1039338 | 1 5/8" x 1 5/8" x 3m, 2.5mm | GALVANIZADO EN CALIENTE | b           |
| P1001MG-T    | 1039339 | 3 1/4" x 1 5/8" x 3m, 2.5mm | GALVANIZADO EN CALIENTE | c           |
| A1200 10SS   | 1033251 | 1 5/8" x 1 5/8" x 3m, 2.7mm | INOXIDABLE 304          | a *         |
| A1200HS 10SS | 1033254 | 1 5/8" x 1 5/8" x 3m, 2.7mm | INOXIDABLE 304          | b *         |

(\*) Bajo pedido



| MODELO     | CÓDIGO  | MEDIDA (PULG.) | ACABADO            | REF. IMAGEN |
|------------|---------|----------------|--------------------|-------------|
| L - 3808   | 1039350 | 1/4"           | ELECTROGALVANIZADO | a           |
| L - 1406   | 1039349 | 3/8"           | ELECTROGALVANIZADO | a           |
| A100 3/8SS | 1033245 | 3/8"           | INOXIDABLE 304     | a *         |
| A100 1/2SS | 1033247 | 1/2"           | INOXIDABLE 304     | a *         |

(\*) Bajo pedido



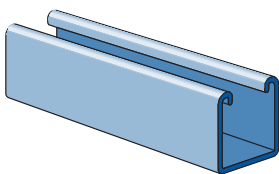
- Material** : Cuerpo de acero
- Acabado** : Electrolgalvanizado y galvanizado en caliente
- Certificación** : Bajo estandar UL
- Aplicación** : Soporte para tuberías Conduit

## 1-5/8"x1-5/8"(41X41mm) Strut Channel

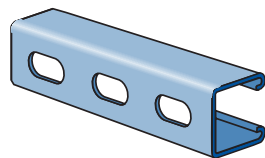
| DIÁMETRO        |         | ESPESOR |     |
|-----------------|---------|---------|-----|
| in              | mm      | gauge   | mm  |
| 1 5/8" X 1 5/8" | 41 X 41 | 12      | 2.5 |

Solid Type

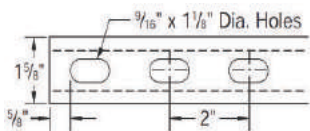
Perforate Type



4141P / P1200HG



4141H / P1200HG - T



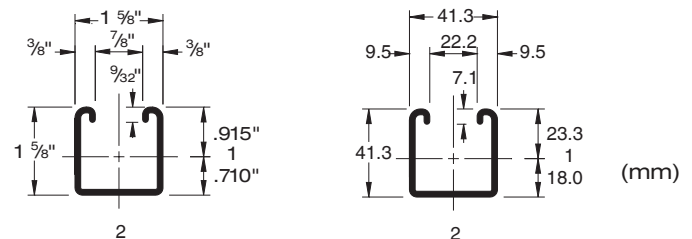
Longitud de agujero en mm

14x30mm

| No. de Pieza        | Prof. "D" |    | Espesor de material |     | Peso* T |     |
|---------------------|-----------|----|---------------------|-----|---------|-----|
|                     | Pulg      | mm | Pulg                | mm  | Lbs     | kg  |
| 4141H / P1200HG - T | 1 5/8     | 41 | 0.100               | 2.5 | 178     | 265 |
| 4141P / P1200HG     | 1 5/8     | 41 | 0.100               | 2.5 | 178     | 265 |
| 4121H               | 1 3/16    | 21 | 0.064               | 1.5 | 81      | 120 |
| P1001HG-T           | 3 1/4     | 82 | 0.100               | 2.5 | 380     | 566 |

\*(Lbs por cien Pies, kg/100 m)

Serie "T": Para calcularla capacidad de carga permisible como vigas utilice 85% del valor de la tabla respectiva.

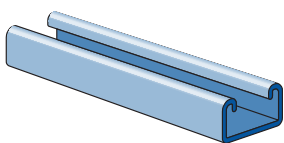


## 1-5/8"x13/16"(41X21mm) Strut Channel

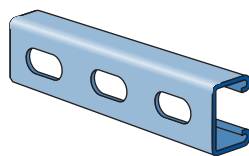
| DIÁMETRO        |         | ESPESOR |     |
|-----------------|---------|---------|-----|
| in              | mm      | gauge   | mm  |
| 1 5/8" X 13/16" | 41 X 21 | 16      | 1.5 |

Solid Type

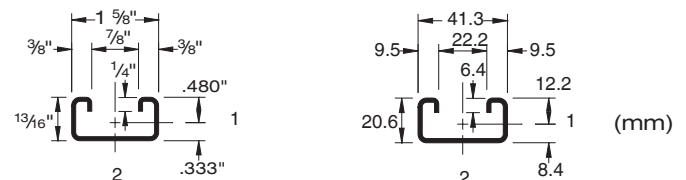
Perforate Type



4121P

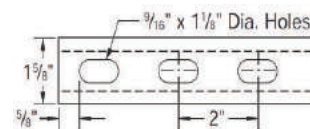


4121H

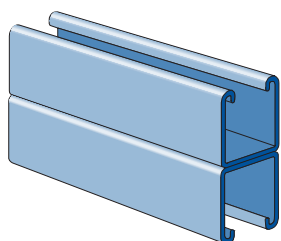


Longitud de agujero en mm

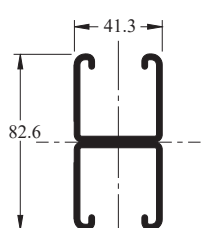
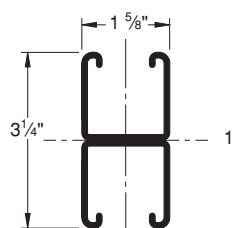
14x30mm



## 3-1/4" x 1-5/8 (82x41mm) Back to Back Strut Channel



P1001HG - T





## CAJA DE REGISTRO CONDULET FORM 3 DE ALUMINIO

TRAMONTINA

**Aplicación** : Protección de conductores en instalaciones eléctricas con tuberías y para cambios de dirección 90° en la instalación.

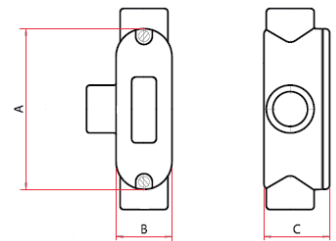
**Material** : Cuerpo y tapa de aluminio inyectado

**Acabado** : Pintura Epóxica

**Certificación** : UL 514A

(\*) Incluye empaque de neopreno

| MEDIDA (PULG.) | DIMENSIONES (mm) |      |      |
|----------------|------------------|------|------|
|                | A                | B    | C    |
| 1/2"           | 97.5             | 34   | 40   |
| 3/4"           | 118              | 38.5 | 46.5 |
| 1"             | 136.5            | 44   | 53.5 |
| 1 1/4"         | 166              | 53   | 71   |
| 1 1/2"         | 184              | 61   | 78   |
| 2"             | 244              | 73   | 94   |



## IMC - RIGID

| MEDIDA (PULG.) |        | 1/2"      | 3/4"      | 1"        | 1 1/4"    | 1 1/2"    | 2"        |
|----------------|--------|-----------|-----------|-----------|-----------|-----------|-----------|
| C              | MODELO | 56101/051 | 56101/052 | 56101/053 | 56101/054 | 56101/055 | 56101/056 |
|                | CÓDIGO | 1013658   | 1013659   | 1013695   | 1013792   | 1013791   | 1013793   |
| LB             | MODELO | 56103/051 | 56103/052 | 56103/053 | 56103/054 | 56103/055 | 56103/056 |
|                | CÓDIGO | 1013662   | 1013664   | 1013660   | 1013794   | 1013789   | 1013795   |
| LL             | MODELO | 56104/051 | 56104/052 | 56104/053 | 56104/054 | 56104/055 | 56104/056 |
|                | CÓDIGO | 1013668   | 1013670   | 1013666   | 1013797   | 1013796   | 1013790   |
| LR             | MODELO | 56105/051 | 56105/052 | 56105/053 | 56105/054 | 56105/055 | 56105/056 |
|                | CÓDIGO | 1013674   | 1013677   | 1013673   | 1013799   | 1013798   | 1013800   |
| T              | MODELO | 56106/051 | 56106/052 | 56106/053 | 56106/054 | 56106/055 | 56106/056 |
|                | CÓDIGO | 1013682   | 1013683   | 1013680   | 1013802   | 1013801   | 1013694   |



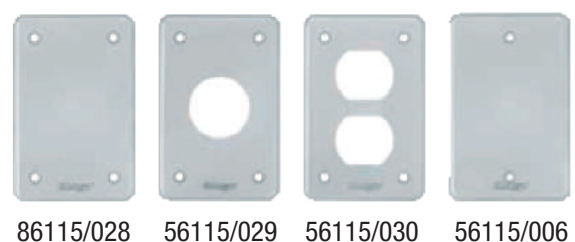
## CAJA DE REGISTRO RECTANGULAR DE ALUMINIO

| MEDIDA (PULG.) |        | 1/2"      | 3/4"      | 1"        |
|----------------|--------|-----------|-----------|-----------|
| SF             | MODELO | 56120/100 | 56120/120 | 56120/140 |
|                | CÓDIGO | 1013812   | 1013813   | 1013814   |
| SFC            | MODELO | 56120/102 | 56120/122 | 56120/142 |
|                | CÓDIGO | 1013815   | 1013816   | 1013817   |
| SFCT           | MODELO | 56120/106 | 56120/126 | 56120/146 |
|                | CÓDIGO | -         | 1013819   | 1013820   |



| MEDIDA (PULG.) | DIMENSIONES (mm) |       |             |
|----------------|------------------|-------|-------------|
|                | ALTO             | ANCHO | PROFUNDIDAD |
| 1/2"           | 125              | 70    | 52          |
| 3/4"           | 125              | 70    | 52          |
| 1"             | 125              | 70    | 52          |

| TAPAS           |                  |                  |                    |                |
|-----------------|------------------|------------------|--------------------|----------------|
| CÓDIGO          | 56115/028        | 56115/029        | 56115/030          | 56115/006      |
| MODELO          | 1014196          | 1014197          | 1014198            | 1006273        |
| CARÁCTERÍSTICAS | Ciega 4 puntos   | 1 módulo redondo | 2 módulos ovalados | Ciega 2 puntos |
| CALIBRE         | 1/2" - 3/4" - 1" |                  |                    |                |



86115/028 56115/029 56115/030 56115/006

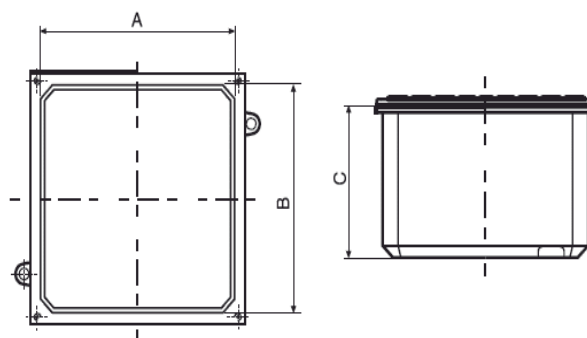
**Aplicación** : Ideales para montaje de equipamientos eléctricos en general u otras ligaciones en ambientes húmedos como en patios, calles, calzadas.

**Material** : Cuerpo y tapa antiresbalante de aluminio

**Grado de**

**Protección** : IP66

**Certificación** : IRAM



(\*) Incluye empaque de neopreno

| MODELO    | CÓDIGO  | EMBALAJE (UND) | GRADO DE PROTECCIÓN | TIPO DE CIERRE                 | DIMENSIONES (mm) |     |     |
|-----------|---------|----------------|---------------------|--------------------------------|------------------|-----|-----|
|           |         |                |                     |                                | A                | B   | C   |
| 56141/022 | 1012482 | 12             | IP 65               | Tornillos de acero galvanizado | 88               | 88  | 49  |
| 56123/001 | 1012454 | 12             |                     |                                | 100              | 100 | 60  |
| 56123/002 | 1012468 | 6              |                     |                                | 150              | 150 | 100 |
| 56123/003 | 1012469 | 6              |                     |                                | 200              | 200 | 100 |
| 56123/004 | 1012481 | 1              |                     |                                | 300              | 300 | 120 |



Vista del interior



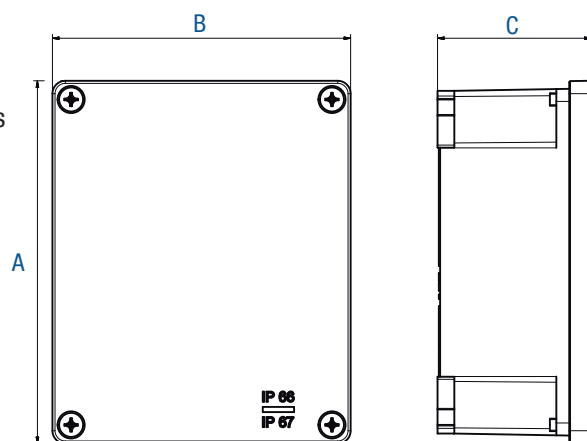
Vista de la tapa

**Aplicación** : Ideales para el montaje de equipamientos eléctricos en general u otras uniones en ambientes húmedos y con emanaciones de gases no inflamables.

**Material** : Cuerpo y tapa de aluminio inyectado con pigmentos metálicos

**Grado de Protección** : IP66/67

**Fabricación** : Según IEC 60670-22



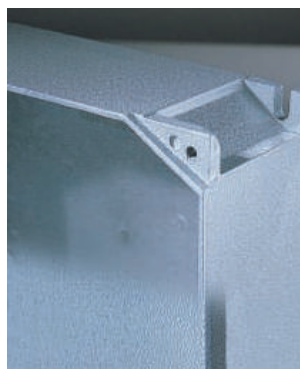
| MODELO | CÓDIGO  | N° TORNILLOS X ROSCA | GRADO DE PROTECCIÓN | TIPO DE CIERRE                | DIMENSIONES (mm) |     |     |
|--------|---------|----------------------|---------------------|-------------------------------|------------------|-----|-----|
|        |         |                      |                     |                               | A                | B   | C   |
| 653.00 | 1012442 | 2 x M5 x 10 mm       | IP 67               | Tornillos de acero inoxidable | 100              | 100 | 59  |
| 653.01 | 1012452 | 2 x M5 x 10 mm       |                     |                               | 140              | 115 | 60  |
| 653.02 | 1012443 | 2 x M5 x 10 mm       |                     |                               | 166              | 142 | 64  |
| 653.03 | 1012456 | 2 x M5 x 10 mm       |                     |                               | 192              | 168 | 80  |
| 653.04 | 1012444 | 2 x M5 x 10 mm       |                     |                               | 253              | 217 | 93  |
| 653.05 | 1012445 | 2 x M5 x 10 mm       |                     |                               | 314              | 264 | 122 |
| 653.07 | 1012457 | 2 x M5 x 10 mm       |                     |                               | 410              | 315 | 153 |



Caja y tapa de aluminio con paredes lisas.



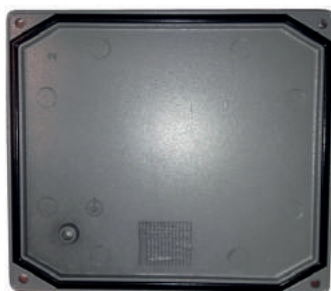
Junta de estanqueidad de EPDM dilatado ya montada en la ranura correspondiente de la tapa.



Fijación mural con orejas de fijación que están en la base de la caja



Vista del interior



Vista de la tapa



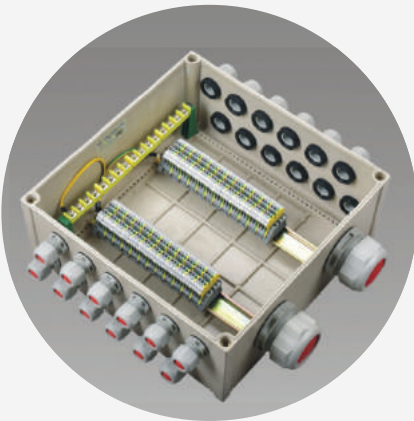
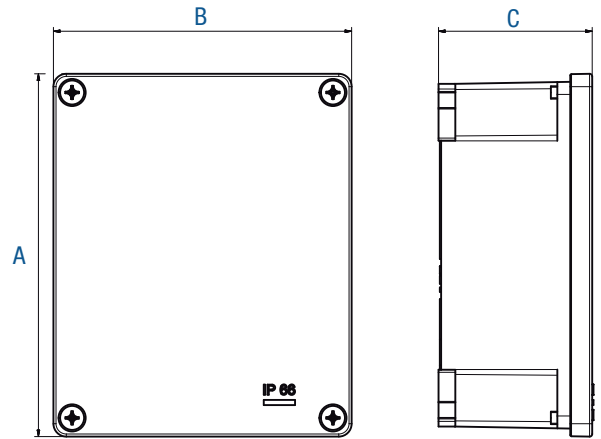
**Aplicación** : Uso como caja de empalme, paso o montaje de equipos eléctricos de baja tensión; ideales para ambientes altamente corrosivos con presencia de aceite mineral, solventes, bases, ácidos, solución salina y rayos UV.

**Material** : Poliéster reforzado con fibra de vidrio (GRP), espesor de 5 mm +/-0.1mm, IK10 y pernos de poliamida.

**Grado de Protección** : IP66

**Temperatura de trabajo** : +55°C / -55°C

**Certificación** : CE (IEC 60529), CCC



| MODELO    | GRADO DE PROTECCIÓN | TIPO DE CIERRE      | DIMENSIONES (mm) |     |     |
|-----------|---------------------|---------------------|------------------|-----|-----|
|           |                     |                     | A                | B   | C   |
| M1200/001 | IP 66               | Pernos de Poliamida | 122              | 122 | 96  |
| M1200/011 |                     |                     | 170              | 122 | 96  |
| M1200/031 |                     |                     | 220              | 134 | 96  |
| M1200/032 |                     |                     | 220              | 134 | 141 |
| M1200/051 |                     |                     | 275              | 160 | 96  |
| M1200/052 |                     |                     | 275              | 160 | 161 |
| M1200/053 |                     |                     | 275              | 160 | 226 |
| M1200/054 |                     |                     | 275              | 160 | 161 |
| M1200/071 |                     |                     | 352              | 234 | 96  |
| M1200/072 |                     |                     | 352              | 234 | 161 |
| M1200/073 |                     |                     | 352              | 234 | 231 |
| M1200/074 |                     |                     | 352              | 234 | 166 |
| M1200/081 |                     |                     | 352              | 352 | 96  |
| M1200/082 |                     |                     | 352              | 352 | 161 |
| M1200/083 |                     |                     | 352              | 352 | 231 |
| M1200/084 |                     |                     | 352              | 352 | 201 |
| M1200/085 |                     |                     | 352              | 352 | 136 |
| M1200/086 |                     |                     | 352              | 352 | 166 |
| M1200/092 |                     |                     | 706              | 352 | 161 |
| M1200/093 |                     |                     | 706              | 352 | 231 |
| M1200/094 | 706                 | 352                 | 201              |     |     |

Productos Bajo pedido



Pernos de poliamida con base metálica para una mayor seguridad

Para industrias pesadas como minería y oil & gas.



**Accesorios para aplicación con tuberías de pared delgada EMT**

**UNIÓN EMT**

Aplicación : Unión de tuberías EMT a través de fijación a presión mediante tornillos.  
 Material : Acero galvanizado  
 Certificación : UL

| MODELO  | CÓDIGO  | PULGADA |
|---------|---------|---------|
| TC-511S | 1033761 | 1/2"    |
| TC-512S | 1033762 | 3/4"    |
| TC-513S | 1033763 | 1"      |
| TC-514S | 1033764 | 1 1/4"  |
| TC-515S | 1033765 | 1 1/2"  |
| TC-516S | 1033766 | 2"      |
| TC-518S | 1033767 | 3"      |
| TC-520S | 1033768 | 4"      |



**CONECTOR EMT**

Aplicación : Conector recto de tuberías EMT a cajas de pase o envolventes.  
 Material : Acero Galvanizado  
 Certificación : UL

| MODELO  | CÓDIGO  | PULGADA |
|---------|---------|---------|
| TC-501S | 1033753 | 1/2"    |
| TC-502S | 1033754 | 3/4"    |
| TC-503S | 1033755 | 1"      |
| TC-504S | 1033756 | 1 1/4"  |
| TC-505S | 1033757 | 1 1/2"  |
| TC-506S | 1033758 | 2"      |
| TC-508S | 1033759 | 3"      |
| TC-510S | 1033760 | 4"      |



**CURVA EMT**

Aplicación : Las curvas EMT se utilizan para realizar conexiones a 90°.  
 Material : Acero Galvanizado  
 Certificación : UL

| MODELO | CÓDIGO  | PULGADA |
|--------|---------|---------|
| ANK-11 | 1033769 | 1/2"    |
| ANK-12 | 1033770 | 3/4"    |
| ANK-13 | 1033771 | 1"      |
| ANK-14 | 1033772 | 1 1/4"  |
| ANK-15 | 1033773 | 1 1/2"  |
| ANK-16 | 1033774 | 2"      |
| ANK-18 | 1033775 | 3"      |
| ANK-20 | 1033776 | 4"      |





Se utilizan con contratuerca para la unión o terminación de tuberías rígidas con rosca o tubería metálica intermedia (IMC) a una caja o envolvente.

## CONECTOR HUB

Aplicación : Conector recto de tuberías Rigid a cajas o envolventes.  
 Material : Aleación de Zinc (ZAMAC)  
 Certificación : UL

| MODELO   | CÓDIGO  | PULGADA |
|----------|---------|---------|
| ANK-2131 | 1033801 | 1/2"    |
| ANK-2132 | 1033802 | 3/4"    |
| ANK-2133 | 1033803 | 1"      |
| ANK-2134 | 1033804 | 1 1/4"  |
| ANK-2135 | 1033805 | 1 1/2"  |
| ANK-2136 | 1033806 | 2"      |
| ANK-2137 |         | 2 1/2"  |
| ANK-2138 | 1033807 | 3"      |
| ANK-2140 | 1033808 | 4"      |



## CONTRATUERCA

Aplicación : Se utilizan junto con la tuerca para asegura la instalación de los tubos IMC o RIGID.  
 Material : Acero Galvanizado  
 Certificación : UL

| MODELO  | CÓDIGO  | PULGADA |
|---------|---------|---------|
| ANK-211 | 1033793 | 1/2"    |
| ANK-212 | 1033794 | 3/4"    |
| ANK-213 | 1033795 | 1"      |
| ANK-214 | 1033796 | 1 1/4"  |
| ANK-215 | 1033797 | 1 1/2"  |
| ANK-216 | 1033798 | 2"      |
| ANK-218 | 1033799 | 3"      |
| ANK-220 | 1033800 | 4"      |



## CURVA IMC

Aplicación : Las curvas IMC se utilizan para realizar conexiones a 90°.  
 Material : Acero Galvanizado  
 Certificación : UL

| MODELO  | CÓDIGO  | PULGADA |
|---------|---------|---------|
| ANK-311 | 1033838 | 1/2"    |
| ANK-312 | 1033839 | 3/4"    |
| ANK-313 | 1033840 | 1"      |
| ANK-314 | 1033841 | 1 1/4"  |
| ANK-315 | 1033842 | 1 1/2"  |
| ANK-316 | 1033843 | 2"      |
| ANK-318 | 1033844 | 3"      |
| ANK-320 | 1033845 | 4"      |



## REDUCCION BUSHING

Aplicación : Para union de 2 tubos Rigid o IMC de distintos tamaños.  
 Material : Acero Galvanizado  
 Certificación : UL

| MODELO   | CÓDIGO  | PULGADA       |
|----------|---------|---------------|
| ANK-2112 | 1033809 | 3/4"x1/2"     |
| ANK-2113 | 1033810 | 1"x1/2"       |
| ANK-2114 | 1033811 | 1"x3/4"       |
| ANK-2116 | 1033812 | 1 1/4"x3/4"   |
| ANK-2117 | 1033813 | 1 1/4"x1"     |
| ANK-2118 | 1033814 | 1 1/2"x1/2"   |
| ANK-2119 | 1033815 | 1 1/2"x3/4"   |
| ANK-2120 | 1033816 | 1 1/2"x1"     |
| ANK-2121 |         | 1 1/2"x1 1/4" |
| ANK-2122 |         | 2"x1/2"       |
| ANK-2123 | 1033817 | 2"x3/4"       |
| ANK-2124 | 1033818 | 2"x1"         |
| ANK-2125 |         | 2"x1 1/4"     |
| ANK-2126 | 1033819 | 2"x1 1/2"     |
| ANK-2127 |         | 3"x2"         |



## TUERCA BUSHING C/LINEA TIERRA

Aplicación : Conector recto de tuberías Rigid o IMC a cajas o envolventes.  
 Material : Hierro Maleable  
 Certificación : UL

| MODELO   | CÓDIGO  | PULGADA |
|----------|---------|---------|
| ANK-241G | 1033785 | 1/2"    |
| ANK-242G | 1033786 | 3/4"    |
| ANK-243G | 1033787 | 1"      |
| ANK-244G | 1033788 | 1 1/4"  |
| ANK-245G | 1033789 | 1 1/2"  |
| ANK-246G | 1033790 | 2"      |
| ANK-248G | 1033791 | 3"      |
| ANK-250G | 1033792 | 4"      |



## TUERCA BUSHING

Aplicación : Conector recto de tuberías Rigid a cajas o envolventes.  
 Material : Aleación de Zinc (ZAMAC)  
 Certificación : UL

| MODELO  | CÓDIGO  | PULGADA |
|---------|---------|---------|
| ANK-261 | 1033777 | 1/2"    |
| ANK-262 | 1033778 | 3/4"    |
| ANK-263 | 1033779 | 1"      |
| ANK-264 | 1033780 | 1 1/4"  |
| ANK-265 | 1033781 | 1 1/2"  |
| ANK-266 | 1033782 | 2"      |
| ANK-268 | 1033783 | 3"      |
| ANK-270 | 1033784 | 4"      |



## UNION RIGID

Aplicación : Se utilizan para unir dos tramos de tubo conduit RIGID o IMC.  
 Material : Acero Galvanizado  
 Certificación : UL

| MODELO   | CÓDIGO  | MEDIDA |
|----------|---------|--------|
| ANK-2151 | 1033846 | 1/2"   |
| ANK-2152 | 1033847 | 3/4"   |
| ANK-2153 | 1033848 | 1"     |
| ANK-2154 | 1033849 | 1 1/4" |
| ANK-2155 | 1033850 | 1 1/2" |
| ANK-2156 | 1033851 | 2"     |
| ANK-2158 | 1033852 | 3"     |
| ANK-2160 | 1033853 | 4"     |



## UNION RIGID TIPO 3 PIEZAS (UNIVERSAL)

Aplicación : Ideales para unir dos conductos que no pueden girar o moverse.  
 Material : Acero Galvanizado  
 Certificación : UL

| MODELO  | CÓDIGO  | MEDIDA |
|---------|---------|--------|
| ANK-231 | 1033857 | 1/2"   |
| ANK-232 | 1033858 | 3/4"   |
| ANK-233 | 1033859 | 1"     |
| ANK-235 | 1033860 | 1 1/2" |
| ANK-240 | 1033861 | 2"     |



## ACCESORIOS TUBERIAS LIQUID TIGHT



Diseñado para complementar la protección de cables eléctricos en las instalaciones eléctricas a la intemperie o donde se requiere de flexibilidad y facilidad de manejo con tuberías liquid tight

### CONECTOR RECTO LIQUID TIGHT

Aplicación : Se utilizan para realizar conexiones de los tubos flexibles metálicos con forro de pvc en cajas o gabinetes de tal forma que impidan el paso de aceites o líquidos.  
 Material : Aleación de Zinc (ZAMAC)  
 Certificación : UL

| MODELO   | CÓDIGO  | PULGADA |
|----------|---------|---------|
| ANK-4111 | 1033820 | 3/8"    |
| ANK-4112 | 1033821 | 1/2"    |
| ANK-4113 | 1033822 | 3/4"    |
| ANK-4114 | 1033823 | 1"      |
| ANK-4115 | 1033824 | 1 1/4"  |
| ANK-4116 | 1033825 | 1 1/2"  |
| ANK-4117 | 1033826 | 2"      |
| ANK-4119 | 1033827 | 3"      |
| ANK-4120 | 1033828 | 4"      |



### CONECTOR CURVO LIQUID TIGHT

Aplicación : Se utilizan para realizar conexiones 90° de los tubos flexibles metálicos con forro de pvc en cajas o gabinetes de tal forma que impidan el paso de aceites o líquidos.  
 Material : Aleación de Zinc (ZAMAC)  
 Certificación : UL

| MODELO   | CÓDIGO  | PULGADA |
|----------|---------|---------|
| ANK-4121 | 1033829 | 3/8"    |
| ANK-4122 | 1033830 | 1/2"    |
| ANK-4123 | 1033831 | 3/4"    |
| ANK-4124 | 1033832 | 1"      |
| ANK-4125 | 1033833 | 1 1/4"  |
| ANK-4126 | 1033834 | 1 1/2"  |
| ANK-4127 | 1033835 | 2"      |
| ANK-4129 | 1033836 | 3"      |
| ANK-4130 | 1033837 | 4"      |



### CONECTOR RECTO BX-FLEX

Aplicación : Los conectores rectos son utilizados para conectar el conduit metálico flexible en los ingresos de caja de pase en lugares secos.  
 Material : Aleación de Zinc (ZAMAC)  
 Certificación : UL

| MODELO   | PULGADA |
|----------|---------|
| ANK-4131 | 3/8"    |
| ANK-4132 | 1/2"    |
| ANK-4133 | 3/4"    |
| ANK-4134 | 1"      |
| ANK-4135 | 1 1/4"  |
| ANK-4136 | 1 1/2"  |
| ANK-4137 | 2"      |



### CONECTOR CURVO BX-FLEX

Aplicación : Los conectores curvos 90°, pueden ser utilizados para conectar el conduit metálico flexible, cable armado o cable metal clad a los ingresos de cajas de pase en lugares secos.  
 Material : Aleación de Zinc (ZAMAC)  
 Certificación : UL

| MODELO   | PULGADA |
|----------|---------|
| ANK-4141 | 3/8"    |
| ANK-4142 | 1/2"    |
| ANK-4143 | 3/4"    |
| ANK-4144 | 1"      |
| ANK-4146 | 1 1/2"  |
| ANK-4147 | 2"      |





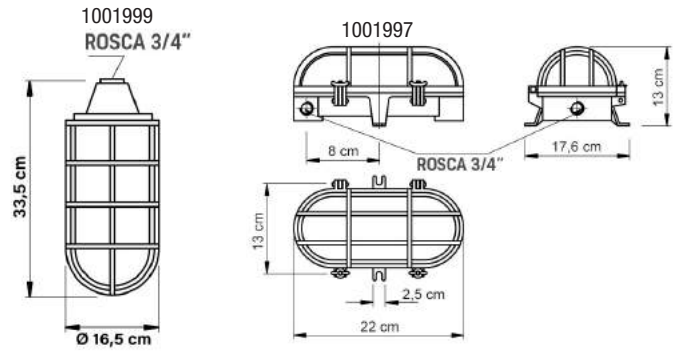
**Aplicación** : Luminarias a prueba de interperie de uso comercial e industria ligera. Apto para potencias hasta 100W

**Material** : Cuerpo de aluminio fundido, globo alcalino de vidrio

**Acabado** : Pintura en polvo electrostático

**Certificación** : IRAM

(\*) Incluye empaque de neopreno



| MODELO    | CÓDIGO  | TIPO DE ROSCA | ENTRADA DE CABLE | GRADO DE PROTECCIÓN | DESCRIPCIÓN                     |
|-----------|---------|---------------|------------------|---------------------|---------------------------------|
| 56151/010 | 1001999 | E-27          | Rosca 3/4        | IP66                | Fanal recto blindado 100W       |
| 56158/010 | 1001997 |               |                  | IP54                | Fanal ovalado blindado 100W     |
| 56152/011 | 1002250 |               |                  | IP66                | Fanal articulable blindado 100W |



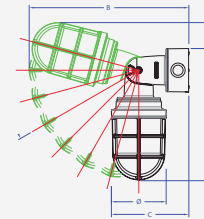
1001999



1001997



1002250



| LUMINAIRE LUMINARIA | H   | B   | C   | E   | Ø   |
|---------------------|-----|-----|-----|-----|-----|
| 100W                | 270 | 325 | 160 | 55  | 112 |
| 200W                | 360 | 418 | 170 | 86  | 136 |
| 300W                | 441 | 500 | 185 | 118 | 165 |

## LÁMPARAS PORTÁTILES - HALE



**Aplicación** : Lámpara manual para uso temporal. Uso en ambientes industriales como: construcción, minería, alimentos y bebidas, entre otros.

**Material** : Tecnopolímero (libre de halógenos)

**Grado de**

**Protección** : IP65/20

**Fabricación** : Según IEC 60598-1, IEC 60598-2-8

(\*) Bajo pedido versión "Heavy duty"

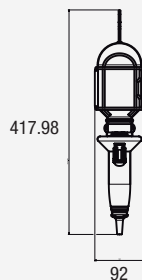
### CARACTERÍSTICAS TÉCNICAS

|                              |             |
|------------------------------|-------------|
| TEMPERATURA DE TRABAJO       | -5°C a 35°C |
| PRUEBA DE HILO INCANDESCENTE | 650°C       |
| ENTRADA DE CABLE             | 8-13 mm     |

| MODELO* | CÓDIGO  | TIPO DE ROSCA | GRADO DE PROTECCIÓN | OBSERVACIÓN            |
|---------|---------|---------------|---------------------|------------------------|
| 770.400 | 1002936 | E-27          | IP65                | Con difusor antichoque |
| 770.200 | 1002935 |               | IP20                | Con jaula reflectiva   |



1002935



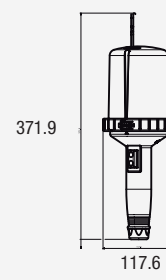
92



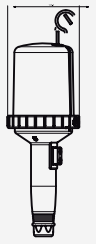
101



1002936



117.6



## TUBOS RIGID DE ACERO CON FORRO DE PVC

- Material** : 3 metros de acero galvanizado en caliente  
**Acabado** : Pintura interna de uretano (espesor de 0,002") y revestimiento exterior de PVC gris oscuro (espesor de 0,04")  
**Certificación** : UL6, NEMA RN1, ANSI C80.1

| MODELO      | CÓDIGO  | ROSCA NPT (PULG.) | DIÁMETRO EXTERIOR (PULG.) | PESO MÍNIMO SOLO ACERO (KG. X 3m) |
|-------------|---------|-------------------|---------------------------|-----------------------------------|
| COND1/2-G*  | 1033081 | 1/2"              | 0.92                      | 3.6                               |
| COND3/4-G   | 1033082 | 3/4"              | 1.13                      | 4.8                               |
| COND1-G     | 1033083 | 1"                | 1.4                       | 6.9                               |
| COND11/4-G* | 1033084 | 1 1/4"            | 1.74                      | 9.1                               |
| COND11/2-G  | 1033085 | 1 1/2"            | 1.98                      | 10.9                              |
| COND2-G     | 1033086 | 2"                | 2.46                      | 15.1                              |
| COND21/2-G* | 1033087 | 2 1/2"            | 2.96                      | 23.9                              |
| COND3-G*    | 1033088 | 3"                | 3.58                      | 31                                |
| COND4-G*    | 1034589 | 4"                | 4.58                      | 44.1                              |

(\*) Bajo pedido



### ACCESORIOS (UNIONES CONDUIT)

| MODELO      | CÓDIGO  | ROSCA NPT (PULG.) | DIÁMETRO EXTERIOR (PULG.) |
|-------------|---------|-------------------|---------------------------|
| CPL1/2-G*   | 1033114 | 1/2"              | 0.06                      |
| CPL3/4-G    | 1033115 | 3/4"              | 0.08                      |
| CPL1-G      | 1033116 | 1"                | 0.15                      |
| CPL1-1/4-G* | 1033117 | 1 1/4"            | 0.19                      |
| CPL1-1/2-G  | 1033118 | 1 1/2"            | 0.25                      |
| CPL2-G      | 1033119 | 2"                | 0.35                      |
| CPL2-1/2-G* | 1033120 | 2 1/2"            | 0.83                      |

(\*) Bajo pedido



## CAJA CONDULET FORM 7 DE HIERRO CON FORRO DE PVC

- Material** : Acero electrogalvanizado (conectores liquid tight), zinc (conectores hub myers) y hierro electrogalvanizado (tuercas bushings)  
**Acabado** : Revestimiento exterior de PVC gris oscuro (espesor de 0.04")  
**Certificación** : UL514b, NEMA RN1

|   | MODELO           | CÓDIGO  | ROSCA NPT (PULG.) |
|---|------------------|---------|-------------------|
| Liquid tight (ángulo 90°)                   | ST1/290-G*       | 1033103 | 1/2"              |
|   | ST3/490-G        | 1033104 | 3/4"              |
|   | ST190-G          | 1033105 | 1"                |
|   | ST1-1/290-G      |         | 1 1/2"            |
|   | ST290-G          |         | 2"                |
| Liquid tight (recto)                        | ST1/2-G*         |         | 1/2"              |
|   | ST3/4-G          | 1033098 | 3/4"              |
|   | ST1-G            | 1033099 | 1"                |
|   | ST1-1/2-G        | 1033100 | 1 1/2"            |
|   | ST2-G            | 1033101 | 2"                |
| Hub myer (con línea a tierra de zinc)       | ST1-G*           |         | 1/2"              |
|   | STG2-G           |         | 3/4"              |
|   | STG3-G           |         | 1"                |
|   | STG5-G           |         | 1 1/2"            |
|   | STG6-G           |         | 2"                |
| Tuercas bushings (con línea a tierra de Al) | GRBUSHING1/2-G*  |         | 1/2"              |
|   | GRBUSHING3/4-G   | 1033141 | 3/4"              |
|   | GRBUSHING1-G     | 1033142 | 1"                |
|   | GRBUSHING1-1/2-G |         | 1 1/2"            |
|   | GRBUSHING2-G     |         | 2"                |

(\*) Bajo pedido



## PVC LÍQUIDO PARA REPARACIÓN



- \* Modelo: PATCHP-G (0.47 Litros)
- \* Modelo: PATCHG-G (3.79 Litros)



- Material** : 3 metros de acero galvanizado en caliente  
**Acabado** : Pintura interna de uretano (espesor de 0,002") y revestimiento exterior de PVC gris oscuro (espesor de 0,04")  
**Certificación** : UL6, NEMA RN1, ANSI C80.1

|    |          |         | DIMENSIONES (mm) |     |     |     |
|----|----------|---------|------------------|-----|-----|-----|
|    | MODELO   | CÓDIGO  | MEDIDA (PULG.)   | A   | B   | C   |
| C  | C17-G*   |         | 1/2"             | 81  | 36  | 35  |
|    | C27-G    | 1033145 | 3/4"             | 96  | 41  | 40  |
|    | C37-G    | 1033146 | 1"               | 115 | 45  | 48  |
|    | C57-G    | 1033147 | 1 1/2"           | 138 | 62  | 66  |
|    | C67-G    | 1033149 | 2"               | 162 | 77  | 81  |
|    | C77-G*   | 1033151 | 2 1/2"           | 213 | 107 | 92  |
|    | C87-G*   | 1033152 | 3"               | 213 | 107 | 111 |
| LB | LB17-G   | 1033153 | 1/2"             | 81  | 37  | 55  |
|    | LB27-G   | 1033154 | 3/4"             | 96  | 41  | 63  |
|    | LB37-G   | 1033155 | 1"               | 114 | 46  | 73  |
|    | LB57-G   | 1033156 | 1 1/2"           | 138 | 78  | 93  |
|    | LB67-G   | 1033157 | 2"               | 162 | 64  | 107 |
|    | LB777-G* | 1033158 | 2 1/2"           | 212 | 109 | 130 |
|    | LB87-G*  | 1033159 | 3"               | 212 | 109 | 149 |
| LL | LL17-G*  |         | 1/2"             | 81  | 58  | 36  |
|    | LL27-G   | 1033160 | 3/4"             | 96  | 62  | 42  |
|    | LL37-G   | 1033161 | 1"               | 114 | 70  | 48  |
|    | LL57-G   | 1033162 | 1 1/2"           | 138 | 91  | 66  |
|    | LL67-G   | 1033163 | 2"               | 162 | 105 | 80  |
|    | LL777-G* | 1033164 | 2 1/2"           | 212 | 147 | 93  |
|    | LL87-G*  | 1033165 | 3"               | 212 | 147 | 112 |
| LR | LR17-G*  |         | 1/2"             | 81  | 58  | 36  |
|    | LR27-G   | 1033166 | 3/4"             | 96  | 62  | 42  |
|    | LR37-G   | 1033167 | 1"               | 114 | 70  | 48  |
|    | LR57-G   | 1033168 | 1 1/2"           | 138 | 91  | 66  |
|    | LR67-G   | 1033169 | 2"               | 162 | 105 | 80  |
|    | LR777-G* | 1033170 | 2 1/2"           | 212 | 147 | 93  |
|    | LR87-G*  | 1033171 | 3"               | 212 | 147 | 112 |
| T  | T17-G*   | 1033174 | 1/2"             | 81  | 59  | 45  |
|    | T27-G    | 1033175 | 3/4"             | 96  | 67  | 51  |
|    | T37-G    | 1033176 | 1"               | 114 | 77  | 58  |
|    | T57-G    | 1033177 | 1 1/2"           | 138 | 91  | 66  |
|    | T67-G    | 1033179 | 2"               | 162 | 105 | 80  |
|    | T777-G*  |         | 2 1/2"           | 212 | 147 | 93  |
|    | T87-G*   |         | 3"               | 212 | 147 | 112 |



(\*) Bajo pedido

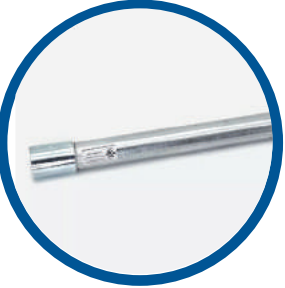
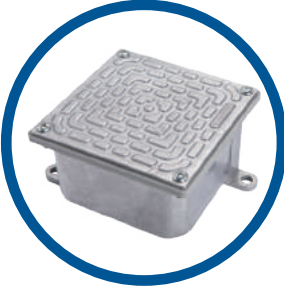
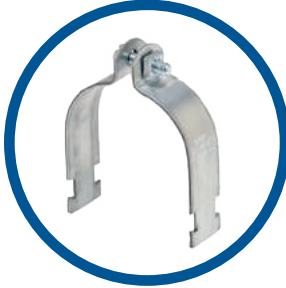
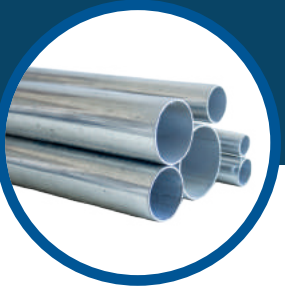
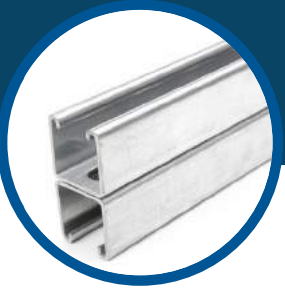
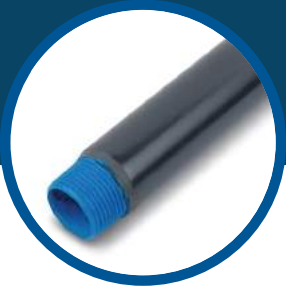
## SISTEMA DE SOPORTERÍA STRUT PARA TUBERÍAS

- Material** : Acero galvanizado  
**Acabado** : Revestimiento exterior de PVC, gris oscuro (espesor de 0,015")  
**Certificación** : UL514b, NEMA RN1

|            | MODELO    | CÓDIGO  | MEDIDA                    |
|------------|-----------|---------|---------------------------|
| ABRAZADERA | SS1/2-G*  | 1033089 | 1/2"                      |
|            | SS3/4-G   | 1033090 | 3/4"                      |
|            | SS1-G     | 1033091 | 1"                        |
|            | SS11/2-G  | 1033092 | 1 1/2"                    |
|            | SS2-G     | 1033093 | 2"                        |
|            | SS21/2-G* | 1033094 | 2 1/2"                    |
|            | SS3-G*    | 1033095 | 3"                        |
| CANAL      | A12-G     | 1033096 | 1 5/8" x 1 5/8", liso     |
|            | A12HS-G   | 1033097 | 1 5/8" x 1 5/8", ranurado |



(\*) Bajo pedido



PRODUIT™



TRAMONTINA

Distribuido por:

EF ELECTRICAL • FITTINGS

SCAME electrical solutions

Ocal™

WEIFANG

mc METALCORSA

