

CATÁLOGO GENERAL PE-2022



BE Basor
CABLE TRAY SPECIALIST



BASORTRAY BP & BC
Bandejas ranuradas/ciegas



Págs: 3-5



BASORTRAY BEP & FE
Bandejas de escalerilla

Págs: 6-8

Págs: 9-11

BEP

FE



BASORFIL
Bandejas de rejilla



BASORTB

Págs: 12-15



BASORPLAST BPE
Bandejas de PVC

Págs: 16-19



Basortub
tubo rígido y flexible



Págs: 20-23



BASORFIX
Accesorios de instalación



Págs: 24-27



SECTOR
INDUSTRIA

GRANDES
OBRAS CIVILES

SECTOR
TERCIARIO

INSTALACIONES
COSTERAS

PROYECTOS
OIL & GAS

SECTOR
LOGÍSTICO

basortray
BP & BC

**Fabricado
en Perú**



BANDEJAS
RANURADAS
& CIEGAS
para uso
GENERAL

Polivalencia

PARA MÚLTIPLES INSTALACIONES



H100

H50

H150

FICHA TÉCNICA basortray BP & BC

Fabricación:

Diseño constructivo según norma NEMA VE-1
 - Modelo BP: Fondo y laterales ranurados con una distancia máxima de 50 mm entre perforaciones, tanto longitudinales como transversales.
 - Modelo BC: Fondo y laterales ciegos (lisos).
 Largo estándar 2.4 y 3 metros.

Modelos BP :

- + H50:
B: 50; 100; 150; 200; 250; 300; 400; 450; 500; 600;
- + H100 y 150 mm:
B: 100; 150; 200; 250; 300; 400; 450; 500; 600;
700; 750; 800; 900; 1000;

Acabados:

- GS: Galvanizado en Sendzimir (Galvanizado de origen). Según norma ASTM A653
- GC: Galvanizado en caliente (Galvanizado por inmersión). Según norma ASTM A123

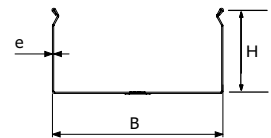
Espesores de la bandeja:

- Galvanizado de Origen (GS): 1.2, 1.5 y 2 mm
- Galvanizado en Caliente (GC): 1.5 y 2mm

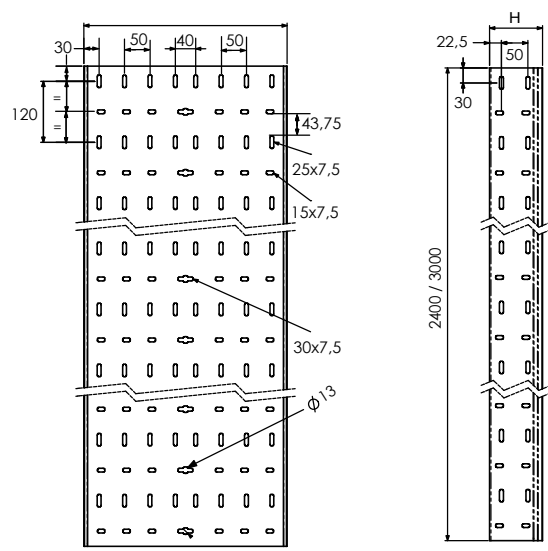
Características de la bandeja:

- Sistema metálico
- No propagador de la llama
- Sistema con continuidad eléctrica
- Componente conductor eléctrico
- Temperatura máxima de 150°C
- Temperatura mínima de -50°C
- Con recubrimiento metálico, resistencia a la corrosión:
 - Galvanizado sendzimir (Gs): clase 3
 - Galvanizado en caliente (Gc): clase 5
- Resistencia al impacto: 20J
- Las bandejas disponen de tapas de la mitad de longitud de la bandeja (1.2mm o 1.5mm) con fijación a presión sin la necesidad de elementos adicionales (pinzas, pernos etc...)

Plano y dimensiones:



Fabricado en Perú



- Ensamblado:

Modelos BP y BC se ensamblan mediante una junta de unión tipo U. Cada junta de unión JUBP 60/100/150 requiere 4/8/12 juegos (tornillo, arandela + tuerca) de 1/4 respectivamente. Para bandejas superiores a 300 mm, añadir 2 juegos de tornillería de unión en el centro de la base.

- Accesorios:

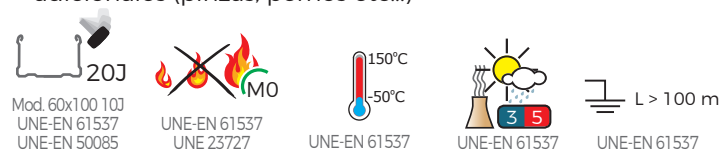
Los radios estándar de los accesorios es 150 y 300 mm. Radios de 450, 600 y 900 están disponibles bajo pedido.

- Instalación:

No permitida por debajo de otro tipo de canalizaciones como agua, vapor o gas.

- Ventilación y manipulación:

Para una óptima ventilación, se recomienda una separación sobre la pared de 20mm. Para una mejor manipulación, se recomienda instalar las bandejas con una distancia mínima entre ellas de 250mm.



Bandeja BP/BC - H50

L= 2.4 & 3 m



1 JUBP

Bandeja BP/BC - H100

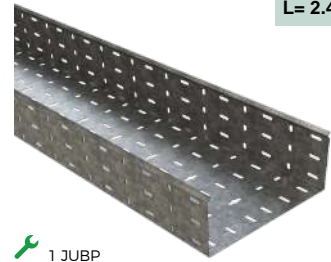
L= 2.4 & 3 m



1 JUBP

Bandeja BP/BC - H150

L= 2.4 & 3 m



1 JUBP

Junta de Unión JUBP

100-300 mm

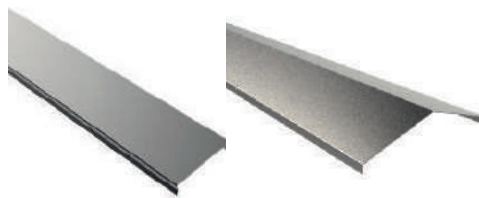
400-1000 mm



H50: 4 Juegos 1/4"
H100: 8 Juegos 1/4"
H150: 12 Juegos 1/4"

H50: 6 Juegos 1/4"
H100: 10 Juegos 1/4"
H150: 14 Juegos 1/4"

Tapas a presión TBP & T2ABP



TBP: Tapa lisa

T2ABP: Tapa 2 aguas

Separador PS



3 Juegos 1/4" x pza 3m.

Curva horizontal CPBP

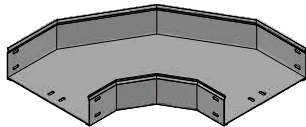
30°

45°

60°

90°

R150/300



1 JUBP

Curva vertical interior CCBP

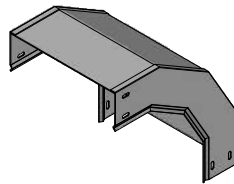
30°

45°

60°

90°

R150/300



1 JUBP

Curva vertical exterior CXBP

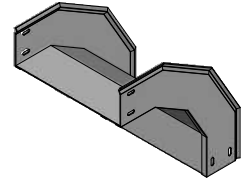
30°

45°

60°

90°

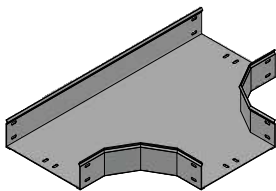
R150/300



1 JUBP

Derivación Te TEBP

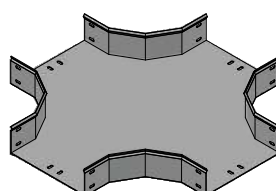
R150/300



2 JUBP

Derivación Cruz CRBP

R150/300



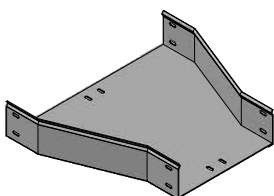
3 JUBP

Tapa final TFBP



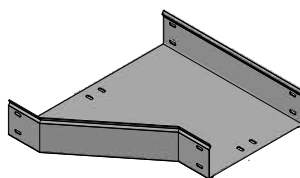
4 Juegos 1/4"

Reducción central REBP-C



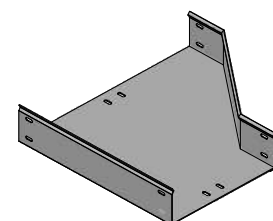
1 JUBP

Reducción izquierda REBP-I



1 JUBP

Reducción derecha REBP-D



1 JUBP

CENTROS DE
DATOS

OBRAS
CIVILES

INFRAESTRUCTURAS
TERCIARIAS

ENERGÍAS
RENOVABLES

EDIFICIOS
CORPORATIVOS

basortrav
BEP

**Fabricado
en Perú**



**BANDEJAS DE
ESCALERILLA**
para la industria
EN GENERAL

Resistentes

PARA LA INDUSTRIA EN GENERAL

CENTROS DE
DATOS

OBRAS
CIVILES

INFRAESTRUCTURAS
TERCIARIAS

ENERGÍAS
RENOVABLES

EDIFICIOS
CORPORATIVOS

FICHA TÉCNICA basortrav BEP

Fabricación:

Diseño constructivo según norma NEMA VE-1
- Largueros altura 60, 100 y 150 mm
- Traviesas tipo U de 40x15 mm.
- Distancia entre traviesas: 150, 240 y 300mm
Largo standard: 2.4 y 3 metros (8 y 10 FT)

Modelo BEP (B):

+ H60: 100; 150; 200; 300; 400; 500; 600;
+ H100: 100; 150; 200; 250; 300; 400; 450; 500;
600; 700; 750; 800; 900; 1000; 1100; 1200;
+ H150: 100; 150; 200; 250; 300; 400; 450; 500;
600; 700; 750; 800; 900; 1000; 1100; 1200;

Acabados:

- GS: Galvanizado en Sendzimir (Galvanizado de origen). Según norma ASTM A653
- GC: Galvanizado en caliente (Galvanizado por inmersión). Según norma ASTM A123

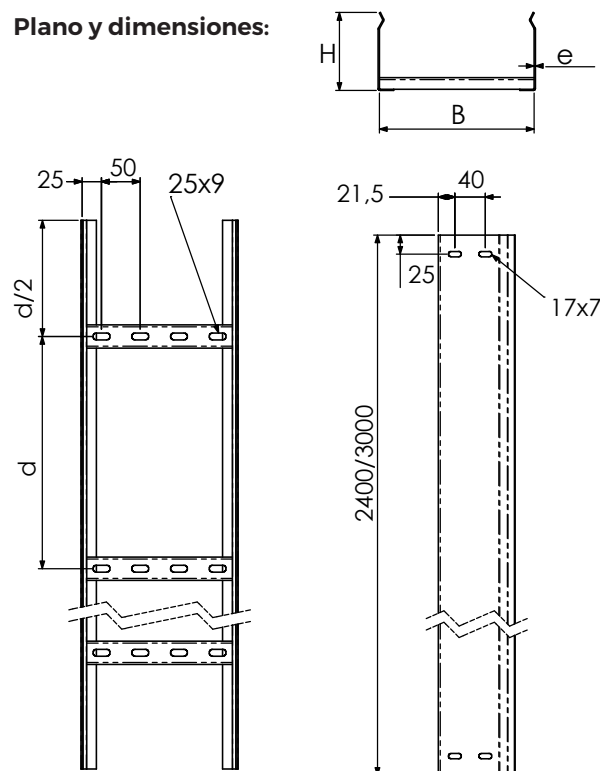
Espesores de la bandeja:

- H60: Largueros y traviesas 1.2 mm
- H100/150: + Largueros: 1.5 y 2 mm
+ Traviesas: 1.5 mm

Características de la bandeja:

- Sistema metálico
- No propagador de la llama
- Sistema con continuidad eléctrica
- Componente conductor eléctrico
- Temperatura máxima de 150°C
- Temperatura mínima de -50°C
- Con recubrimiento metálico, resistencia a la corrosión:
 - Galvanizado sendzimir (Gs): clase 3
 - Galvanizado en caliente (Gc): clase 5
- Resistencia al impacto: 20J
- Las bandejas disponen de tapas de la mitad de longitud de la bandeja (1.5mm) con fijación a presión sin la necesidad de elementos adicionales (pinzas, pernos etc...)

Plano y dimensiones:



Fabricado
en Perú



20J
Mod. 60x100 10J
UNE-EN 61537
UNE-EN 50085

M0
UNE-EN 61537
UNE 23727

150°C
50°C
UNE-EN 61537

3 5
UNE-EN 61537

L > 100 m
UNE-EN 61537

- Ensamblado:

El modelo BEP se ensambla mediante un par de placas de unión JUBEP. Cada par requiere 8 juegos (tornillo+arandela+tuerca 1/4) para JUBEP 60/100 y 12 juegos para JUBEP 150. Las curvas y derivaciones (CPBEP, CCBEP, CXBEP, TEBEP y CRBEP) utilizan una unión JUBEP (par) en cada extremo.

- Accesorios:

El radio estándar de los accesorios es 150mm y 300 mm. Radios de 450, 600 y 900 están disponibles bajo pedido.

- Instalación:

No permitida por debajo de otro tipo de canalizaciones como agua, vapor o gas.

- Ventilación y manipulación:

Para una óptima ventilación, se recomienda una separación sobre la pared de 20mm. Para una mejor manipulación, se recomienda instalar las bandejas con una distancia mínima entre ellas de 250mm.

Bandeja escalerilla BEP



BEP H60

2.4 m 1 JUBEP 60

Tapas a presión TBP



TBP: Tapa lisa

1.2 m

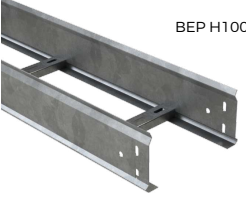
Placas unión JUBEP



JUBEP 60

JUBEP 60: 8 Juegos de 1/4"

Bandeja escalerilla BEP



BEP H100

1 JUBEP 100/150



BEP H150

3 m

Placas de unión JUBEP



JUBEP 100: 8 Juegos de 1/4"



JUBEP 150: 12 Juegos de 1/4"

Tapas a presión TBP & T2ABP



TBP: Tapa lisa



T2ABP: Tapa 2 aguas

1.5 m

Perfil Separador PS100 & PS150

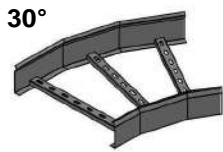


3 Juegos de 1/4" x pza 3m.

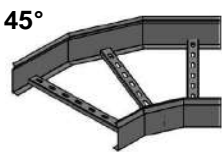
3 m

Curva horizontal CPBEP - Radio 150 y 300 mm

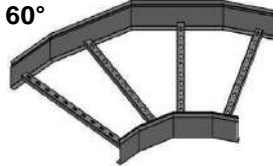
1 JUBEP 100/150



30°



45°



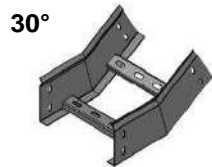
60°



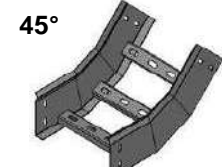
90°

Curva vertical interior CCBEP - Radio 150 y 300 mm

1 JUBEP 100/150



30°



45°



60°



90°

Curva vertical exterior CXBEP - Radio 150 y 300 mm

1 JUBEP 100/150



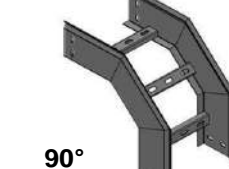
30°



45°



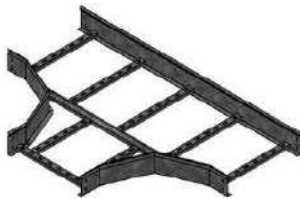
60°



90°

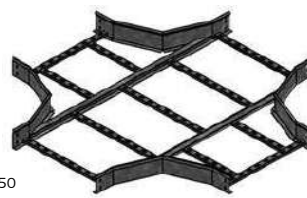
Derivación Te TEBEP - R150 y R300 mm

2 JUBEP 100/150



Derivación Cruz CRBEP - R150 y R300 mm

3 JUBEP 100/150



Reducciones REBEP

1 JUBEP 100/150



REBEP-C: Reducción central



REBEP-I: Reducción izquierda



REBEP-D: Reducción derecha

SECTOR
MINERÍA
PLANTAS DE
CEMENTO
PROYECTOS
OIL & GAS
GRANDES OBRAS
CIVILES
CENTRALES
ELÉCTRICAS

basortrav
FE

BANDEJAS DE
ESCALERILLA
para altas
CARGAS

Fabricado
en Perú



Capacidad

PARA SOPORTAR ALTAS CARGAS



FICHA TÉCNICA

basortrav FE

Fabricación:

- Diseño constructivo según norma NEMA VE-1
- Montante tipo Z-ReForzada con plegado exclusivo en la base para una mayor rigidez.
- Largueros altura 100 y 150 mm
- Travesas tipo U de 40x15 mm.
- Distancia entre travesaños:
150mm (6"), 230mm (9") y 300mm (12")
- Largo standard: 3 y 6 metros

Modelo FE (B):

- + H100: 100; 150; 200; 250; 300; 400; 450; 500;
600; 700; 750; 800; 900; 1000; 1100; 1200;
- + H150: 100; 150; 200; 250; 300; 400; 450; 500;
600; 700; 750; 800; 900; 1000; 1100; 1200;

Acabado:

- GC: Galvanizado en caliente (Galvanizado por inmersión). Según norma ASTM A123

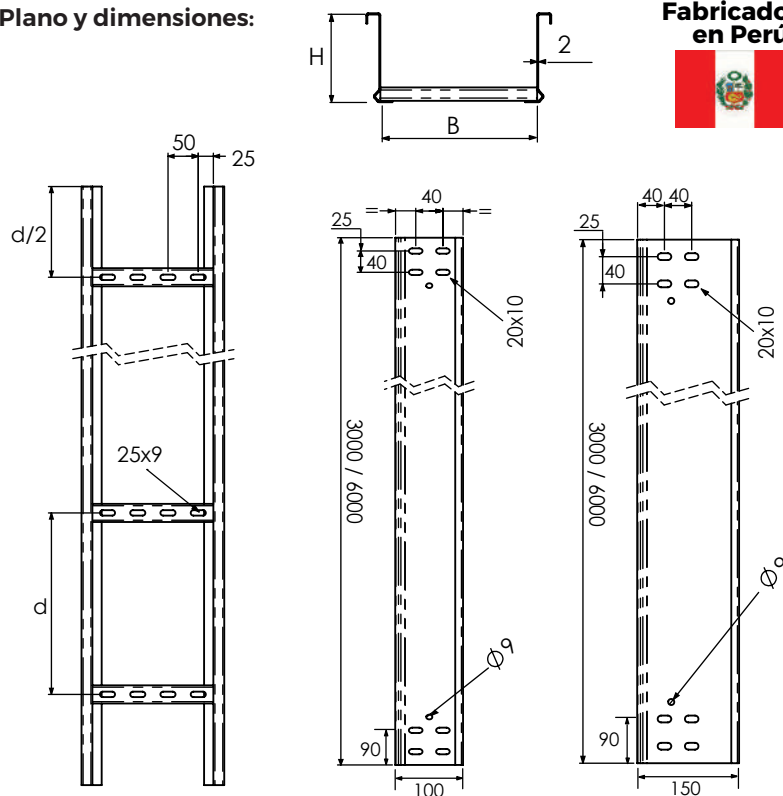
Espesores de la bandeja:

- Montantes: 2 mm
- Travesas: 1,5 y 2mm

Características de la bandeja:

- Sistema metálico
- No propagador de la llama
- Sistema con continuidad eléctrica
- Componente conductor eléctrico
- Temperatura máxima de 150°C
- Temperatura mínima de -50°C
- Con recubrimiento metálico, resistencia a la corrosión:
 - Galvanizado en caliente (Gc): clase 5
- Resistencia al impacto: 20J
- Las bandejas disponen de tapas de la mitad de longitud de la bandeja y 1.5mm de espesor.
- El plegado de la base garantiza una correcta galvanización sin excesos de zinc.

Plano y dimensiones:



Fabricado en Perú



- Ensamblado:

El modelo FE se ensambla mediante un par de placas de unión JUFE. Cada par requiere 16 juegos (tornillo+arandela+tuerca 3/8)

Las curvas y derivaciones (CPFE, CCFE, CXFE, TEFE, CRFEP y REFE) utilizan una unión JUFE (par) en cada extremo.

- Accesorios:

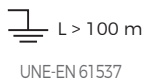
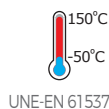
Los radios estándar de los accesorios son 300 y 600mm. Radios de 450 y 900 están disponibles bajo pedido.

- Instalación:

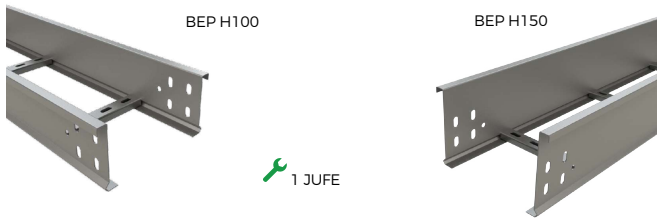
No permitida por debajo de otro tipo de canalizaciones como agua, vapor o gas.

- Ventilación y manipulación:

Para una óptima ventilación, se recomienda una separación sobre la pared de 20mm. Para una mejor manipulación, se recomienda instalar las bandejas con una distancia mínima entre ellas de 250mm.

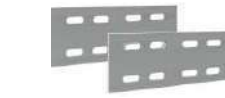


Bandeja escalerilla FE 3m y 6m



1 JUFE

Placas de unión JUFE



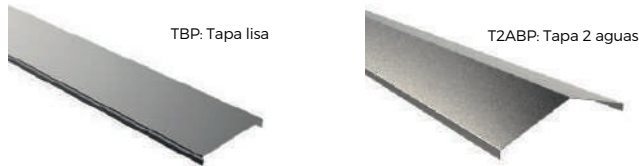
JUFE: 16 Juegos de 3/8"

Separador PS 3 m



3 Juegos de 1/4" x pza 3m.

Tapas TFE & T2AFE 1.5m y 3m



4 PTFE x tapa

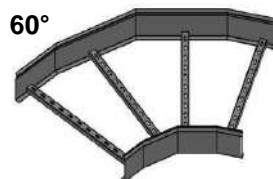
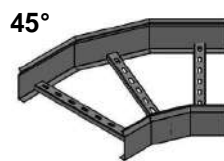
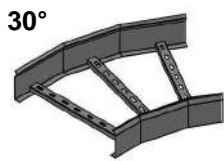
4 PT2AFE x tapa

Pinzas fijación tapas PTFE y PT2AFE



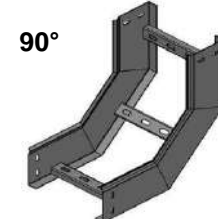
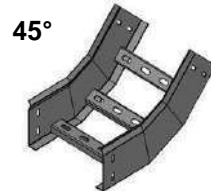
Curva horizontal CPFE - Radio 300 y 600 mm

1 JUFE



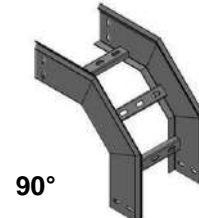
Curva vertical interior CCFE - Radio 300 y 600 mm

1 JUFE



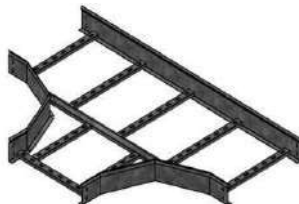
Curva vertical exterior CXFE - Radio 300 y 600 mm

1 JUFE



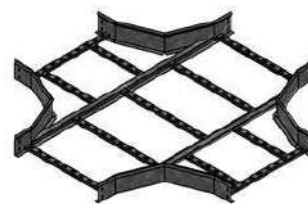
Derivación Te TEFE - R300 y R600 mm

2 JUFE



Derivación Cruz CRFE - R300 y R600 mm

3 JUFE



Reducciones REFE

1 JUBEP 100/150



REFE-C: Reducción central



REFE-I: Reducción izquierda



REFE-D: Reducción derecha

CENTROS DE
DATOS

SECTOR
ALIMENTARIO

PLANTAS
CEMENTERAS

INFRAESTRUCTURAS
TERCIARIAS

ENERGÍAS
RENOVABLES

EDIFICIOS
CORPORATIVOS

basorfil
BFR - BF2R

BANDEJAS
enchufables
de **REJILLA**
para uso
GENERAL



+ 1.300 HORAS
DE RESISTENCIA EN NIEBLA SALINA

FICHA TÉCNICA basorfil BFR - BF2R

Modelos BFR (BxA):

60x65; 100x65; 150x65; 200x65; 300x65; 400x65; 500x65; 600x65;
200x105; 300x105; 400x105; 500x105; 600x105.

Acabado: GC

Modelos BF2R (BxA):

60x65; 100x65; 150x65; 200x65; 300x65; 400x65;
500x65; 600x65;
100x105; 150x105; 200x105; 300x105; 400x105;
500x105; 600x105.

Acabados: EZ1000, i304

Características de la bandeja:

- Sistema metálico
- No propagador de la llama
- Sistema con continuidad eléctrica
- Componente conductor eléctrico
- Temperatura máxima de 150°C
- Temperatura mínima de -50°C
- Con recubrimiento metálico, resistencia a la corrosión:
 - Zincado (Ez1000): clase 8+
 - Galvanizado en caliente (Gc): clase 7
 - Inoxidable 304 (i304): clase 9C
- Resistencia al impacto: 20J
- Cumple con la directiva RoHS, 2011/65/UE
- Amplio rango de accesorios para su instalación

- Ensamblado:

Modelos BFR: Con unión rápida en cada lateral o CGBF, a partir de ancho 300 se añade en el centro de la base uno o dos CGBF.

Modelos BF2R: No necesitan elementos adicionales para llevar a cabo la unión.

- Instalación:

No permitida por debajo de otro tipo de canalizaciones como agua, vapor o gas.

- Ventilación y manipulación:

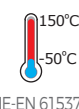
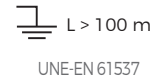
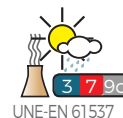
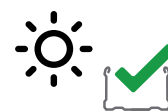
Para una óptima ventilación, se recomienda una separación sobre la pared de 20mm. Para una mejor manipulación, se recomienda instalar las bandejas con una distancia mínima entre ellas de 250mm.

- Instalación de uniones:

Se recomienda la instalación de las uniones a una distancia de entre L/4 y L/5 de la distancia entre soportes.

Capacidades de llenado:

Referencia	Modelo	Referencia	Modelo	Ø	Área útil cm ²	Máx. CTA (kg/m)	Distancia entre soportes	Máx. CTA d= 1,5m
217354	BF2R 60X65	215576	BFR 60X65	4	21	4,83	2,50 m	15
217355	BF2R 100X65	200291	BFR 100X65	4	43	9,89	2,25 m	30
217356	BF2R 150X65	200292	BFR 150X65	4	72	16,56	2,00 m	30
217357	BF2R 200X65	200293	BFR 200X65	4	100	23,00	1,85 m	35
217358	BF2R 300X65	200294	BFR 300X65	4,3	156	35,88	1,60 m	40
217359	BF2R 400X65	200295	BFR 400X65	4,3	212	48,76	1,50 m	50
217361	BF2R 500X65	200296	BFR 500X65	4,6	268	61,64	1,50 m	62
217362	BF2R 600X65	200297	BFR 600X65	4,6	324	74,52	1,35 m	65
217363	BF2R 100X105	-	-	4	81	18,63	2,50 m	45
217364	BF2R 150X105	-	-	4	133	30,59	2,00 m	45
217365	BF2R 200X105	207333	EBFR	4	186	42,78	1,80 m	55
217366	BF2R 300X105	207334	EBFR	4,3	291	66,93	1,50 m	67
217367	BF2R 400X105	207335	EBFR	4,3	396	91,08	1,50 m	91
217369	BF2R 500X105	207336	EBFR	4,6	501	115,23	1,35 m	95
217370	BF2R 600X105	207337	EBFR	4,6	606	139,38	1,25 m	105



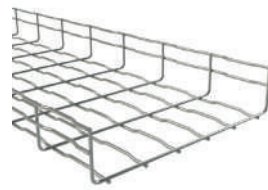
BANDEJA BF2R / H65



3m (10ft)	i304	
	EZ1000	
BF2R 60X65	217354	207516
BF2R 100X65	217355	207502
BF2R 150X65	217356	207503
BF2R 200X65	217357	207504
BF2R 300X65	217358	207505
BF2R 400X65	217359	207506
BF2R 500X65	217361	207507
BF2R 600X65	217362	207508



BANDEJA BFR / H65



3m (10ft)	GC	
	BFR 60X65	200290
BFR 100X65	200291	
BFR 150X65	200292	
BFR 200X65	200293	
BFR 300X65	200294	
BFR 400X65	200295	
BFR 500X65	200296	
BFR 600X65	200297	



BANDEJA BF2R / H105



3m (10ft)	i304	
	EZ1000	
BF2R 100X105	217363	218559
BF2R 150X105	217364	218560
BF2R 200X105	217365	207509
BF2R 300X105	217366	207510
BF2R 400X105	217367	207511
BF2R 500X105	217369	207512
BF2R 600X105	217370	207513



BANDEJA E-BFR / H105



3m (10ft)	GC	
	E-BFR 200X105	207333
E-BFR 300X105	207334	
E-BFR 400X105	207335	
E-BFR 500X105	207336	
E-BFR 600X105	207337	



TAPA TERE / H65



3m (10ft)	i304		
	PG		GC
TERE 60	206044	205594	203614
TERE 100	201312	204560	201321
TERE 150	201313	205123	201322
TERE 200	201314	204561	201323
TERE 300	201316	204716	201325
TERE 400*	201317	204931	201326
TERE 500*	201318	204562	201327
TERE 600*	201319	205357	201328



TAPA TEBFR / H105



3m (10ft)	i304		
	PG		GC
TEBFR 100	209789	218576	209886
TEBFR 150	209790	218577	209887
TEBFR 200	209791	218578	209888
TEBFR 300	209792	218579	209889
TEBFR 400*	209793	218580	209890
TEBFR 500*	209794	218581	209891
TEBFR 600*	209795	218582	209892



UNIONES



	i304		
	PG		GC
CGBF	204364	204915	204360
UCBF	205059	205093	205060
CTBF	204362	204923	207132

PERFIL SEPARADOR



3m (10ft)	GC	
	PG	
PS 60	202066	203480
PS 100	203478	203482



MÉNSULA C-SHO



	PG	i304	GC
C-SHO 100	207230	207490	207239
C-SHO 150	207231	207491	207240
C-SHO 200	207232	207492	207241
C-SHO 300	207233	207493	207242
P-SHO	206240	218139	206318

MÉNSULA SRB



	PG	GC
SRB 100	206372	206379
SRB 150	206373	206380
SRB 200	206374	206381
SRB 300	206375	206382
SRB 400	206376	206383
SRB 500	206377	206384
SRB 600	206378	206385

SOPORTES SIMPLES



	PG	i304	GC
Central SSS	202064	200373	200363
Techo SST	205724	-	-
Lateral SL	200355	200375	200365
Lateral SLS	200360	200380	200370
Caja SUC	200358	200378	200368
Caja MSUC	200359	200379	200369
Luminaria SFL	205906	211308	-
Suelo PBF	205590	208777	204397

SOPORTE SV (SUELO Y VERTICAL)



	PG	GC
SV 100	201046	201050
SV 150	201047	201051
SV 200	201048	201052
SV 300	201049	201053
SV 400	203413	203418
SV 500	203414	203419
SV 600	203415	203420

ACCESORIOS

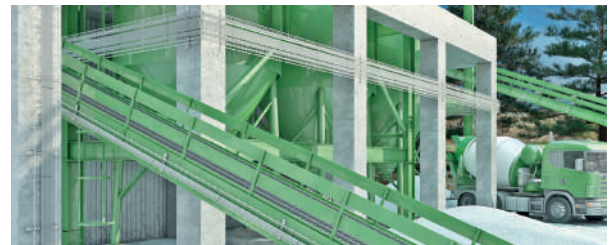
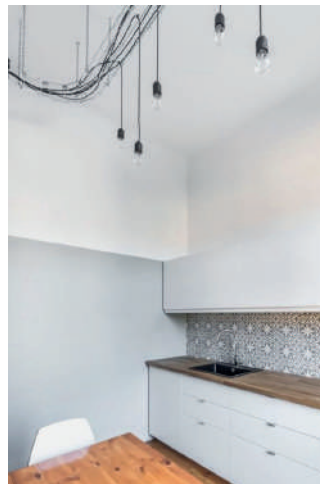


	PG	i304	GC
Salida tubo STB2	218798	218800	218799
Bajada cable BJC	206451	-	206452
Unión U. MU500	200357	209872	-
Pinza tapa PTBFR	210253	210254	-
Clip CFBFR41	-	210284	-
Borna tierra TTL10-35 LTN	208189	-	-

PERFILERÍA ACC



	PG	GC
 3m (10ft)		
C-SVO 3M	201101	207436



INDUSTRIA
PESQUERA

INDUSTRIA
PETROQUÍMICA

INSTALACIONES
FERROVIARIAS

INSTALACIONES
COSTERAS

INDUSTRIA
QUÍMICA

INDUSTRIA
MINERA



basorplast
BPE



BANDEJAS
aislantes
de **PVC UV**
para uso
EXTERIOR

Resistentes

A LOS RAYOS ULTRAVIOLETA UV

FICHA TÉCNICA basorplast BPE

Modelos BPE (BxA):

60x100; 60x150; 200x60; 300x60; 100x200; 100x300; 100x400; 100x600.

Modelos:

Perforados
Ciegos

Acabados: PVCM1 UV RAL7035

Características de la bandeja:

- Sistema no metálico
- Resistente a los rayos UV
- No propagador de la llama
- Sin continuidad eléctrica
- Aislante
- Temperatura máxima de 60°C
- Temperatura mínima de -20°C
- Excelente comportamiento al exterior
- Cumple con la directiva RoHS, 2002/95/CE
- Rigidez dieléctrica: 18+/22 KV/mm
- Alta resistencia a las sustancias corrosivas
- Reacción M1 al fuego: UNE 23727
- LOI >50% EN ISO 4589
- Resistencia al impacto: 20J (salvo 60x100 con 10J)
- Materia prima sin silicona
- Test de llama incandescente: 1760°F (960°C) EN60695-2-11
- Inflamabilidad: UL 94-VO, ANSI/UL 94-1995

- Ensamblado:

H60: 2 uniones + 4 tornillos
H100: 2 uniones + 8 tornillos

- Instalación:

No permitida por debajo de otro tipo de canalizaciones como agua, vapor o gas.

- Ventilación y manipulación:

Para una óptima ventilación, se recomienda una separación sobre la pared de 20mm. Para una mejor manipulación, se recomienda instalar las bandejas con una distancia mínima entre ellas de 250mm.

- Expansiones:

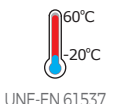
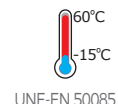
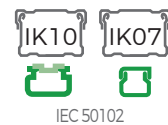
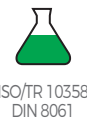
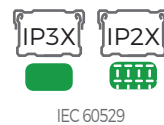
Dependiendo de las variaciones de temperatura (AT) dejar un espacio (h) entre las bandejas acorde a la siguiente tabla:

AT(°F)	AT (°C)	h (mm)
68	20	5
86	30	7
104	40	9
122	50	11



Capacidades de llenado:

Referencia	Modelo	Referencia	Modelo	Temperatura Máx. 40°C		Temperatura Máx. 60°C	
				Máx. CTA d= 1m kg/m	Máx. CTA d= 1,5m kg/m	Máx. CTA d= 1m kg/m	Máx. CTA d= 1,5m kg/m
210070	BPE 60X100	210062	BPE-C 60X100	38	24	28	12
210071	BPE 60X150	210063	BPE-C 60X150	39	25	20	12
210072	BPE 60X200	210064	BPE-C 60X200	67	38	45	20
210073	BPE 60X300	210065	BPE-C 60X300	74	45	50	21
210074	BPE 100X200	210066	BPE-C 100X200	121	87	73	49
210075	BPE 100X300	210067	BPE-C 100X300	123	89	81	50
210076	BPE 100X400	210068	BPE-C 100X400	178	108	114	68
210077	BPE 100X600	210069	BPE-C 100X600	212	121	133	96



BANDEJA BPE-P / H60



3m (10ft)	PVCM1 UV
BPE 60X100	210070
BPE 60X150	210071
BPE 60X200	210072
BPE 60X300	210073

2x +4

BANDEJA BPE-C / H60



3m (10ft)	PVCM1 UV
BPE-C 60X100	210062
BPE-C 60X150	210063
BPE-C 60X200	210064
BPE-C 60X300	210065

2x +4

BANDEJA BPE-P / H100



3m (10ft)	PVCM1 UV
BPE 100X200	210074
BPE 100X300	210075
BPE 100X400	210076
BPE 100X600	210077

2x +8

BANDEJA BPE-C / H100



3m (10ft)	PVCM1 UV
BPE-C 100X200	210066
BPE-C 100X300	210067
BPE-C 100X400	210068
BPE-C 100X600	210069

2x +8

CURVA PLANA 90° CPBPE



CPBPE	PVCM1 UV
CPBPE 60X100	210089
CPBPE 60X150	210090
CPBPE 60X200	210091
CPBPE 60X300	210092
CPBPE 100X200	210093
CPBPE 100X300	210094
CPBPE 100X400	210095
CPBPE 100X600	210096

2x +4/8

TAPA C.PLANA TCPBPE



TCPBPE	PVCM1 UV
TCPBPE 100	210097
TCPBPE 150	210098
TCPBPE 200	210099
TCPBPE 300	210100
TCPBPE 400	210101
TCPBPE 600	210102

CURVA INTERIOR CCBPE



CCBPE	PVCM1 UV
CCBPE 60X100	210103
CCBPE 60X150	210104
CCBPE 60X200	210105
CCBPE 60X300	210106
CCBPE 100X200	210107
CCBPE 100X300	210108
CCBPE 100X400	210109
CCBPE 100X600	210110

2x +4/8

TAPA C.INTERIOR TCCBPE



TCCBPE	PVCM1 UV
TCCBPE 60X100	210111
TCCBPE 60X150	210112
TCCBPE 60X200	210113
TCCBPE 60X300	210114
TCCBPE 100X200	210115
TCCBPE 100X300	210116
TCCBPE 100X400	210117
TCCBPE 100X600	210118

DERIVACIÓN PDBPE



PDBPE	GSP 7035
PDBPE 60/100	210135

4

PERFIL SEPARADOR PSBPE



PSBPE	PVCM1 UV
PSBPE 60	210144
TPSBPE 100	210145

4

CURVA EXTERIOR CXBPE



CXBPE	PVC M1 UV	
CXBPE 60X100		210119
CXBPE 60X150		210120
CXBPE 60X200		210121
CXBPE 60X300		210122
CXBPE 100X200		210123
CXBPE 100X300		210124
CXBPE 100X400		210125
CXBPE 100X600		210126

TAPA C. EXTERIOR TCXBPE



TCXBPE	PVC M1 UV	
TCXBPE 60X100		210127
TCXBPE 60X150		210128
TCXBPE 60X200		210129
TCXBPE 60X300		210130
TCXBPE 100X200		210131
TCXBPE 100X300		210132
TCXBPE 100X400		210133
TCXBPE 100X600		210134

TAPA FINAL TFBPE



TFBPE	GSP 7035	
TFBPE 60X100		210136
TFBPE 60X150		210137
TFBPE 60X200		210138
TFBPE 60X300		210139
TFBPE 100X200		210140
TFBPE 100X300		210141
TFBPE 100X400		210142
TFBPE 100X600		210143

TAPA TBPE



TBPE	PVC M1 UV	
TBPE 100		210078
TBPE 150		210079
TBPE 200		210080
TBPE 300		210181
TBPE 400		210182
TBPE 600		210183

SOPORTE SHG



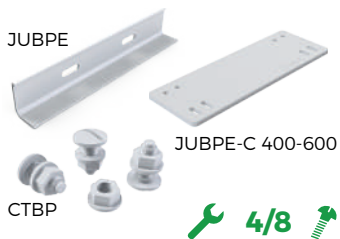
SHG	PVM1 UV	
SHG 100		210011
SHG 150		210012
SHG 200		210013
SHG 300		210014
SHG 400		210015
SHG 600		210016

SOPORTE SVG



SVG	PVM1 UV	
SVG 100		210050
SVG 150		210051
SVG 200		210052
SVG 300		210053
SVG 400		210054
SVG 600		210055

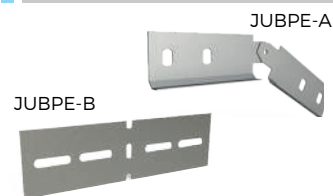
UNIONES Y TORNILLOS



JUBPE/CTBPE	PVC M1 UV	
JUBPE 60		210084
JUBPE 100		210085
CTBP-100		210017
JUBPE-C 400-600		218797



UNIONES BISAGRA Y ARTICULADAS



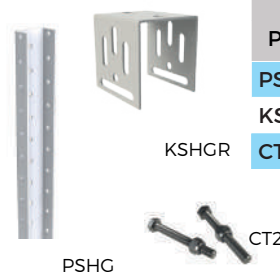
JUBPE/A-B	i304	
JUBPE-B 60		203520
JUBPE-B 100		205038
JUBPE-A 60		205036
JUBPE-A 100		205037

BRIDA IK BIK10



BIK10-BPE	i304 i316	
BIK10-BPE 60X100	217340	217347
BIK10-BPE 60X150	217341	217348
BIK10-BPE 60/100X200	217342	217349
BIK10-BPE 60/100X300	217343	217350
BIK10-BPE 100X400	217345	217352
BIK10-BPE 100X600	217346	217353

PERFIL Y CARTELA



PERFIL-KSHGR	-	
PSHG 2M		217281
KSHGR		217282
CT2		207228

PSHG

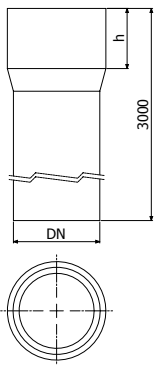
CT2

Basortub



Soluciones en tubo rígido y flexible

TUBO RÍGIDO ABOCARDADO LIBRE DE HALÓGENOS RE1250 RLH



	DN	h	RLH 7035		
			REF.	Paquete(m)	Pallet (m)
RE1250 16	16	14	206453	114	3.990
RE1250 20	20	16	206454	57	2.565
RE1250 25	25	20	206455	57	1.824
RE1250 32	32	22	206456	30	1.050
RE1250 40	40	26	206457	15	720
RE1250 50	50	31	206458	15	525

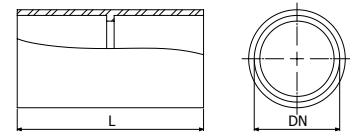


Tubo rígido según: **UNE-EN 61386-21 Cod.4322**. No propagador de la llama: **V2** según Norma **UL94**
 Libre de halógenos **<0,07% UNE-EN 50642**. Rango de temperatura: **-5°C a +90°C**. Grado de protección **IP:54**;
IK:07. Resistencia al impacto **2J**. Alta resistencia a la compresión: **1250N**.

MANGUITO DE UNIÓN JUR1250



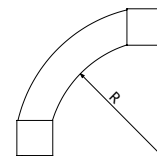
	DN	L	IP	RLH 7035		
				REF.	Bolsa (uds)	Caja (uds)
JUR1250 16	16	50	40	206732	40	240
JUR1250 20	20	55	40	206733	20	240
JUR1250 25	25	60	40	206734	20	140
JUR1250 32	32	70	40	206735	10	50
JUR1250 40	40	80	40	206736	8	48
JUR1250 50	50	90	40	206737	-	16



CURVA PLANA 90° CPR



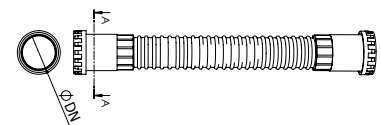
	DN	R	IP	RLH 7035		PVC 7035	
				REF.	Caja (uds)	REF.	Caja (uds)
CPR 16	16	54	40	206739	50	218790	50
CPR 20	20	67	40	206740	50	218791	50
CPR 25	25	85	40	206741	25	218792	25
CPR 32	32	110	40	206742	25	218793	25
CPR 40	40	138	40	206743	15	218794	15
CPR 50	50	172	40	206744	5	218795	5



CURVA FLEXIBLE CFR



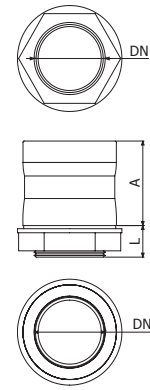
	DN	L	IP	RLH 7035		
				REF.	Bolsa (uds)	Caja (uds)
CFR 16	16	220	65	206819	10	40
CFR 20	20	230	65	206820	10	150
CFR 25	25	540	65	206821	5	85
CFR 32	32	270	65	206822	-	20
CFR 40	40	300	65	206823	5	35
CFR 50	50	340	65	206824	10	20



CONECTOR MCR1250



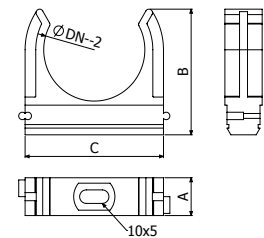
	DN mm	L mm	A mm	IP	RLH 7035		
					REF.	Bolsa (uds)	Caja (uds)
MCR1250 16	16	15	42	67	206746	25	500
MCR1250 20	20	15	44	67	206747	25	600
MCR1250 25	25	15	47	67	206748	25	400
MCR1250 32	32	16	52	67	206749	15	210
MCR1250 40	40	16	64	67	206750	10	100
MCR1250 50	50	18	72	67	206751	5	70



SOPORTE SPR1250



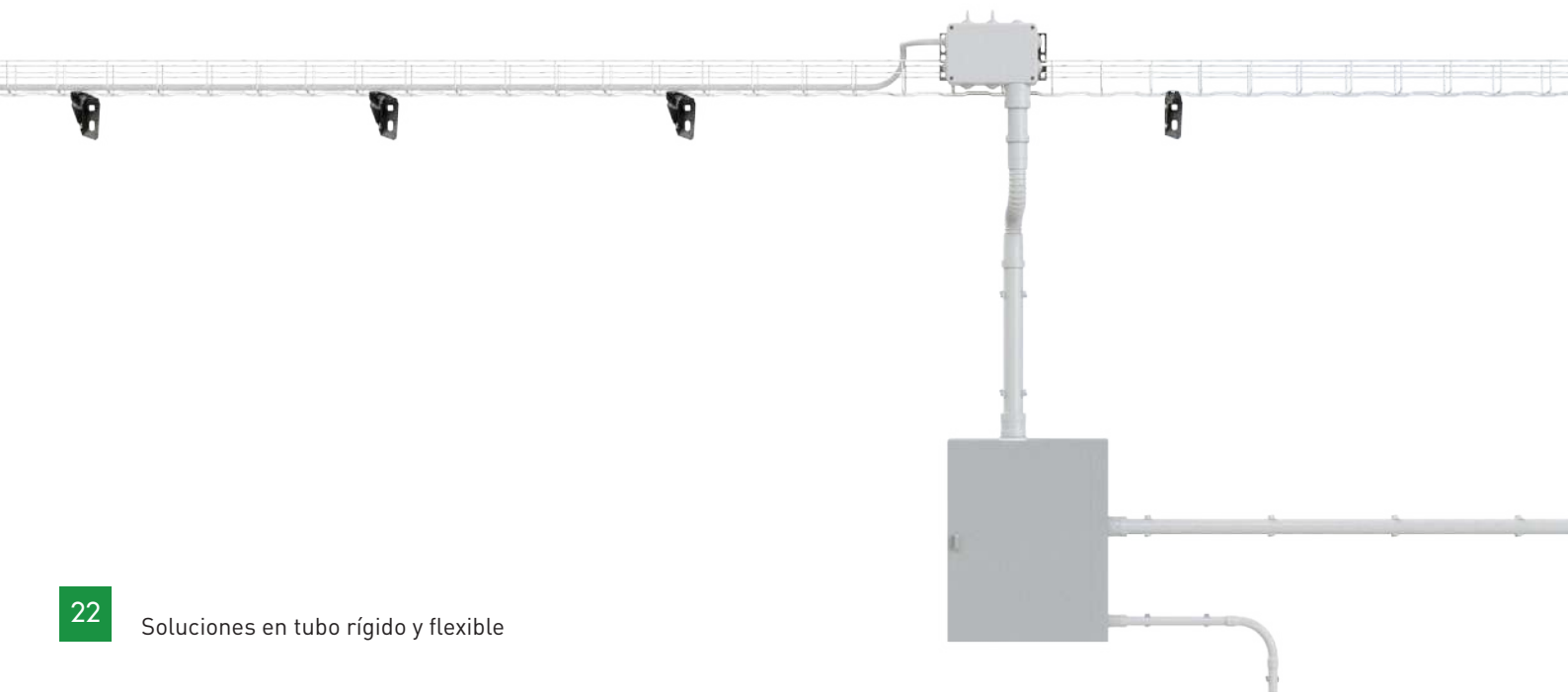
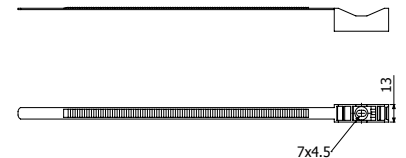
	DN mm	A mm	B mm	C mm	RLH 7035		
					REF.	Bolsa (uds)	Caja (uds)
SPR1250 16	16	12	25	21	206753	100	1.000
SPR1250 20	20	12	28	26	206754	100	500
SPR1250 25	25	12	32	31	206755	100	2.000
SPR1250 32	32	12	43	44	206756	50	300
SPR1250 40	40	14	50	52	206757	50	600
SPR1250 50	50	14	56	62	206758	25	500



ABRAZADERA ABR 1250



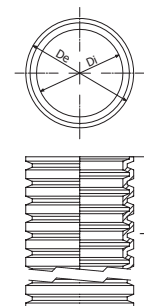
	DN mm	F kg	RLH 7035		
			REF.	Bolsa (uds)	Caja (uds)
ABR1250 16-32	16/32	15	206760	50	2.000
ABR1250 20-63	20/63	15	206761	100	1.000



COFLEX



	Dext	Dint	L	RLH 7035		
	mm	mm		REF.	Rollo (m)	Pallet (m)
COFLEX 16	16	11	100	206995	100	7.000
COFLEX 20	20	15	100	206996	100	4.800
COFLEX 25	25	20	75	206997	75	3.300
COFLEX 32	32	27	50	206998	50	2.200
COFLEX 40	40	34	25	206999	25	1.200
COFLEX 50	50	44	25	207000	25	800

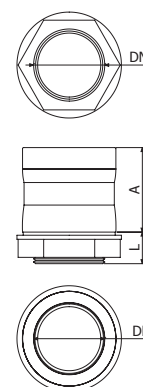


Tubo corrugado curvable según: **UNE-EN 61386-23 Cod.2322**. No propagador de la llama. Libre de halógenos según: **<0,4% UNE-EN 50642**. Rango de temperatura: **-5°C a +90°C**. Resistencia al impacto **2J**. Resistencia a la compresión: **390N**.

CONECTOR MCR1250



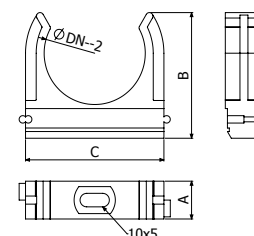
	DN	L	A	IP	RLH 7035		
	mm	mm	mm		REF.	Bolsa (uds)	Caja (uds)
MCR1250 16	16	15	42	67	206746	25	500
MCR1250 20	20	15	44	67	206747	25	600
MCR1250 25	25	15	47	67	206748	25	400
MCR1250 32	32	16	52	67	206749	15	210
MCR1250 40	40	16	64	67	206750	10	100
MCR1250 50	50	18	72	67	206751	5	70



SOPORTE SPR1250



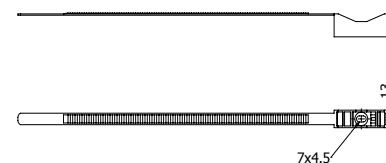
	DN	A	B	C	RLH 7035		
	mm	mm	mm	mm	REF.	Bolsa (uds)	Caja (uds)
SPR1250 16	16	12	25	21	206753	100	1.000
SPR1250 20	20	12	28	26	206754	100	500
SPR1250 25	25	12	32	31	206755	100	2.000
SPR1250 32	32	12	43	44	206756	50	300
SPR1250 40	40	14	50	52	206757	50	600
SPR1250 50	50	14	56	62	206758	25	500



ABRAZADERA ABR1250



	DN	F	RLH 7035		
	mm	kg	REF.	Bolsa (uds)	Caja (uds)
ABR1250 16-32	16/32	15	206760	50	2.000
ABR1250 20-63	20/63	15	206761	100	1.000



basorfix



**Fabricado
en Perú**

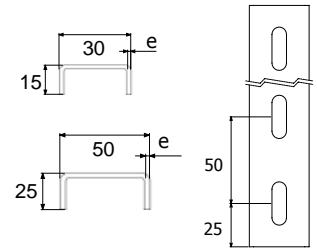


**ELEMENTOS
de instalación
y **PERNERÍA****

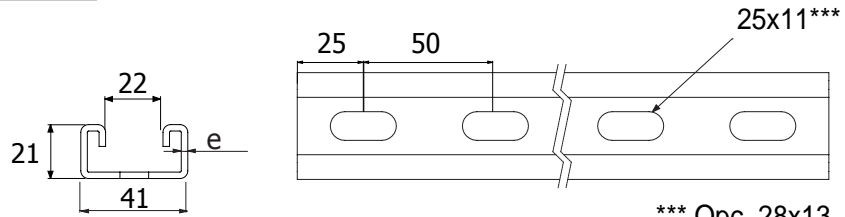
RAIL RU



3 M (10ft)	Óvalos mm	1.5 mm - G.16		2 mm - G.14	
		GS	GC	GS	GC
RU 30X15	25X9	500081	500085	500082	500086
RU 50X25	25X11	500083	500087	500084	500088



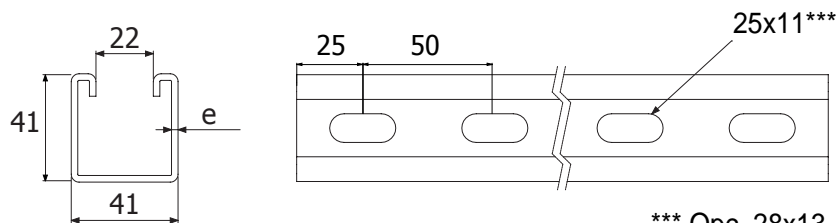
RAIL P41 41x21 (1-5/8" x 13/16")



*** Opc. 28x13

L	1 mm - G.20		1.2 mm - G.18		1.5 mm - G.16		2 mm - G.14		2.5 mm - G.12	
	GS	GC	GS	GC	GS	GC	GS	GC	GS	GC
2.4 m	500141	--	500139	500144	500127	500131	500128	500132	500147	500149
3.0 m	500146	--	500143	500145	500129	500133	500130	500134	500148	500150

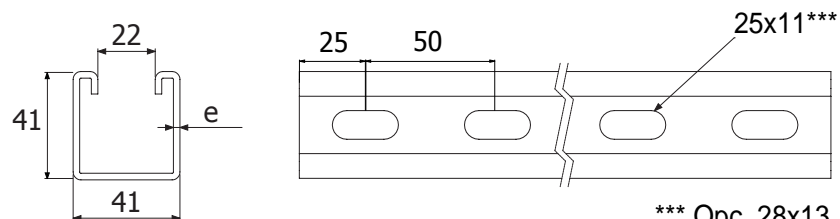
RAIL P41 41x41 (1-5/8" x 1-5/8")



*** Opc. 28x13

L	1 mm - G.20		1.2 mm - G.18		1.5 mm - G.16		2 mm - G.14		2.5 mm - G.12	
	GS	GC	GS	GC	GS	GC	GS	GC	GS	GC
2.4 m	500140	--	500135	500137	500095	500099	500096	500100	500152	500154
3.0 m	500151	--	500136	500138	500097	500101	500098	500102	500153	500155

RAIL P41-3S 41x41 (1-5/8" x 1-5/8")

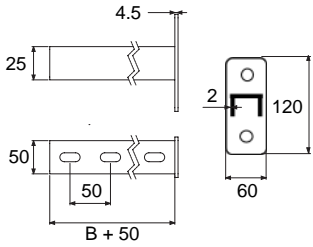
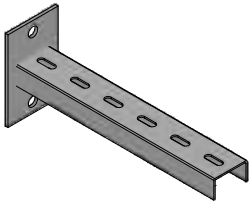


*** Opc. 28x13

L	1 mm - G.20		1.2 mm - G.18		1.5 mm - G.16		2 mm - G.14		2.5 mm - G.12	
	GS	GC	GS	GC	GS	GC	GS	GC	GS	GC
2.4 m	500156	--	500157	500161	500158	500162	500159	500163	500160	500164
3.0 m	500165	--	500166	500170	500167	500171	500168	500172	500169	500173

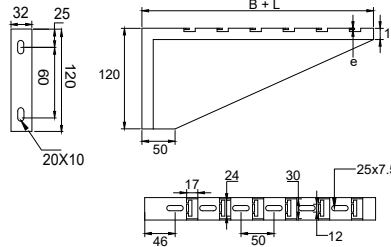
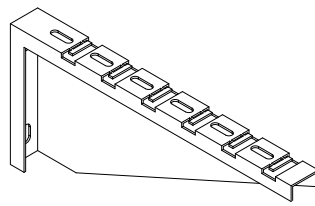
* Las equivalencias mm-G son sólo orientativas y no representan un valor exacto.

SOPORTE PARED



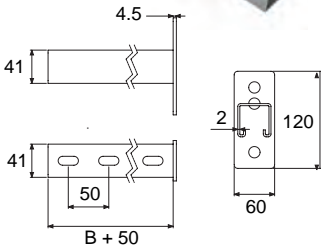
SRU	GC
SRU 100	500103
SRU 150	500104
SRU 200	500105
SRU 250	500106
SRU 300	500107
SRU 400	500108
SRU 450	500109
SRU 500	500091
SRU 600	500111
SRU 700	500112
SRU 750	500113
SRU 750 (3mm)	500110

SOPORTE MÉNSULA PARED



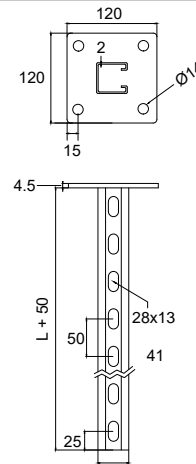
SMP	CS	GC
SMP 100	500200	500209
SMP 150	500201	500210
SMP 200	500202	500211
SMP 250	500203	500212
SMP 300	500204	500213
SMP 400	500205	500214
SMP 450	500206	500215
SMP 500	500207	500216
SMP 600	500208	500217

SOPORTE PARED



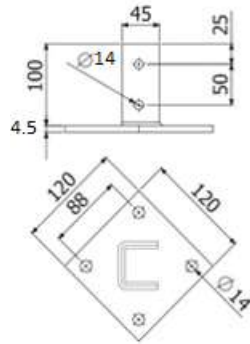
SPP	GC
SPP 100	500114
SPP 150	500115
SPP 200	500116
SPP 250	500117
SPP 300	500118
SPP 400	500119
SPP 450	500120
SPP 500	500121
SPP 600	500122
SPP 700	500123
SPP 750	500124

SOPORTE VERTICAL



SP3S	EZ	GC
SP3S 400	500180	500186
SP3S 500	500181	500187
SP3S 600	500182	500188
SP3S 800	500183	500189
SP3S 1000	500184	500190
SP3S 1200	500185	500191

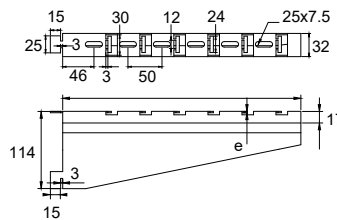
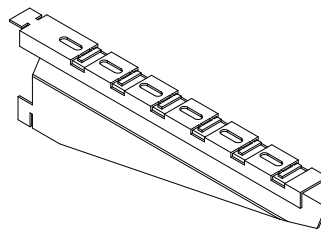
CABEZAL RAIL P41



Mod.	GC
K41ME	500125
K82ME	500126

SOPORTE MÉNSULA PERFIL

Se fija al soporte vertical SP3S sin necesidad de pernería



SMP P41	CS	GC
SMP P41 100	500218	500227
SMP P41 150	500219	500228
SMP P41 200	500220	500229
SMP P41 250	500221	500230
SMP P41 300	500222	500231
SMP P41 400	500223	500232
SMP P41 450	500224	500233
SMP P41 500	500225	500234
SMP P41 600	500226	500235

BRIDA FIJACIÓN



Mod.	GC	Brida
BFE 12	CC	200864
BEF 10	AL	205411

MP PROTECCIÓN METAL



Mod.	ZN
SPRX312 R	500142

TOMA TIERRA



Mod.	Smin mm	Smax mm	LTN
TT	-	35	206796
TT	-	95	206797
TTL	10	35	208189

VARILLA ROSCADA



Pack 10 piezas	📄		
	EZ	GC	INOX
VR 1/4" X 3000	500055	500058	500061
VR 3/8" X 3000	500056	500059	500062
VR 1/2" X 3000	500057	500060	500063
VR 1/4" X 1800	500174	--	--
VR 3/8" X 1800	500175	500177	--
VR 1/2" X 1800	500176	--	--

TUERCA HEXAGONAL



Pack 100 piezas	📄		
	EZ	GC	INOX
TUERCA 1/4"	500031	500034	500037
TUERCA 3/8"	500032	500035	500038
TUERCA 1/2"	500033	500036	500039

PERNO CABEZA HEXAGONAL



Pack 100 piezas	📄		
	EZ	GC	INOX
PERNO 1/4" X 3/4"	500004	500013	500022
PERNO 1/4" X 1"	500005	500014	500023
PERNO 1/4" X 1 1/2"	500006	500015	500024
PERNO 3/8" X 3/4"	500007	500016	500025
PERNO 3/8" X 1"	500008	500017	500026
PERNO 3/8" X 1 1/2"	500009	500018	500027
PERNO 1/2" X 3/4"	500010	500019	500028
PERNO 1/2" X 1"	500011	500020	500029
PERNO 1/2" X 1 1/2"	500012	500021	500030

PERNO CABEZA COCHE



Pack 100 piezas	📄		
	GS	GC	INOX
PERNO 1/4" X 3/4"	500001	500002	500003
PERNO 3/8" X 3/4"	500078	500079	500080

ARANDELA PLANA



Pack 100 piezas	📄		
	EZ	GC	INOX
ARANDELA 1/4"	500040	500043	500046
ARANDELA 3/8"	500041	500044	500047
ARANDELA 1/2"	500042	500045	500048

TUERCA RESORTE



Pack 100 piezas	📄	
	EZ	GC
TUERCA R. 1/4"	500049	500052
TUERCA R. 3/8"	500050	500053
TUERCA R. 1/2"	500051	500054

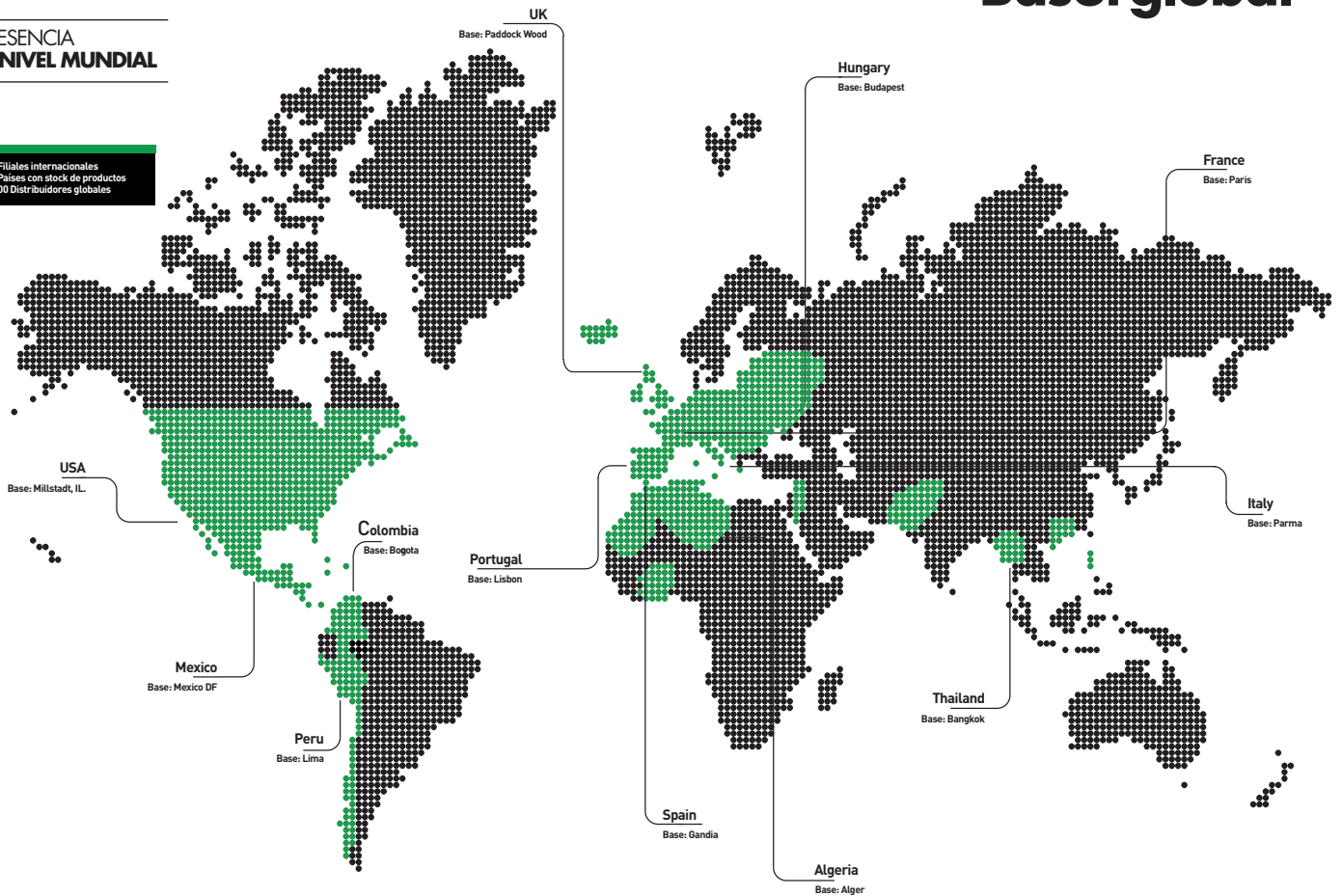
TACO EXPANSIÓN



Pack 100 piezas	📄
	EZ
TACO EXP. 1/4"	500064
TACO EXP. 3/8"	500065
TACO EXP. 1/2"	500066

PRESENCIA A NIVEL MUNDIAL

- 10 Filiales internacionales
- 50 Países con stock de productos
- 1.200 Distribuidores globales



BE Basor
CABLE TRAY SPECIALIST

50
1968-2018
YEARS/AÑOS

Planta de fabricación:

BASOR PERU S.A.C.
Venancio Ávila, 1988
Cercado de Lima
Lima 15083
Perú



LinkedIn
Basor Electric S.A.



Twitter
@Basorelectric



Youtube
youtube.com/user/
basorelectric

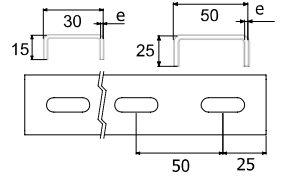


Web
www.basor.com

RAIL PERFORADO TIPO U



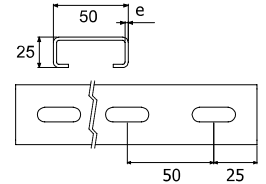
3 M (10ft)	1.5 mm		2.0 mm	
	GS	GC	GS	GC
RU 30X15	500081	500085	500082	500086
RU 50X25	500083	500087	500084	500088



RAIL PERFORADO TIPO C



3 M (10ft)	1.5 mm		2.0 mm	
	GS	GC	GS	GC
RC 50X25	500089	500093	500090	500094



VARILLA ROSCADA



Pack 10 piezas	1.5 mm		
	EZ	GC	INOX
VR 1/4" X 3000	500055	500058	500061
VR 3/8" X 3000	500056	500059	500062
VR 1/2" X 3000	500057	500060	500063

TACO DE EXPANSIÓN



Pack 100 piezas	1.5 mm
TACO EXP. 1/4"	500064
TACO EXP. 3/8"	500065
TACO EXP. 1/2"	500066

PERNO HEXAGONAL



Pack 100 piezas	1.5 mm		
	EZ	GC	INOX
PERNO 1/4"X3/4"	500004	500013	500022
PERNO 1/4"X1"	500005	500014	500023
PERNO 1/4"X1 1/2"	500006	500015	500024
PERNO 3/8"X3/4"	500007	500016	500025
PERNO 3/8"X1"	500008	500017	500026
PERNO 3/8"X1 1/2"	500009	500018	500027
PERNO 1/2"X3/4"	500010	500019	500028
PERNO 1/2"X1"	500011	500020	500029
PERNO 1/2"X1 1/2"	500012	500021	500030

ARANDELA PLANA



Pack 100 piezas	1.5 mm		
	EZ	GC	INOX
ARANDELA 1/4"	500040	500043	500046
ARANDELA 3/8"	500041	500044	500047
ARANDELA 1/2"	500042	500045	500048

TUERCA HEXAGONAL



Pack 100 piezas	1.5 mm		
	EZ	GC	INOX
TUERCA 1/4"	500031	500034	500037
TUERCA 3/8"	500032	500035	500038
TUERCA 1/2"	500033	500036	500039

PERNO CABEZA COCHE



Pack 100 piezas	📄		
	GS	CC	INOX
PERNO 1/4" X 3/4"	500001	500002	500003
PERNO 3/8" X 3/4"	500078	500079	500080

BRIDA FIJACIÓN



Unidad	📄	
	GC	
BFE 12	200864	

TUERCA RESORTE



Pack 100 piezas	📄	
	EZ	GC
TUERCA R. 1/4"	500049	500052
TUERCA R. 3/8"	500050	500053
TUERCA R. 1/2"	500051	500054

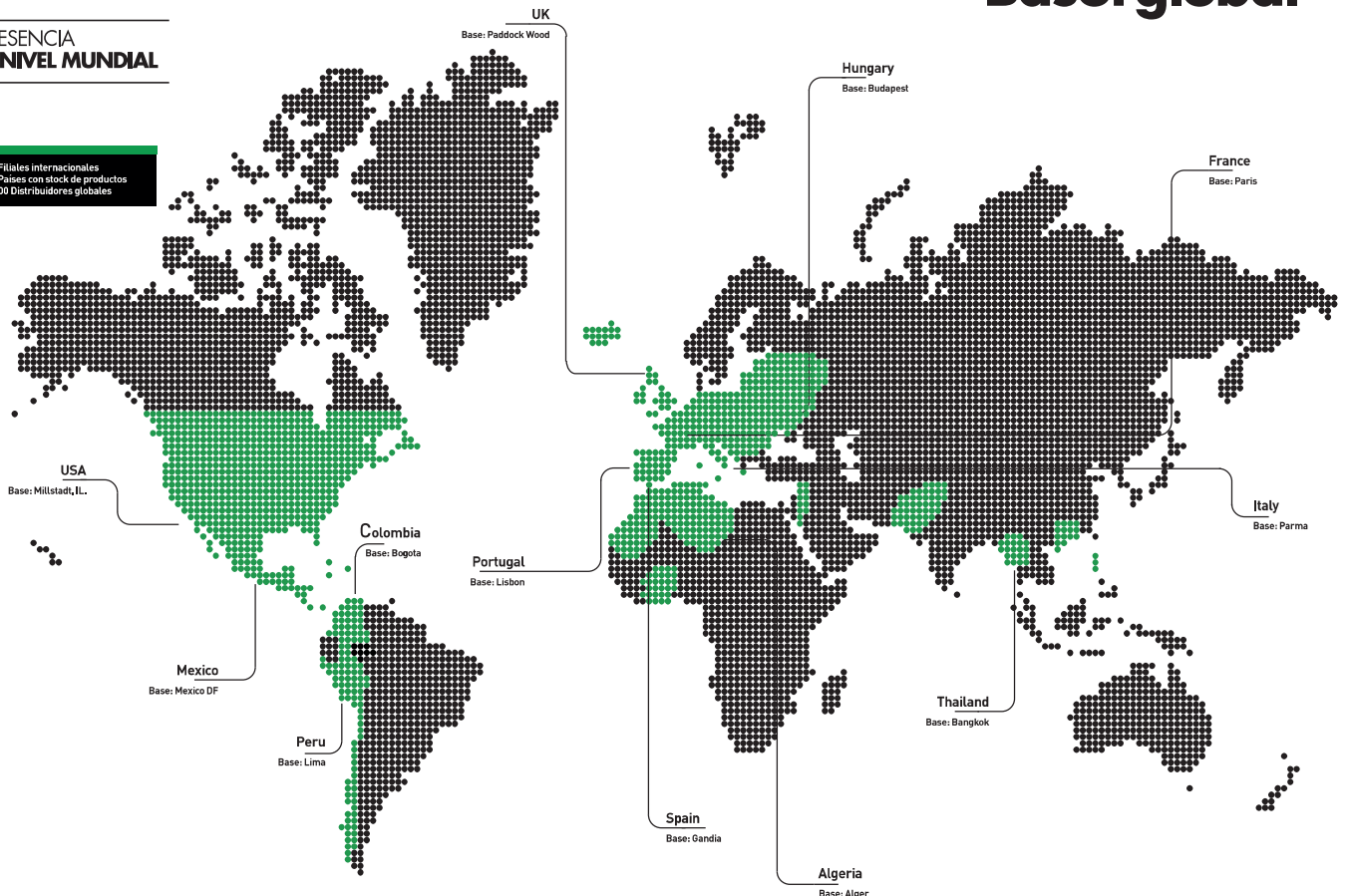
TOMA TIERRA



Unidad	A	B	📄
	mm	mm	
TT 10-35	22	18	LTN 206796
TT 35-95	30	24	206797

PRESENCIA A NIVEL MUNDIAL

- 10 Filiales internacionales
- 50 Países con stock de productos
- 1.200 Distribuidores globales



Basorglobal

NOTAS:

Distribuidor autorizado:



3E Basor
CABLE TRAY SPECIALIST

50
1968-2018
YEARS/AÑOS



LinkedIn
Basor Electric S.A



Twitter
@Basorelectric



Youtube
youtube.com/user/
basorelectric



Web
www.basor.com