



Accesorios para
medidores de resistencia de aislamiento

Aplicaciones maestras



mediciones



cables
de medición



montaje



comunicación



software



alimentación



transporte

Sonel® medimos globalmente



mediciones



Adaptador WS-04

código: WAADAWS04

Los adaptadores tipo WS son unos accesorios muy apreciados y prácticos. Permiten una medición fácil y rápida en una toma tipo UNI-Schuko sin tener que utilizar sondas ni cables de medición. Los dispositivos trabajan con el medidor a través del conector múltiple. WS-04 cuenta con un conector angular.

Accesorio dedicado a los dispositivos:

MIC-30



Mediciones de cables multiconductores

En función del objeto a medir y las normas contempladas (conductor con conductor o conductor con los demás cortocircuitados y conectados a tierra), la medición de la resistencia del aislamiento de los cables multiconductores requiere una serie de conexiones. Con el fin de reducir la duración de la medición y eliminar los errores inevitables a la hora de realizar las conexiones necesarias, la empresa Sonel recomienda un adaptador para la conmutación de los distintos pares de conductores.



Adaptador AutoISO-2511

código: WAADAAISO2511

Sirve para medir la resistencia del aislamiento de cables multiconductores con la tensión de medición máxima de 2500 V. El uso del adaptador elimina la posibilidad de errores, reduciendo sustancialmente el tiempo de medición de la resistencia del aislamiento entre pares de conductores. Por ejemplo, en cables de 4 conductores el usuario debe realizar solamente una conexión (es decir, conectar el adaptador al objeto a medir), y el AutoISO-2511 cruzará las seis conexiones siguientes.

Accesorio dedicado a los dispositivos:

MIC-2511



Adaptador AutoISO-5000

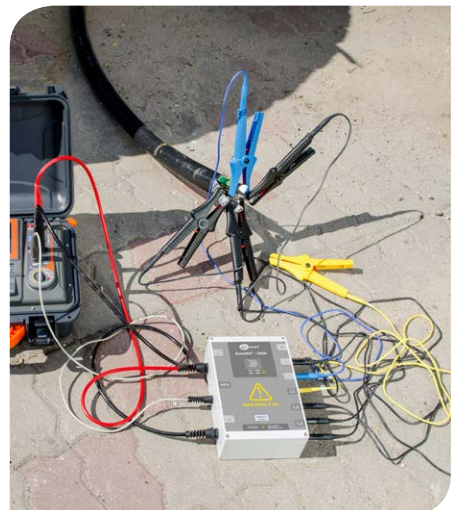
código: WAADAAISO50

Sirve para medir la resistencia del aislamiento de cables multiconductores con la tensión de medición máxima de 5000 V. El uso del adaptador elimina la posibilidad de errores, reduciendo sustancialmente el tiempo de medición de la resistencia del aislamiento entre pares de conductores. Por ejemplo, en cables de 4 conductores el usuario debe realizar solamente una conexión (es decir, conectar el adaptador al objeto a medir), y el AutoISO-5000 cruzará las seis conexiones siguientes.

Accesorio dedicado a los dispositivos:

MIC-10k1

MIC-5050





Adaptador AGT-16T



Adaptador AGT-32P



Adaptador AGT-63P

Adaptadores para los enchufes industriales

Permiten conectar el instrumento a los enchufes industriales monofásicos y trifásicos. Están disponibles en tres variantes de capacidad de carga de corriente -16 A, 32 A y 63 A- y en versiones de 4 y 5-pines para los enchufes trifásicos.

Nombre	Destino	Código
AGT-16T	Enchufes 16 A, 1-fase 3-polos	WAADAAGT16T
AGT-16C	Enchufes 16 A, 3-fases 4-polos	WAADAAGT16C
AGT-16P	Enchufes 16 A, 3-fases 5-polos	WAADAAGT16P
AGT-32T	Enchufes 32 A, 1-fase 3-polos	WAADAAGT32T
AGT-32C	Enchufes 32 A, 3-fases 4-polos	WAADAAGT32C
AGT-32P	Enchufes 32 A, 3-fases 5-polos	WAADAAGT32P
AGT-63P	Enchufes 63 A, 3-fases 5-polos	WAADAAGT63P

Accesorios dedicados a los dispositivos:

MIC-30

MIC-10



Sonda ST-1

código: WASONT1

Un aspecto importante del proceso de determinación de la resistencia del aislamiento es la temperatura de referencia en la que el fabricante haya ensayado determinado objeto. El resultado de la medición se debe ajustar considerando el coeficiente de ajuste para la temperatura real del objeto. Este parámetro se medirá con la sonda ST-1.

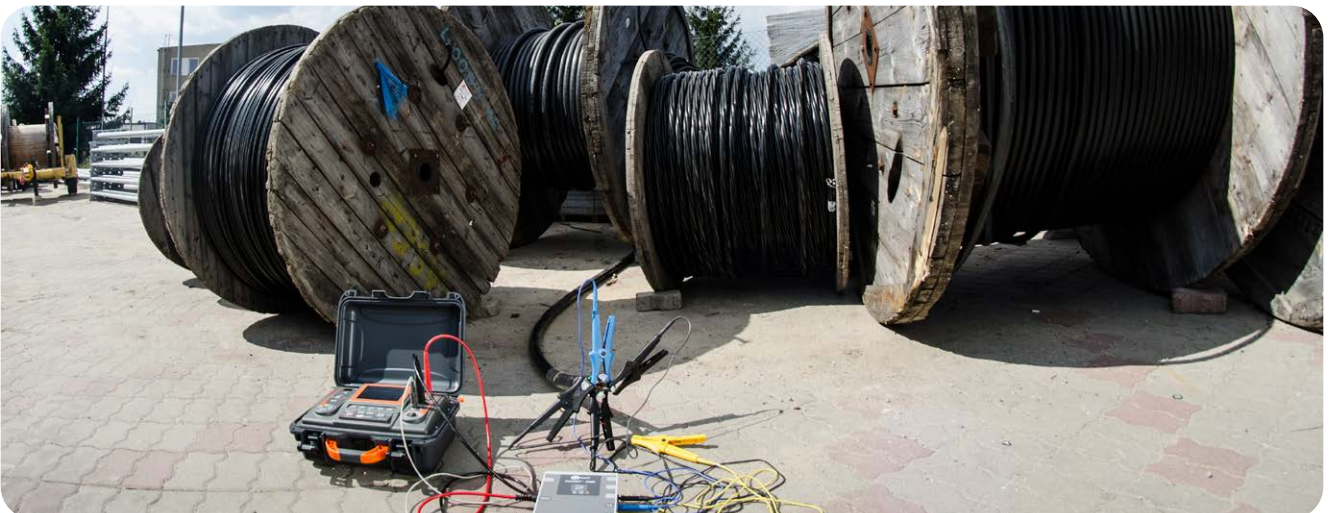
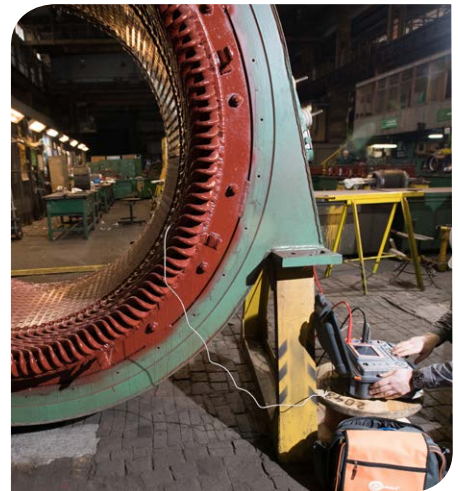
Por ejemplo, si la temperatura de referencia del objeto asciende a 20°C, y la medición se había realizado en condiciones diferentes, el resultado obtenido se debe calcular para la temperatura de referencia empleando el coeficiente adecuado de ajuste de temperatura.

Accesorio dedicado a los dispositivos:

MIC-10k1

MIC-5050

MIC-2511





mediciones

Instrumentos para mediciones en zonas EPA y otras

Sonda PRS-1



código: WASONPRS1

Si el objeto cuenta con un aislamiento local como parte de la protección contra rayos, la medición de la resistencia del suelo y las paredes se debe realizar con un instrumento adecuado a través de una sonda especial. PRS-1 tiene la forma de un triángulo equilátero y está fabricada de acuerdo con las indicaciones de las normas HD 60364-6 y EN 1081. Para la ejecución de las patas de la sonda se ha utilizado una mezcla de caucho adecuada: la resistencia transversal de una sola pata no excede 5 kΩ, mientras que la dureza asciende a 50-70 IRHD. Con una presión adecuada ejercida sobre la sonda, esta solución estructural asegura aprox. 900 mm² de superficie de contacto con el plano a medir.

Accesorio dedicado a los dispositivos:

MIC-15k1

MIC-10k1

MIC-5050

MIC-5010

MIC-5005

MIC-5001

MIC-2511

MIC-2501

MIC-30

MIC-10



Sonda PRS-2



Sonda PRS-2

Las sondas de juego PRS-2 se utilizan para medir valores de resistencia de superficies y materiales. Se fabrican de forma precisa, de acuerdo con las directrices de las normas internacionales, entre otros IEC 61340-5-1, IEC 61340-5-2 y ANSI/ESD S20.20.

El PRS-2 significa:

- 2x sonda de medición de anillo doble,
- sonda redonda (contraelectrodo),
- 2x peso de presión,
- placa aislante,
- 3x cable de medición 1,2 m,
- cable de medición 10 m en carrete,
- cable de distancia 25 cm.



Sonda PRS-2 KIT

Juego	Contenido	Código
PRS-2	Sonda PRS-2	WASONPRS2
PRS-2 KIT	Sonda PRS-2 + estuche L-7	WASONPRS2KIT

Accesorio dedicado a los dispositivos:

MIC-2511



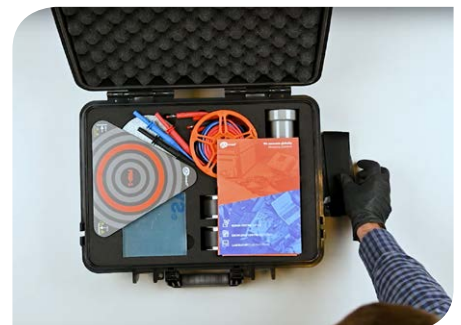
Juego PRZ-2

El juego **PRZ-2** está diseñado para coordinadores y especialistas en medición que supervisan y controlan periódicamente áreas protegidas contra los efectos de la electricidad estática (EPA).

Juego	Contenido	Código
PRZ-2	Sonda PRS-1 + sonda PRS-2 + estuche L-7	WASONPRZ2

Accesorio dedicado a los dispositivos:

MIC-2511



Sondas agudas



Las sondas agudas seguras con un enchufe de Ø 4 mm, adecuadas para los cables de medición con las clavijas provistas de una tapa protectora. Los extremos aislados de 4 mm de longitud garantizan las mediciones seguras en diversas estructuras. Las sondas disponen de un anillo protector y una superficie acañalada, lo que garantiza un agarre estable y seguro en la mano, incluso con los guantes dieléctricos.

Sondas agudas 1 kV

Clavija	tipo banana, 4 mm
Tensión de trabajo	1000 V, CAT III
Corriente de trabajo máxima	20 A

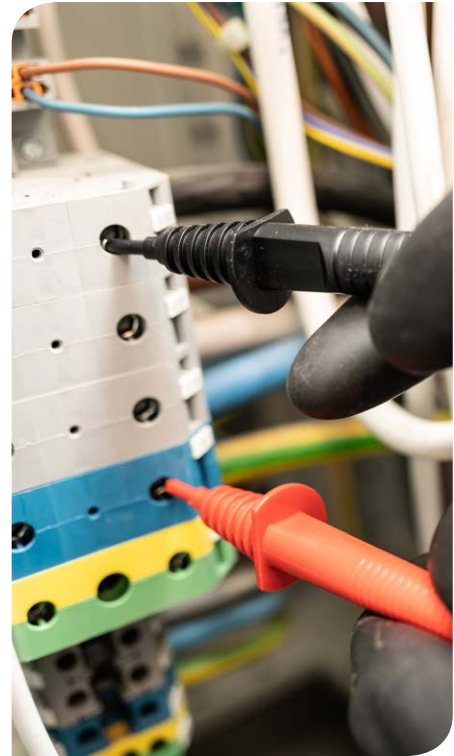
Color	Código
Negro	WASONBLOGB1
Rojo	WASONREOGB1
Azul	WASONBUOGB1

Accesorios dedicados a los dispositivos:

MIC-2501

MIC-30

MIC-10



Sondas agudas 5 kV

Clavija	tipo banana, 4 mm
Tensión de trabajo	5000 V, CAT IV
Corriente de trabajo máxima	32 A

Color	Código
Negro	WASONBLOGB2
Rojo	WASONREOGB2

Accesorios dedicados a los dispositivos:

MIC-5001

MIC-2511

MIC-2501

Sondas agudas 11 kV

Clavija	tipo banana, 4 mm
Tensión de trabajo	11000 V, CAT IV
Corriente de trabajo máxima	32 A

Color	Código
Negro	WASONBLOGB11
Rojo	WASONREOGB11

Accesorios dedicados a los dispositivos:

MIC-5010

MIC-5005





mediciones



Cocodrilos 1 kV

Cocodrilos aislados y seguros con un enchufe de Ø 4 mm, previstos para conectar los cables de medición con las clavijas provistas de una tapa protectora. Las mordazas tienen un amplio rango de apertura, lo que permite agarrar los conductores con un diámetro de 16 mm. Además de la superficie dentada, las mordazas tienen las superficies planas para agarrar los objetos pequeños. Aparecen en varios colores opcionales.

Clavija	tipo banana, 4 mm
Rango de apertura	25 mm
Tensión de trabajo	1000 V, CAT III
Corriente de trabajo máxima	20 A

Color	Código
Negro	WAKROBL20K01
Rojo	WAKRORE20K02
Azul	WAKROBU20K02

Accesorios dedicados a los dispositivos:

MIC-30

MIC-10



Cocodrilos 11 kV

Cocodrilos aislados y seguros con un enchufe de Ø 4 mm, previstos para conectar los cables de medición con las clavijas provistas de una tapa protectora. Las mordazas tienen un amplio rango de apertura, lo que permite agarrar los conductores con un diámetro de 43 mm. Además de la superficie dentada, las mordazas tienen las superficies planas para agarrar los objetos pequeños. Aparecen en varios colores opcionales.

Clavija	tipo banana, 4 mm
Rango de apertura	43 mm
Tensión de trabajo	11000 V, CAT IV
Corriente de trabajo máxima	32 A

Color	Código
Negro	WAKROBL32K09
Rojo	WAKRORE32K09
Azul	WAKROBU32K09

Accesorios dedicados a los dispositivos:

MIC-15k1

MIC-10k1

MIC-5050

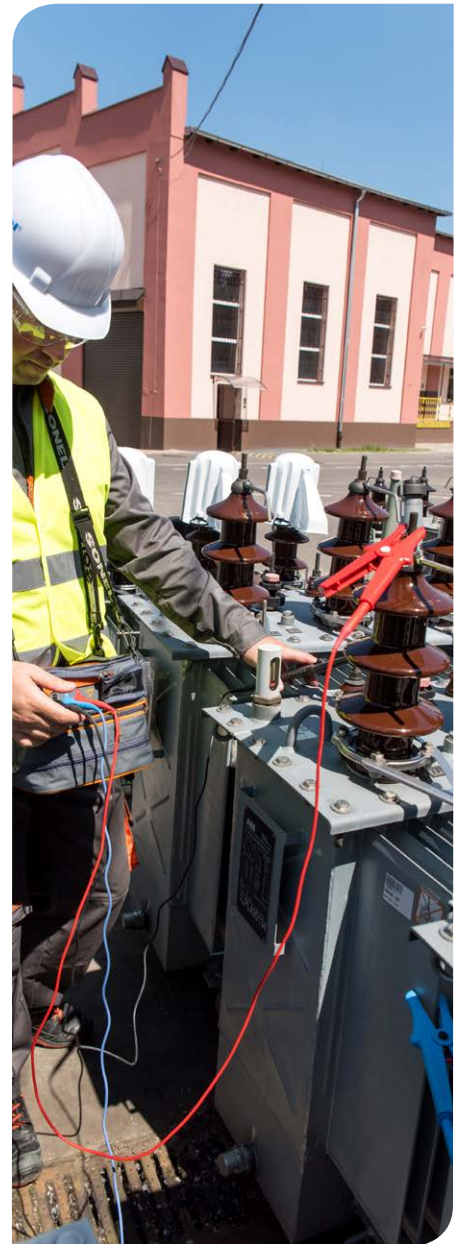
MIC-5010

MIC-5005

MIC-5001

MIC-2511

MIC-2501





Simulador de cable CS-1

código: WAADACS1

Indicado para la simulación de la resistencia del aislamiento de los cables eléctricos. Cuenta con resistores de alta precisión. Sirve para fines formativos, se puede utilizar en presentaciones o como ayuda para estimar la exactitud de una medición.

CS-1 permite medir cuatro valores de la resistencia y su combinación. El equipo cuenta con tomas tipo banana de 4 mm de diámetro. La carcasa destaca por la alta resistencia a los daños mecánicos.

Accesorio dedicado a los dispositivos:

MIC-15k1	MIC-10k1	MIC-5050	MIC-5010
MIC-5005	MIC-5001	MIC-2511	MIC-2501
MIC-30	MIC-10	MIC-5	



Caja de calibración CS-5kV

código: WAADAC5KV

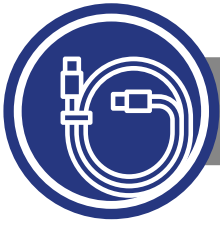
La caja de calibración está diseñada para la comprobación de las indicaciones de los medidores de la resistencia del aislamiento. El uso de resistores de alta calidad y precisión de ejecución hace que CS-5kV sea una herramienta ideal para el trabajo conjunto con instrumentos de una tensión de medición de hasta 5 kV CC.

La caja permite medir cuatro valores de la resistencia y su combinación. El equipo cuenta con tomas tipo banana de 4 mm de diámetro.

Accesorio dedicado a los dispositivos:

MIC-15k1	MIC-10k1	MIC-5050	MIC-5010
MIC-5005	MIC-5001	MIC-2511	MIC-2501
MIC-30	MIC-10	MIC-5	





cables de medición



Cables de medición 1 kV

Cables universales seguros y resistentes a los daños. Pueden utilizarse con una amplia gama de accesorios de medición, como cocodrilos, sondas y bornes. La clavija del cable tiene una tapa protectora para un funcionamiento seguro.

Clavija	clavija tipo banana, 4 mm, de seguridad, recta, niquelada
Categoría de seguridad	CAT III 1000 V / CAT IV 600 V
Material de aislamiento	silicona
Tipo de aislamiento	doble
Sección de hilo	1 mm ²



Color	Longitud	Código
Negro	1,2 m	WAPRZ1X2BLBB

Accesorio dedicado a los dispositivos:

MIC-10

Color	Longitud	Código
Rojo	1,2 m	WAPRZ1X2REBB
Azul		WAPRZ1X2BUBB
Rojo	5 m	WAPRZ005REBB
Azul		WAPRZ005BUBB

Accesorios dedicados a los dispositivos:

MIC-30

MIC-10

Los cables también se ofrecen en una versión apantallada. Uno de los extremos del cable consta de dos salidas: una para el conductor de trabajo y otra separada para la pantalla.



Clavija	clavija tipo banana, 4 mm, de seguridad, recta, niquelada
Categoría de seguridad	CAT III 1000 V / CAT IV 600 V
Material de aislamiento	silicona
Tipo de aislamiento	doble
Sección de hilo	1 mm ²

Color	Longitud	Código
Negro	1,2 m	WAPRZ1X2BLBBE
Negro	5 m	WAPRZ005BLBBE

Accesorio dedicado a los dispositivos:

MIC-30

MIC-10





Test leads 5 kV

Cables universales seguros y resistentes a los daños. Pueden utilizarse con una amplia gama de accesorios de medición, como cocodrilos, sondas y bornes. La clavija del cable tiene una tapa protectora para un funcionamiento seguro.

Clavija	clavija tipo banana, 4 mm, de seguridad, recta, niquelada
Categoría de seguridad	CAT III 1000 V / CAT IV 600 V
Material de aislamiento	silicona
Tipo de aislamiento	doble
Sección de hilo	1 mm ²

Color	Longitud	Código
Rojo	1,8 m	WAPRZ1X8REBB
Azul		WAPRZ1X8BUBB
Rojo	5 m	WAPRZ005REBB5K
Azul		WAPRZ005BUBB5K
Rojo	10 m	WAPRZ010REBB5K
Azul		WAPRZ010BUBB5K

Accesorios dedicados a los dispositivos:

MIC-5001

MIC-2511

MIC-2501

Los cables también se ofrecen en una versión apantallada. Uno de los extremos del cable consta de dos salidas: una para el conductor de trabajo y otra separada para la pantalla.

Clavija	clavija tipo banana, 4 mm, de seguridad, recta, niquelada
Categoría de seguridad	CAT III 1000 V / CAT IV 600 V
Material de aislamiento	silicona
Tipo de aislamiento	doble
Sección de hilo	1 mm ²

Color	Longitud	Código
Negro	1,8 m	WAPRZ1X8BLBB
Negro	5 m	WAPRZ005BLBBE5K
Negro	10 m	WAPRZ010BLBBE5K

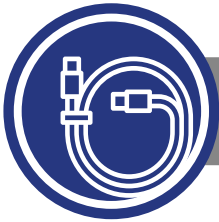
Accesorios dedicados a los dispositivos:

MIC-5001

MIC-2511

MIC-2501





cables de medición



Cables de medición 11 kV

Cables universales seguros y resistentes a los daños. Pueden utilizarse con una amplia gama de accesorios de medición, como cocodrilos, sondas y bornes. La clavija del cable tiene una tapa protectora para un funcionamiento seguro.

Clavija	clavija tipo banana, 4 mm, de seguridad, recta, niquelada
Categoría de seguridad	CAT III 1000 V / CAT IV 600 V
Material de aislamiento	silicona
Tipo de aislamiento	doble
Sección de hilo	1 mm ²

Color	Longitud	Código
Rojo	1,8 m	WAPRZ1X8REBB10K
Azul		WAPRZ1X8BUBB10K
Rojo	3 m	WAPRZ003REBB10K
Azul		WAPRZ003BUBB10K
Rojo	5 m	WAPRZ005REBB10K
Azul		WAPRZ005BUBB10K
Rojo	10 m	WAPRZ010REBB10K
Azul		WAPRZ010BUBB10K
Rojo	20 m	WAPRZ020REBB10K
Azul		WAPRZ020BUBB10K

Accesorios dedicados a los dispositivos:

MIC-10k1

MIC-5050

MIC-5010

MIC-5005



Los cables también se ofrecen en una versión apantallada. Uno de los extremos del cable consta de dos salidas: una para el conductor de trabajo y otra separada para la pantalla.

Clavija	clavija tipo banana, 4 mm, de seguridad, recta, niquelada
Categoría de seguridad	CAT III 1000 V / CAT IV 600 V
Material de aislamiento	silicona
Tipo de aislamiento	doble
Sección de hilo	1 mm ²

Color	Longitud	Código
Negro	1,8 m	WAPRZ1X8BLBBE10K
Negro	3 m	WAPRZ003BLBBE10K
Negro	5 m	WAPRZ005BLBBE5K
Negro	10 m	WAPRZ010BLBBE10K
Negro	20 m	WAPRZ020BLBBE10K

Accesorios dedicados a los dispositivos:

MIC-10k1

MIC-5050

MIC-5010

MIC-5005





Cables de medición 15 kV

Cables universales seguros y resistentes a los daños. El cable termina en una pinza cocodrilo. La clavija del cable tiene una tapa protectora para un funcionamiento seguro.

Clavija	clavija tipo banana, 4 mm, de seguridad, recta, niquelada
Rango de apertura	44 mm
Categoría de seguridad	CAT IV 1000 V
Material de aislamiento	silicona
Tipo de aislamiento	doble
Corriente de trabajo máxima	10 A
Sección de hilo	1 mm ²

Color	Length	Index
Red	1,8 m	WAPRZ1X8REKRO15KV
Blue		WAPRZ1X8BUKRO15KV
Red	3 m	WAPRZ003REKRO15KV
Blue		WAPRZ003BUKRO15KV
Red	5 m	WAPRZ005REKRO15KV
Blue		WAPRZ005BUKRO15KV
Red	10 m	WAPRZ010REKRO15KV
Blue		WAPRZ010BUKRO15KV
Red	20 m	WAPRZ020REKRO15KV
Blue		WAPRZ020BUKRO15KV

Accesorios dedicados a los dispositivos:

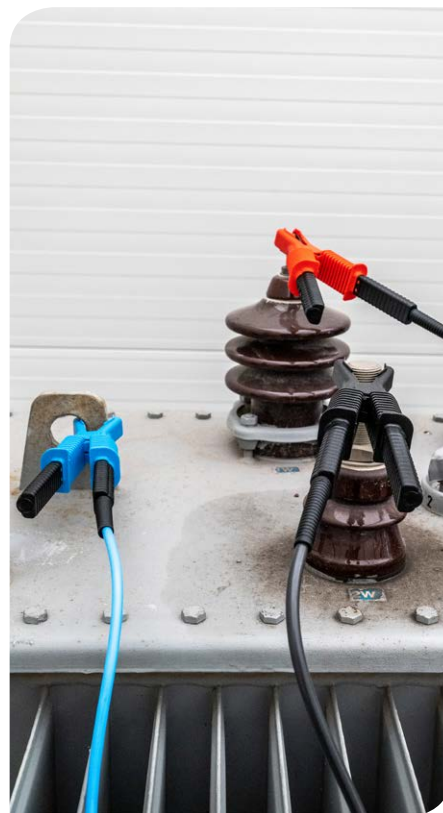
MIC-15k1

MIC-10k1

MIC-5050

MIC-5010

MIC-5005



Los cables también se ofrecen en una versión apantallada. Uno de los extremos del cable consta de dos salidas: una para el conductor de trabajo y otra separada para la pantalla.

Clavija	clavija tipo banana, 4 mm, de seguridad, recta, niquelada
Rango de apertura	44 mm
Categoría de seguridad	CAT IV 1000 V
Material de aislamiento	silicona
Tipo de aislamiento	doble
Corriente de trabajo máxima	10 A
Sección de hilo	0,75 mm ²

Color	Longitud	Código
Negro	1,8 m	WAPRZ1X8BLKROE15KV
Negro	3 m	WAPRZ003BLKROE15KV
Negro	5 m	WAPRZ005BLKROE15KV
Negro	10 m	WAPRZ010BLKROE15KV
Negro	20 m	WAPRZ020BLKROE15KV

Accesorios dedicados a los dispositivos:

MIC-15k1

MIC-10k1

MIC-5050

MIC-5010

MIC-5005





montaje



Gancho

código: WAPOZUCH1

Están diseñados con el fin de colgar los medidores y tener las manos libres. Terminados con un gancho en un lado y una correa con velcro en el otro para sujetar el dispositivo.

Accesorio dedicado a los dispositivos:

MIC-30

MIC-10



Soporte magnético universal

código: WAPOZUCH6

El soporte magnético universal para montar el medidor a las superficies metálicas, como la puerta del cuadro de distribución etc.

Accesorio dedicado a los dispositivos:

MIC-30

MIC-10





comunicación



Cable USB

código: WAPRZUSB

Cable con las clavijas de tipo A y B, compatible con los estándares USB 1.1 y 2.0. Conecta el ordenador con los dispositivos Sonel equipados con las tomas USB tipo B. Permite la transmisión de los resultados de las mediciones, la configuración y la actualización del software interno de múltiples medidores.

Accesorio dedicado a los dispositivos:

MIC-15k1

MIC-10k1

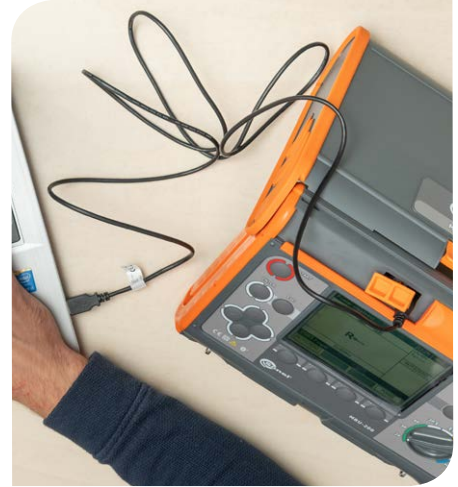
MIC-5050

MIC-5010

MIC-5005

MIC-5001

MIC-2501



Cable USB tipo C

código: WAPRZUSBC

Cable para la transmisión de datos entre el dispositivo y el ordenador, terminado en un lado con un conector USB tipo A y en el otro con un conector USB tipo C.

Accesorio dedicado a los dispositivos:

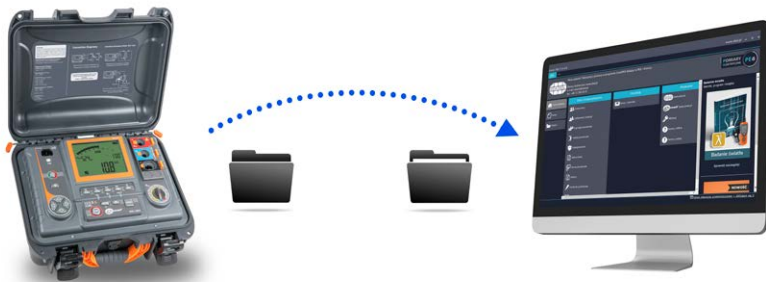
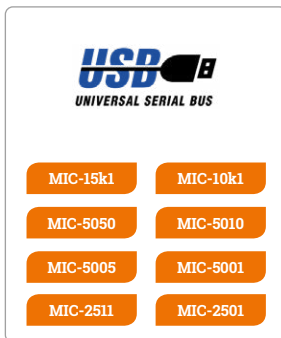
MIC-2511





software

Haz con los datos
lo que quieras!



Sonel Reports PLUS

Descarga los datos de la memoria del instrumento y crea la documentación necesaria.



Sonel Reader

Lee los datos de la medición y guárdalos en tu ordenador.



Sonel MIC Mobile

Lee los datos de medición. Enríquelos con fotos, comentarios y una nota de voz, y luego pásalos a otras personas.



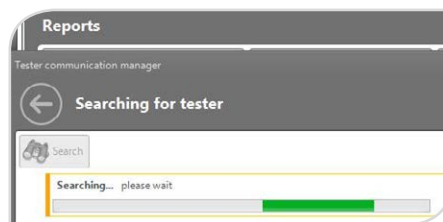
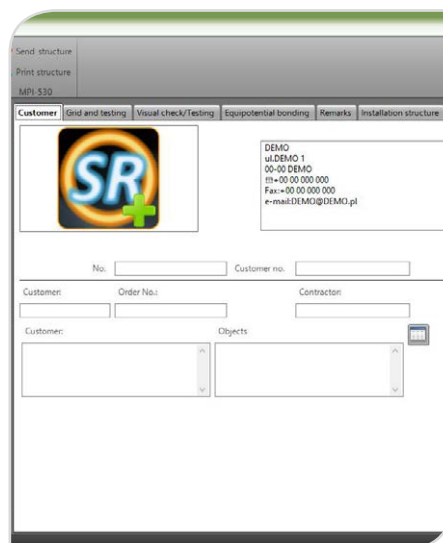
Sonel Reports PLUS

código: WAPROREPORTSPPLUS

Sonel Reports Plus apoya la creación de la documentación tras los estudios de la instalación eléctrica. El software se comunica con los medidores Sonel, descarga los datos de la memoria de los instrumentos y crea la documentación imprescindible. Múltiples funciones útiles ayudan en la creación de la documentación de las mediciones. Sonel Reports Plus maneja el medidor a través de la lectura, la descarga y el envío de la estructura de los estudios desde/hasta el dispositivo.

- Cada informe puede contener la página con la descripción.
- La estructura del árbol constituye una imagen legible del edificio estudiado y de sus instalaciones. La estructura de las mediciones podrá ser cargada al medidor y descargada de éste junto con los resultados.
- El usuario podrá imprimir las etiquetas para los puntos de medición.
- A cada instalación el usuario puede añadir la foto o el esquema de la instalación eléctrica.
- El software contiene la biblioteca de los fusibles.
- A cada instalación el usuario puede crear una tabla separada con los resultados de las mediciones.

Software dedicado a los dispositivos:



Reports

Read data from test instrument
Search and save data from instrument in file

Open Report
Open existing report in order to edit

New Report
Create new empty Report

Import from
Import from epiINSTROM

Data and software functions

Inspectors
Owners of installation
Test points
Fuses
Test labels

Manufacturer

www.sonel.pl
Register for full version
Help



software



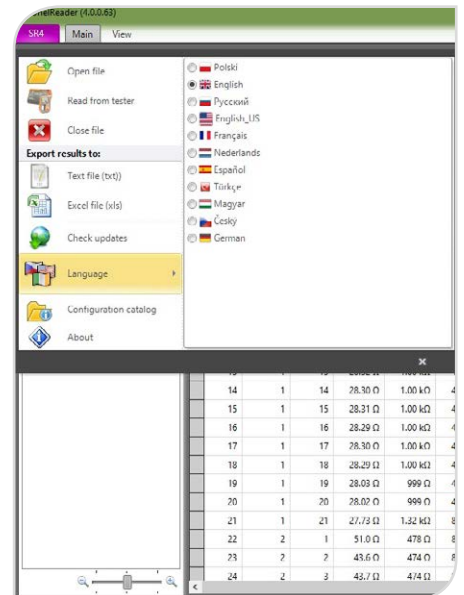
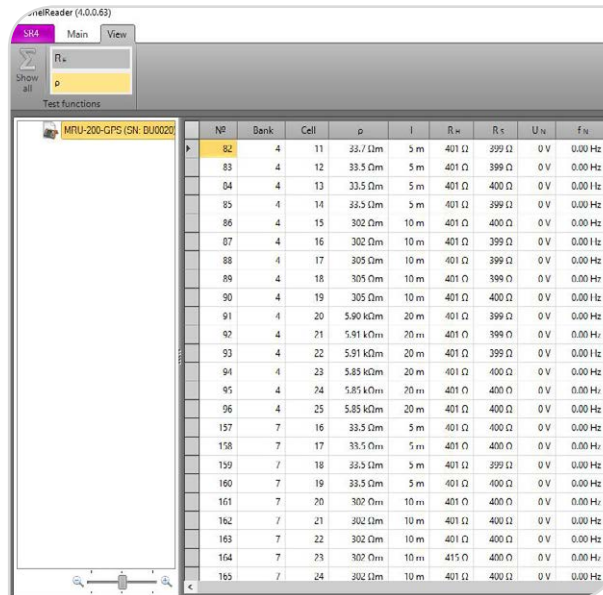
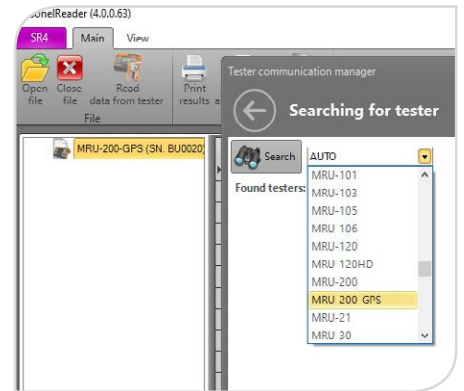
Sonel Reader

código: WAPROREADER

El programa sirve para descargar los datos de los medidores. Permite transferir los datos a un ordenador, guardarlos en formatos populares e imprimirlos.

Software dedicado a los dispositivos:

- MIC-15k1
- MIC-10k1
- MIC-5050
- MIC-5010
- MIC-5005
- MIC-5001
- MIC-2511
- MIC-2501
- MIC-30

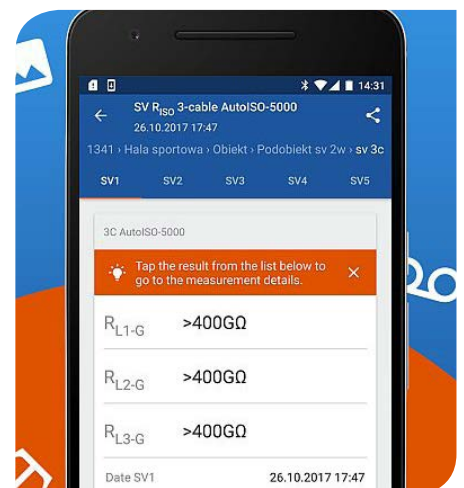


Sonel MIC Mobile

Gracias a la aplicación se puede establecer la conexión directa con el dispositivo a través de Bluetooth y descargar los datos de medición del medidor. Tras realizarse la lectura de las mediciones del dispositivo, éstas pueden revisarse fácil y rápidamente y también enviarse desde el lugar de la ejecución de la medición a la persona que puede ayudar en la interpretación de los datos o en la realización del acta de medición. Serán útiles otras funcionalidades adicionales: consistentes en la asignación a una medición determinada de las fotos, de los mensajes de texto o de voz.

Software dedicado a los dispositivos:

- MIC-15k1
- MIC-10k1
- MIC-5050
- MIC-5010
- MIC-5005





alimentación

Alimentador

Sirve para alimentar múltiples instrumentos de medición Sonel. Está equipado con un conector macho IEC C8 (llamado "ocho") para conectar el cable de alimentación.

Nombre	Características	Código
Alimentador Z-7	Tensión de entrada	100...240 V AC
	Tensión de salida	12 V DC
	Potencia máxima de salida	30 W
Alimentador Z-32	Tensión de entrada	100...240 V AC
	Tensión de salida (USB C)	5...20 V DC
	Potencia máxima de salida	65 W

Accesorio dedicado a los dispositivos:



Alimentador Z-7

MIC-5001

MIC-2501



Alimentador Z-32

MIC-2511



Cable de alimentación 230 V (conector IEC C7)

código: WAPRZLAD230

Sirve para alimentar múltiples instrumentos de medición Sonel. Terminado en un lado con una clavija tipo C7 (el llamado "ocho"), y en el otro lado con una clavija de red CEE 7/16 ("Europlug").

Sección de hilo	2 x 0,75 mm ²
Tensión nominal	250 V AC/DC

Accesorio dedicado a los dispositivos:

MIC-5001

MIC-2501



Cable de alimentación 230 V (conector IEC C13)

código: WAPRZ1X8BLIEC

Sirve para alimentar múltiples instrumentos de medición Sonel. Terminado en un lado con una clavija tipo C13 (el llamado "ocho"), y en el otro lado con una clavija de red CEE 7/16 ("Europlug").

Sección de hilo	2 x 0,75 mm ²
Tensión nominal	250 V AC

Accesorio dedicado a los dispositivos:

MIC-15k1

MIC-10k1

MIC-5050

MIC-5010

MIC-5005





alimentación



Cable para cargar la batería del mechero de coche 12 V

código: WAPRZLAD12SAM

Conectado directamente al medidor. Permite cargar la batería cuando la única fuente de alimentación es la toma del encendedor de cigarrillos de los vehículos automóviles. ¿La batería descargada? ¿No hay enchufe? Con este accesorio, podrás completar tus mediciones. El cable también puede utilizarse para otros instrumentos de la oferta de SONEI S.A.

Accesorio dedicado a los dispositivos:

MIC-5001

MIC-2501



Adaptador de alimentación AZ-3

código: WAADAAZ3

La clavija de red con las entradas tipo banana. Permite cargar las baterías del analizador desde el enchufe de alimentación, eliminando la necesidad de conectar el instrumento a la estructura de medición. Esto resulta ser especialmente útil a la hora de copiar los datos, analizar los resultados o transferir las configuraciones: entonces no hay riesgo de que el medidor se descargue inesperadamente.

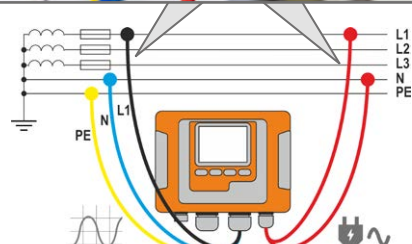
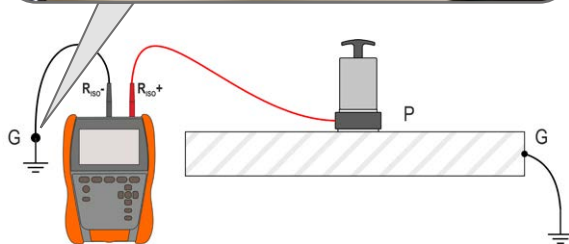
El producto también puede utilizarse para medir señales de tensión. Además, facilitará el trabajo de realizar mediciones en zonas EPA: la medición de resistencia de punto-tierra (R_{P-G}) permitirá conectar rápidamente los cables del medidor de resistencia de aislamiento al punto de tierra más cercano y a la sonda de medición de anillo.

Accesorio dedicado a los dispositivos:

MIC-2511



EPA: R_{P-G}





alimentación



Batería

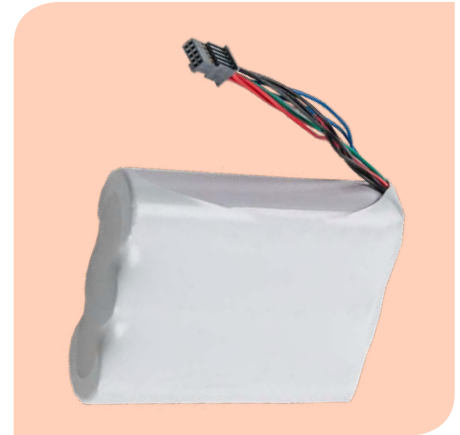
código: WAAKU29

Baterías para medidores Sonel, fabricadas en tecnología Li-Ion (ión-litio). Sus ventajas son alta capacidad, a ausencia de efecto de memoria y alta densidad de energía. La batería se puede cargar incluso cuando no está completamente descargada.

Nombre	Características
Batería Li-Ion	10,8 V 3,5 Ah

Accesorio dedicado a los dispositivos:

MIC-2511



transporte



Funda S-2

código: WAFUTS2

El estuche está diseñado para almacenar y transportar el medidor con accesorios. Protege el contenido contra la suciedad y los daños. El estuche está hecho de un tejido especialmente seleccionado que es extremadamente duradero y resistente a los daños.

Accesorios dedicados a los dispositivos:

MIC-5



Funda S-4

código: WAFUTS4

El miniteclado permite introducir los datos de las mediciones con mayor comodidad. La comunicación con el medidor se realiza de forma inalámbrica a través del módulo Bluetooth. La funda de protección cuenta con un enganche de brazo.

Accesorios dedicados a los dispositivos:

MIC-10k1

MIC-5050





transporte



Funda M6

código: WAFUTM6

Diseñada para almacenar y transportar el medidor con sus accesorios. Dispone de un compartimiento principal con cierre y de un bolsillo en solapa. El compartimiento principal está equipado con un inserto que lo divide en las partes más pequeñas. También hay gomas adicionales para una fijación estable de los accesorios.

La funda dispone de una correa para colgar del hombro. El fondo está protegido contra el contacto con el suelo por dos pies.

Accesorio dedicado a los dispositivos:

MIC-2511

MIC-30

MIC-10



Funda M8

código: WAFUTM8

Diseñada para almacenar y transportar el medidor con sus accesorios. Cuenta con un bolso desmontable para guardar accesorios. El bolso se puede abrochar a un cinturón.

El compartimento principal cuenta con tiras de velcro para proteger el instrumento contra la caída. La funda cuenta con aberturas de registro con cremallera para la conexión de cables sin tener que retirar el medidor de la funda. Dos patas de plástico protegen el fondo contra el contacto con el suelo.

Accesorio dedicado a los dispositivos:

MIC-5001

MIC-2501



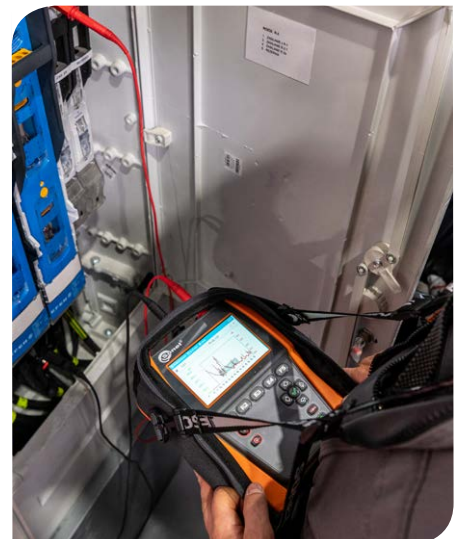
Funda M15

código: WAFUTM15

Diseñada para almacenar y transportar el medidor. La funda cuenta con una abertura de registro con cremallera para la conexión de cables sin tener que retirar el medidor de la funda.

Accesorio dedicado a los dispositivos:

MIC-2511





Funda L4

código: WAFUTL4

Diseñada para almacenar y transportar el medidor con sus accesorios. Dispone de tres compartimentos principales con cierre y de un bolsillo en solapa. En el interior de los compartimentos se han insertado gomas elásticas para una fijación estable de los accesorios.

La funda dispone de una correa para colgar del hombro. El fondo está protegido contra el contacto con el suelo por dos pies.

Accesorio dedicado a los dispositivos:

MIC-15k1

MIC-10k1

MIC-5050

MIC-5010

MIC-5005



Estuche rígido L7

código: WAWALL7

El maletín está destinado al almacenamiento y transporte. Protege el contenido contra la suciedad y los daños. El maletín está hecho de un material especialmente seleccionado que es extremadamente duradero y resistente a los daños.

Accesorio dedicado a los dispositivos:

MIC-2511

WASONPRS1

WASONPRS2





transporte



Correa

código: WAPOZPAS6

Está diseñado para transportar medidores Sonel.

Accesorio dedicado a los dispositivos:

MIC-2511



Arnés M1 para el medidor

código: WAPOZSZE4

Están previstos para transportar y colgar los medidores Sonel. Los tirantes tienen una longitud ajustable. Permiten colgar el equipo tanto al cuello como del hombro.

Accesorio dedicado a los dispositivos:

MIC-30

MIC-10



Arnés W1 para el medidor

código: WAPOZSZE5

Indicados para transportar y colgar los medidores Sonel. Los tirantes tienen una longitud ajustable. Permiten colgar el equipo tanto al cuello como del hombro.

Accesorio dedicado a los dispositivos:

MIC-15k1

MIC-10k1

MIC-5050

MIC-5010












MIC-5005

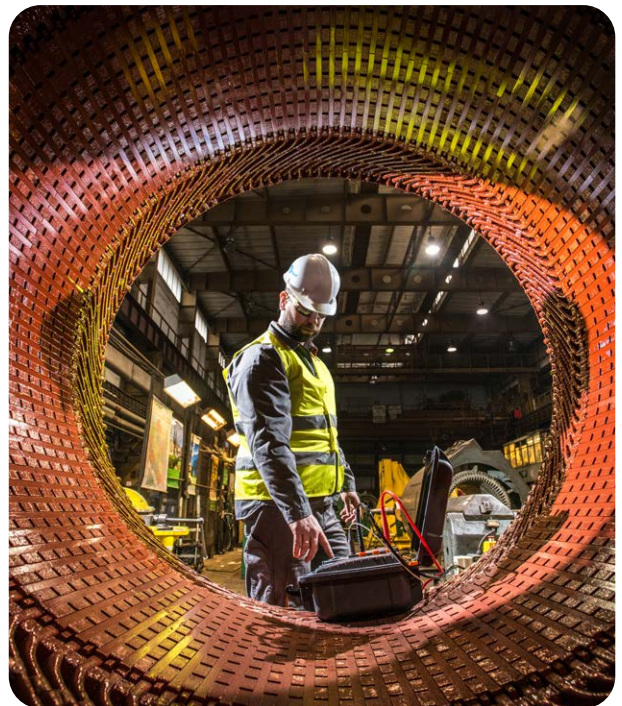
MIC-2511



Foto	Nombre	Código	MIC-15k1	MIC-10k1	MIC-5050	MIC-5010	MIC-5005	MIC-5001	MIC-2511	MIC-2501	MIC-30	MIC-5	Foto	Nombre	Código	MIC-15k1	MIC-10k1	MIC-5050	MIC-5010	MIC-5005	MIC-5001	MIC-2511	MIC-2501	MIC-30	MIC-5
	Cable 5 kV (conectores tipo banana, blindado) negro 1,8 m	WAPRZ1X8BLBB						1	1	1				Cable 15 kV con cocodrilo en un extremo, blindado negro 1,8 m	WAPRZ1X8BLKROE15KV	•	•	•	•						
	Cable 5 kV (conectores tipo banana, blindado) negro 5 / 10 m	WAPRZ005BLBBE5K WAPRZ010BLBBE5K						•	•	•				Cable 15 kV con cocodrilo en un extremo, blindado negro 3 m	WAPRZ003BLKROE15KV	1	1	1	•	•					
	Cable 5 kV (conectores tipo banana) rojo 1,8 m	WAPRZ1X8REBB						1	1	1				Cable 15 kV con cocodrilo en un extremo, blindado negro 5 / 10 / 20 m	WAPRZ005BLKROE15KV WAPRZ010BLKROE15KV WAPRZ020BLKROE15KV	•	•	•	•						
	Cable 5 kV (conectores tipo banana) rojo 5 / 10 m	WAPRZ005REBB5K WAPRZ010REBB5K						•	•	•				Cable 15 kV con cocodrilo en un extremo, rojo 1,8 m	WAPRZ1X8REKRO15KV	•	•	•	•						
	Cable 5 kV (conectores tipo banana) azul 1,8 m	WAPRZ1X8BUBB						1	1	1				Cable 15 kV con cocodrilo en un extremo, rojo 3 m	WAPRZ003REKRO15KV	1	1	1	•	•					
	Cable 5 kV (conectores tipo banana) azul 5 / 10 m	WAPRZ005BUBB5K WAPRZ010BUBB5K						•	•	•				Cable 15 kV con cocodrilo en un extremo, rojo 5 / 10 / 20 m	WAPRZ005REKRO15KV WAPRZ010REKRO15KV WAPRZ020REKRO15KV	•	•	•	•						
	Cable 11 kV (conectores tipo banana, blindado) negro 1,8 m	WAPRZ1X8BLBBE10K	•	•	1	1								Cable 15 kV con cocodrilo en un extremo, azul 1,8 m	WAPRZ1X8BUKRO15KV	•	•	•	•						
	Cable 11 kV (conectores tipo banana, blindado) negro 3 / 5 / 10 / 20 m	WAPRZ003BLBBE10K WAPRZ005BLBBE10K WAPRZ010BLBBE10K WAPRZ020BLBBE10K	•	•	•	•								Cable 15 kV con cocodrilo en un extremo, azul 3 m	WAPRZ003BUKRO15KV	1	1	1	•	•					
	Cable 11 kV (conectores tipo banana) rojo 1,8 m	WAPRZ1X8REBB10K	•	•	1	1								Cable 15 kV con cocodrilo en un extremo, azul 5 / 10 / 20 m	WAPRZ005BUKRO15KV WAPRZ010BUKRO15KV WAPRZ020BUKRO15KV	•	•	•	•						
	Cable 11 kV (conectores tipo banana) rojo 3 / 5 / 10 / 20 m	WAPRZ003REBB10K WAPRZ005REBB10K WAPRZ010REBB10K WAPRZ020REBB10K	•	•	•	•								Sonda para medir la resistencia de suelos y paredes PRS-1	WASONPRS1	•	•	•	•	•	•	•	•	•	•
	Cable 11 kV (conectores tipo banana) azul 1,8 m	WAPRZ1X8BUBB10K	•	•	1	1								Sonda para medir resistencia en áreas protegidas de ESD (2 uds.)	WASONPRS2								•		
	Cable 11 kV (conectores tipo banana) azul 3 / 5 / 10 / 20 m	WAPRZ003BUBB10K WAPRZ005BUBB10K WAPRZ010BUBB10K WAPRZ020BUBB10K	•	•	•	•								Sonda para medir resistencia en áreas protegidas de ESD (juego con maletín)	WASONPRS2KIT								•		

Foto	Nombre	Código	MIC-15k1	MIC-10k1	MIC-5050	MIC-5010	MIC-5005	MIC-5001	MIC-2511	MIC-2501	MIC-30	MIC-10	MIC-5	Foto	Nombre	Código	MIC-15k1	MIC-10k1	MIC-5050	MIC-5010	MIC-5005	MIC-5001	MIC-2511	MIC-2501	MIC-30	MIC-10	MIC-5	
	Juego para medir resistencia en áreas protegidas de ESD (juego con maletín y sonda PRS-1)	WASONPRZ2													Adaptador caja de calibración CS 5 kV	WAADACS5KV	•	•	•	•	•	•	•	•	•	•	•	
	Sonda para medir la temperatura ST-1	WASONT1			•	•			•						Batería recargable Li-Ion 10,8 V 3,5 Ah	WAAKU29											1	
	Sonda negra de punta 1 kV (toma tipo banana)	WASONBLOGB1									•	1	1		Fuente de alimentación para cargar la batería Z7	WAZASZ7						1		1				
	Sonda roja de punta 1 kV (toma tipo banana)	WASONREOGB1									•	1	1		Fuente de alimentación para cargar la batería Z32	WAZASZ32											1	
	Sonda azul de punta 1 kV (toma tipo banana)	WASONBUOGB1									•	•	•		Cable de alimentación 230 V (conector IEC C7)	WAPRZLAD230						1		1				
	Sonda negra de punta 5 kV (toma tipo banana)	WASONBLOGB2							1	1	1				Cable de alimentación 230 V (conector IEC C13)	WAPRZ1X8BLIEC	1	1	1	1	1							
	Sonda roja de punta 5 kV (toma tipo banana)	WASONREOGB2							1	1	1				Cable para cargar la batería del mechero de coche	WAPRZLAD12SAM						•		•				
	Sonda negra de punta 11 kV (toma tipo banana)	WASONBLOGB11				1	1								Arnés para el medidor	WAPOZPAS6											1	
	Sonda roja de punta 11 kV (toma tipo banana)	WASONREOGB11				1	1								Arnés para el medidor (tipo M1)	WAPOZSZE4										1	1	
	Punta de sonda atornillable (juego de 4 uds.)	WAPOZN4MMK											1		Arnés para el medidor (tipo W-1)	WAPOZSZE5	1	•	•	1	1	•						
	Punta aplicada 4 mm (juego de 2 uds.)	WAPOZO4MMK											1		Soporte-gancho M1 para el medidor	WAPOZUCH1									1	1		
	Simulador de cable S-1	WAADACS1	•	•	•	•	•	•	•	•	•	•	•		Correa colgante magnética	WAPOZUCH6											•	•

Foto	Nombre	Código	MIC-15k1	MIC-10k1	MIC-5050	MIC-5010	MIC-5005	MIC-5001	MIC-2511	MIC-2501	MIC-30	MIC-10	MIC-5
	Funda L4	WAFUTL4	1	1	1	1	1						
	Funda M6	WAFUTM6							1		1	1	
	Funda M8	WAFUTM8						1		1			
	Funda M15	WAFUTM15											
	Funda M2	WAFUTS2											
	Funda S4 para mini teclado Bluetooth	WAFUTS4											
	Maletín rígido L-7 para PRS-2	WAWALL7											
	Cable de transmisión, con conector USB	WAPRZUSB	1	1	1	1	1	1					
	Cable USB tipo C	WAPRZUSBC								1			
	Programa Sonel Reports Plus	WAPROREPORTSPUS											
	Programa Sonel Reader	WAPROREADER											



1, 2, 4 - número de accesorios estándares
 • - accesorio opcional



