



# CONTACTOR PARA CONDENSADORES CONTACTOR FOR CAPACITORS

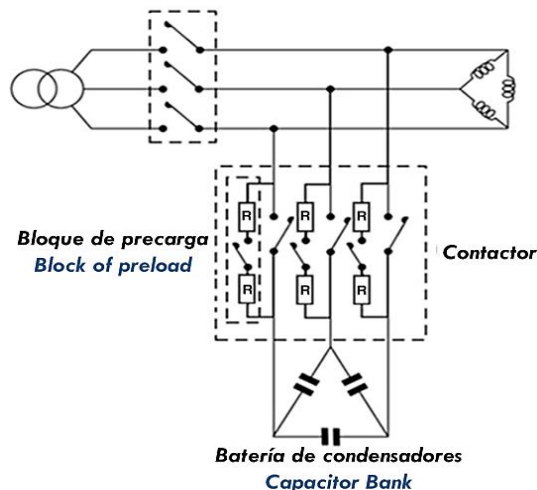
## Descripción / Description

Los nuevos contactores KML están diseñados conforme a la norma IEC 60947-1 y son adecuados para la maniobra de conexión de condensadores trifásicos de potencia. Gracias a su bloque de precarga montado en el mismo contactor, se reducen las fuertes puntas de corriente producidas en el momento de conexión de los condensadores y se protege a la vez el propio contactor.

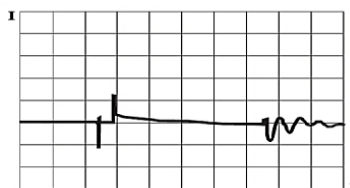
El bloque de precarga consiste en tres contactos auxiliares de precierre y resistencias de amortiguamiento (2 por fase) a través de las cuales los capacitores son preconnectados a la red. Una vez las resistencias han amortiguado los picos de corriente se produce la abertura automática de los contactos auxiliares con el objetivo de no tener pérdidas innecesarias.

The new KML contactors are designed in compliance with IEC 60947-1 standard and are suitable for operating three-phase power capacitors. Thanks to the block of preload build-in the same contactor, high currents peaks are reduced when connecting the capacitors and protecting as well the contactor.

The block of preload consists of three auxiliary contacts of preclosing, along with resistance (two by phase) through which the capacitors are preconnected to the network, cushioning therefore the peaks of connection current. Once the preload resistances have reduced the current peaks that take place in the connection of the capacitor, automatic opening of the auxiliary contacts occurs with the objective of not having unnecessary losses.



SIN BLOQUE DE PRECARGA  
WITHOUT BLOCK OF PRELOAD



CON BLOQUE DE PRECARGA  
WITH BLOCK OF PRELOAD

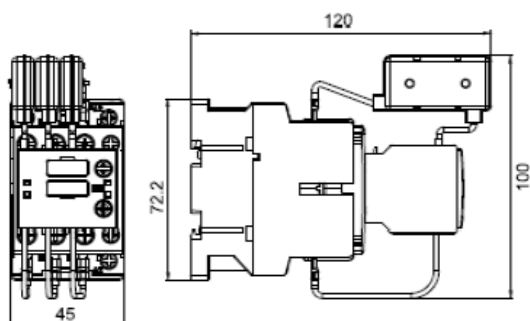
Referencia Part number	Potencia reactiva máxima (kvar) Maximum reactive power (kvar)					Pérdidas totales at Ie/400V/AC6b Total losses (W)	In (A)	Precio (€) Price
	230~240V (50/60 Hz)	400~440V (50/60 Hz)	460~480V (50/60 Hz)	500~550V (50/60 Hz)	600~690V (50/60 Hz)			
KML12	6,7	12,5	14	15	18	8,98	18	Consult
KML25	14	25	29	30	35	13,43	36	Consult
KML30	20	30	33	35	40	15,56	44	Consult
KML50	29	50	58	60	70	30,66	72	Consult
KML60	32	60	65	70	80	27,9	87	Consult
KML80	45	80	90	100	115	54,26	116	Consult

CARACTERÍSTICAS TÉCNICAS / TECHNICAL CHARACTERISTICS

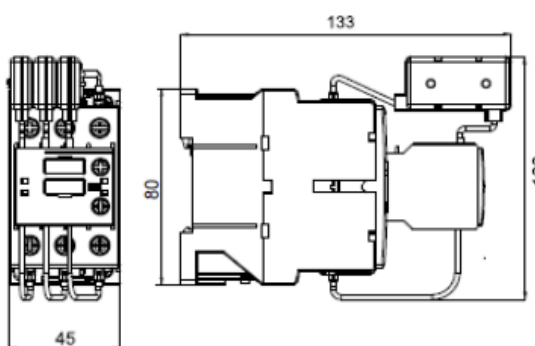
	KML 12	KML 25 / KML 30	KML 50	KML 60	KML 80
<b>Bobina de tensión</b> <b>Coil Voltage</b>	230 V				
<b>Tolerancia bobina de tensión</b> <b>Coil voltage tolerance</b>	0,85 to 1,1 Un				
<b>Frecuencia</b> <b>Frequency</b>	50 / 60 Hz				
<b>Tensión nominal de empleo</b> <b>Insulating rating</b>	690 V				
<b>Endurancia eléctrica</b> <b>Electrical endurance</b>	200.000	100.000	100.000	100.000	75.000
<b>Grado de protección</b> <b>Degree of protection</b>	IP 20				IP 00
<b>Temperatura de funcionamiento</b> <b>Operating temperature</b>	-25° hasta 55° -25° to 55°				
<b>N°Contactos auxiliares</b> <b>Auxiliary contacts N°</b>	2 NC	2 NC 1 NO	2 NC 1 NO	2 NC 1 NO	2 NO + 2 NC
<b>Peso (kg)</b> <b>Weight (kg)</b>	0,316	0,40	0,945	0,968	2,45
<b>Montaje</b> <b>Assembly</b>	Carril Din o atornillado DIN track or screwed				
<b>Par de apriete (Nm)</b> <b>Contactos de potencia</b> <b>Contactos auxiliares</b> <b>Tightening torque (Nm)</b> <b>Main circuit</b> <b>Auxiliary circuit</b>	1,2 0,8	1,6 0,8	3-4 0,8	3-4 0,8	2,5-3 0,8

DIMENSIONS / DIMENSIONS

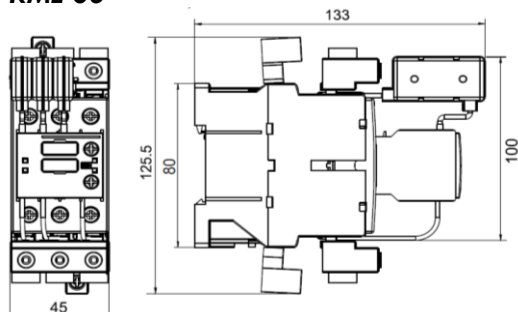
KML 12



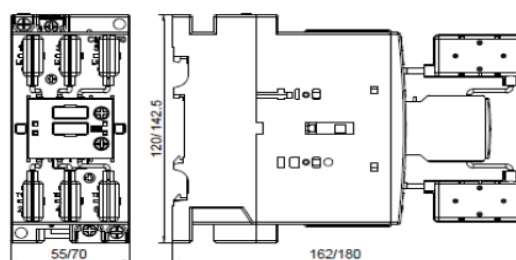
KML 25



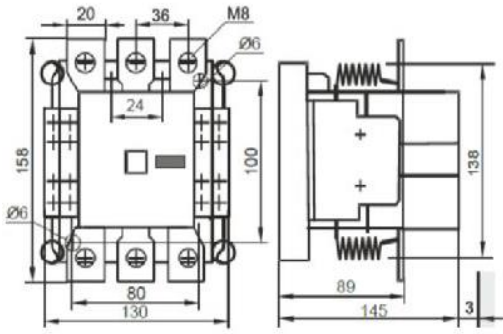
KML 30



KML 50 / KML 60



**KML 80**



# ACCESORIOS / SPARE

## RESISTENCIA DE DESCARGA RAPIDA FAST DISCHARGE RESISTOR

### DESCRIPCIÓN / DESCRIPTION

Su propósito es descargar rápidamente los condensadores después de la desconexión, estando de esta forma listos para ser conectados nuevamente. Su uso es necesario en la construcción de baterías automáticas. Se suministran dos resistencias montadas para facilitar su montaje.

*Their purpose is to quickly discharge the capacitor after disconnection. In this way, it is ready for a new connection. Their use is necessary in*



Referencia <i>Part Number</i>	Modelo <i>Model</i>	Descripción <i>Description</i>
J02102100	FDR40060	2x1000 ohms, 10W; for 1 to 60 kvar,400V capacitors
J02102180	FDR40100	2x1000 ohms, 18 W; for 65 to 100 kvar,400V capacitors

*REMARK: Not mounted, no connector in the cable tips.*

## IMPEDANCIA LIMITADORA (Tipo "donut") LIMITING IMPEDANCES ("Donut" type)



Referencia <i>Code</i>	Modelo <i>Model</i>	Descripción <i>Description</i>
J17070010	CIII	Impedancia Limitadora / <i>Limiting Impedance</i> Diámetro Interno / <i>Internal diameter:</i> 21 mm