

Serie 90 - Zócalos y accesorios para relés serie 60

A

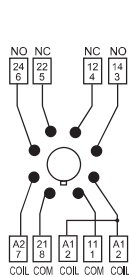


90.03
Homologaciones
(según los tipos):

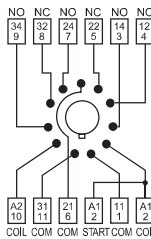
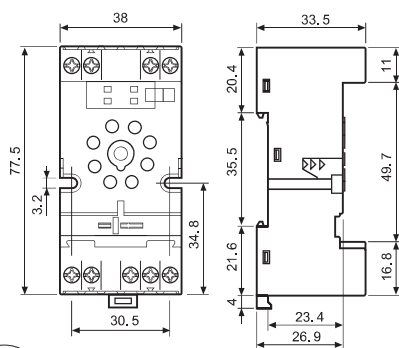


UL US Combinación
relé/zócalo

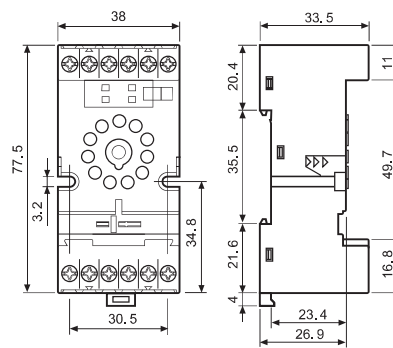
Zócalo con bornes de jaula montaje en panel o carril 35 mm (EN 60715)	90.02 Azul	90.02.0 Negro	90.03 Azul	90.03.0 Negro
Tipo de relé	60.12		60.13	
Accesorios				
Brida de retención metálica			090.33	
Puente de 6 terminales			090.06	
Etiqueta de identificación			090.00.2	
Módulos (ver tabla abajo)			99.02	
Módulos temporizados (ver tabla abajo)			86.00, 86.30	
Características generales				
Valor nominal	10 A - 250 V			
Rigidez dieléctrica	2 kV AC			
Grado de protección	IP 20			
Temperatura ambiente	°C -40...+70			
Par de apriete	Nm	0.6		
Longitud de pelado del cable	mm	10		
Capacidad de conexión de los bornes para zócalos 90.02 y 90.03		hilo rígido	hilo flexible	
	mm ²	1x6 / 2x2.5	1x4 / 2x2.5	
	AWG	1x10 / 2x14	1x12 / 2x14	



90.02



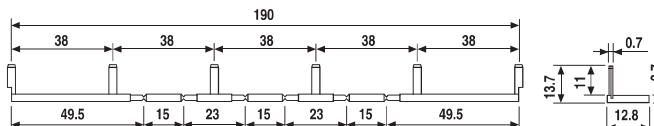
90.03



Puente de 6 terminales para zócalos tipo 90.02 y 90.03	090.06 (azul)	090.06.0 (negro)
Valor nominal	10 A - 250 V	

090.06

Homologaciones
(según los tipos):



86.00



86.30

Módulo temporizador serie 86		
Multitensión: (12...240)V AC/DC;		
Multifunción: AI, DI, SW, BE, CE, DE, EE, FE; (0.05 s...100 h)		86.00.0.240.0000
(12...24)V AC/DC; Bifunción: AI, DI; (0.05s...100h)		86.30.0.024.0000
(110...125)V AC; Bifunción: AI, DI; (0.05s...100h)		86.30.8.120.0000
(230...240)V AC; Bifunción: AI, DI; (0.05s...100h)		86.30.8.240.0000

Homologaciones
(según los tipos):



99.02

Homologaciones
(según los tipos):



Módulos de señalización y protección CEM tipo 99.02 para zócalos 90.02 y 90.03		
Diodo (+A1, polaridad estándar)	(6...220)V DC	99.02.3.000.00
LED	(6...24)V DC/AC	99.02.0.024.59
LED	(28...60)V DC/AC	99.02.0.060.59
LED	(110...240)V DC/AC	99.02.0.230.59
LED + Diodo (+A1, polaridad estándar)	(6...24)V DC	99.02.9.024.99
LED + Diodo (+A1, polaridad estándar)	(28...60)V DC	99.02.9.060.99
LED + Diodo (+A1, polaridad estándar)	(110...220)V DC	99.02.9.220.99
LED + Varistor	(6...24)V DC/AC	99.02.0.024.98
LED + Varistor	(28...60)V DC/AC	99.02.0.060.98
LED + Varistor	(110...240)V DC/AC	99.02.0.230.98
RC	(6...24)V DC/AC	99.02.0.024.09
RC	(28...60)V DC/AC	99.02.0.060.09
RC	(110...240)V DC/AC	99.02.0.230.09
Antirremanencia	(110...240)V AC	99.02.8.230.07

Módulos de DC con polaridad no estándar (+A2) están disponibles bajo demanda.