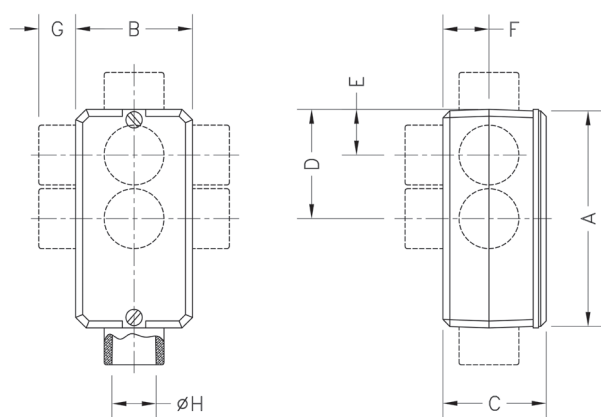
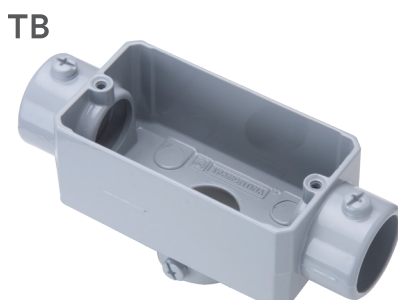
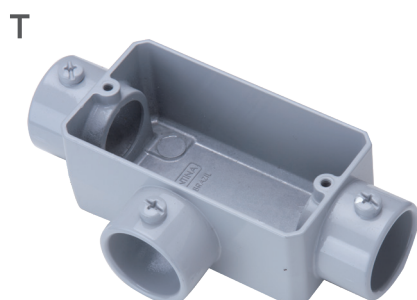


CAJAS CONDUIT FIJAS

TRAMONTINA



CALIBRE	DIMENSIONES (mm)							
	A	B	C	D	E	F	G	ØH
½"	93	51	46	46,5	22	20	16	21,3
¾"	93	51	46	46,5	22	20	20	26,9
1"	116	60	56	58	28	25	24	33,7
1¼"	125	70	68	62,5	33	30	25	42,7
1½"	142	81	78	71	38	35	27	48,7
2"	162	91	93	81	44	42,5	30	60,9
2½"	182	101	110	91	56	51	44	77
3"	202	116	127	101	62	58,5	55	89,5
4"	244	147	157	122	81	73,5	61	115,6

DESCRIPCIONES TÉCNICAS

Materia prima	Aleación de aluminio fundido.
Proceso de fabricación	Inyección a presión.
Tipos de rosca	BSP – estándar del tipo paralela, según la norma ABNT NBR 8133. NPT – estándar tipo cónica, según la norma ABNT NBR 12912.
Acabado	Sin pintura / Con pintura (Pintura electrostática en polvo, color gris Munsell N6.5).
Modelos	<i>Cajas fijas sin rosca/con rosca:</i> • Calibres: ½", ¾", 1", 1.¼", 1.½", 2", 2.½", 3" y 4". • Modelos: C, E, LB, LL, LR, T, TB y X.
Índice de protección (IP) – ABNT NBR IEC 60529 (IK) – ABNT NBR IEC 62262	IP31 (uso interno) IP54 (uso externo) IK07 (todas las cajas). NOTA: Para uso externo, se garantiza el índice de protección (IP) siempre que la instalación utilice el kit IP Tramontina (vendido por separado).
Tornillos	Tapa de aluminio fijada en el cuerpo mediante tornillos. Las cajas sin rosca incluyen tornillos para ajuste del electroducto. Para calibre de ½", ¾" y 1": • Tornillo M5 x 9 mm (fijación del electroducto – opción sin rosca). • Tornillo UNC N°6 x 7,5mm (fijación tapa estampada); • Tornillo UNC N°6 x 12mm (fijación tapa inyectada); Para calibre de 1.¼", 1.½" y 2": • Tornillo M5 x 12mm (fijación del electroducto – opción sin rosca). • Tornillo ST4,2 x 32 mm (fijación de la tapa). Para calibre de 2.½", 3" y 4": • Tornillo M5 x 12 mm (fijación del electroducto – opción sin rosca). • Tornillo UNC N° 10 x 17 mm (fijación de la tapa).
Informaciones generales	Ideal para instalaciones eléctricas de tipo aparente, como en domicilios, fábricas, shoppings, aeropuertos, centros de informática, edificios industriales, comerciales, escolares y otros. No es necesario romper la pared y demás permite reaprovechar el producto. Paredes perfectamente lisas, sin rebabas, para evitar daños en el cableado e interior amplio. Las cajas cumplen con la Norma ABNT NBR 15701:2016. Los electroductos que se pueden utilizar en las cajas fijas deben cumplir las normas ABNT NBR 13057, NBR 5624, NBR 5597 y NBR 5598. Tomando como base las normas ABNT NBR 5597 y 5598 utilizar los electroductos con la dimensión nominal para la mínima. En Argentina y Uruguay, las cajas fijas sin rosca están aptas para utilizar los electroductos según la norma IEC 61.386.

VERSIONES DISPONIBLES

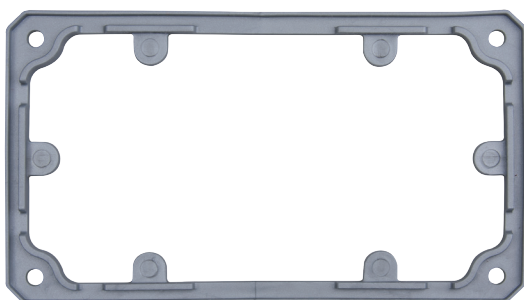
VERSIONES	CALIBRES								
	1/2"	3.4"	1"	1.1/4"	1.1/2"	2"	2.1/2"	3"	4"
Sin tapa Sin sellado - Rosca BSP	S	S	S	S	S	S	S	S	S
Con tapa inyectada Sin sellado - Rosca BSP	S	S	S	S	S	S	S	S	S
Con tapa inyectada Con sellado de elastómero vulcanizado - Rosca BSP	N	N	N	N	N	N	S	S	S
Con tapa inyectada con sellado de termoplástico flexible - Rosca NPT	S	S	S	S	S	S	N	N	N
Con tapa inyectada Con sellado de elastómero vulcanizado - Rosca NPT	N	N	N	N	N	N	S	S	S
Con tapa estampada sin sellado - Rosca BSP	S	S	S	N	N	N	N	N	N

Leyenda:

S - Disponible

N - Indisponible

Sellado de termoplástico flexible



Sellado de elastómero vulcanizado

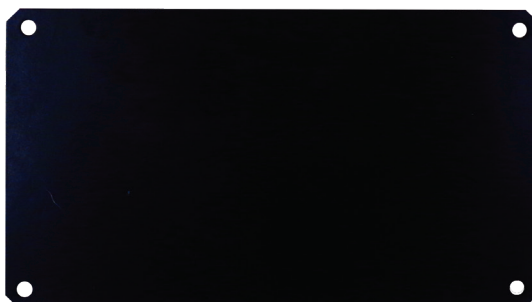


TABLA DE ÍNDICE DE PROTECCIÓN (IP) - SEGÚN NBR IEC 60529

2º NUMERAL - PROTECCIÓN CONTRA PENETRACIÓN DE LÍQUIDOS

**1ER. NUMERAL
PROTECCIÓN CONTRA OBJETOS SÓLIDOS**











		0	1	2	3	4	5	6	7	8	9
		No protegido	Protegido contra caídas verticales de gotas de agua [condensación]	Protegido contra caídas verticales de gotas de agua de hasta 15º en vertical	Protegido contra agua rociada de un ángulo desde 60º.	Protegido contra protecciones de agua desde cualquier dirección.	Protegido contra chorros de agua.	Protegido contra fuertes chorros de agua.	Protegido contra inmersión temporal [entre 15 cm y 1 metro]	Protegido contra sumersión [inmersión prolongada bajo presión]	Protegido contra chorros de agua a alta temperatura (80 °C)
											
No protegido	0	IP 00	IP 01	IP 02							
Protegido contra objetos sólidos superiores a 50 mm	1	IP 10	IP 11	IP 12	IP 13						
Protegido contra objetos sólidos superiores a 12 mm	2	IP 20	IP 21	IP 22	IP 23						
Protegido contra objetos sólidos superiores a 2,5 mm	3	IP 30	IP 31	IP 32	IP 33	IP 34					
Protegido contra objetos sólidos superiores a 1 mm	4	IP 40	IP 41	IP 42	IP 43	IP 44	IP 45	IP 46			
Protección contra polvo y contacto con las partes internas de la carcasa	5					IP 54	IP 55	IP 56			
Totalmente protegido contra la penetración de polvo	6						IP 65	IP 66	IP 67	IP 68	IP 69

TABLA DE IMPACTO (IK) - NBR IEC 62262

IK	ENERGÍA DE IMPACTO	ENSAYOS
00	Sin protección.	---
01	Resistente a impactos de 0,15 Julios.	
02	Resistente a impactos de 0,20 Julios.	
03	Resistente a impactos de 0,35 Julios.	
04	Resistente a impactos de 0,50 Julios.	
05	Resistente a impactos de 0,70 Julios.	
06	Resistente a impactos de 1 Julio.	
07	Resistente a impactos de 2 Julios.	
08	Resistente a impactos de 5 Julios.	
09	Resistente a impactos de 10 Julios.	
10	Resistente a impactos de 20 Julios.	