

Permite conocer el tiempo de funcionamiento de una máquina y proceder al mantenimiento preventivo del mismo. Su funcionamiento es por motor síncrono. Su montaje se realiza sobre la puerta del tablero.

**Características Generales:**

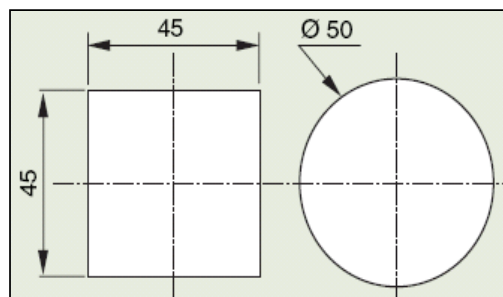
- Clase de aislamiento: II.
- Índice de Protección IP 40.
- Peso: 110gr
- Panel frontal sintético transparente.
- Temperatura de operación: -25 a 80°C.
- Altitud de operación: 4000 msnm.
- Tamaño de los números: 4mm.
- **NO** reseteable.
- Terminales de conexión: 2x1.5 mm<sup>2</sup>

**Características Técnicas:**

Referencias	049554	049557	049560
Alimentación	130 V ± 10%	230 V ± 10%	10 a 80 V ± 10%
Frecuencia	60 Hz	60 Hz	DC
Consumo	2.0 VA	2.0 VA	0.65 W
Rango	99999.99	99999.99	999999.9
Precisión	1/100 hr	1/100 hr	1/10 hr

**Montaje:**

1.- Medidas de calado en paneles o puertas de tableros



2.- Fijación a la puerta del tablero.

