

TEMPORIZADORES DIGITAIS MICROPROCESSADOS

modelos **HWY** e **LWY**

COEL

BT11 1128 091
Rev. 2 10/08

- Funções disponíveis:
 - "E" retardo na energização
 - "G" pulso na energização
 - Pulso, através da entrada digital
 - "D" cíclica (LD) ou com lógica invertida
 - "DA" cíclica com único período
- Temporização em segundos, minutos e horas (regressiva)
- Duas saídas para executar funções de temporização
- Buzina interna para avisar o fim da temporização
- Entrada digital para inibir a temporização
- Entrada digital para iniciar/cancelar a temporização
- Entrada digital para resetar contador de eventos
- Acesso à programação protegido por senha
- Caixa plug-in em ABS V0 padrão DIN 48 x 48 mm (HWY) e 72 x 72 mm (LWY)



1 - DESCRIÇÃO GERAL

Os temporizadores digitais microprocessados **LWY** e **HWY** são instrumentos versáteis e de fácil programação. Possuem várias funções de temporização (retardo na energização, pulso na energização, prolongador de pulso, cíclica e cíclica com único período), tendo duas saídas a relé para atuar nas temporizações. É possível ter um aviso sonoro (buzina) toda vez que a temporização for finalizada.

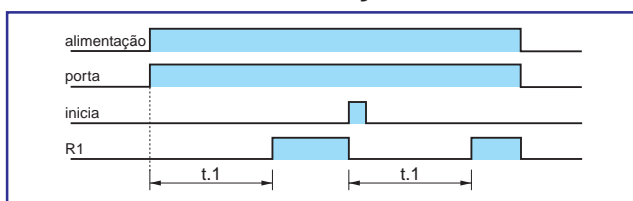
O instrumento possui entradas digitais; para inibir a temporização, iniciar/cancelar a temporização (é possível iniciar/cancelar a temporização pelas teclas e) e para resetar o contador de eventos.

Dentro dos parâmetros de configuração existe um contador de eventos, ou seja, acrescenta um evento toda vez que o ciclo de temporização é finalizado.

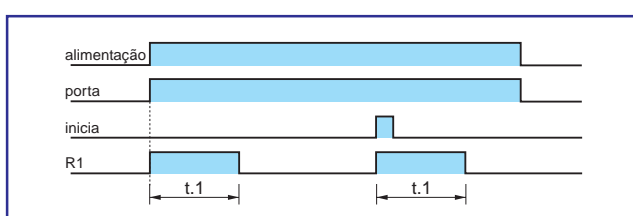
Os parâmetros de configuração são bloqueados através de uma senha configurável. Instrumento montado em caixa **plug-in** em ABS V0 (auto-extinguível), própria para embutir em painéis, com dimensões padrão DIN 48 x 48 mm (**HWY**) e 72 x 72 mm (**LWY**), e conexões elétricas por intermédio de parafusos localizados na base traseira do instrumento. A fixação é feita através de presilhas, proporcionando uma rápida instalação no painel.

2 - FUNCIONAMENTO

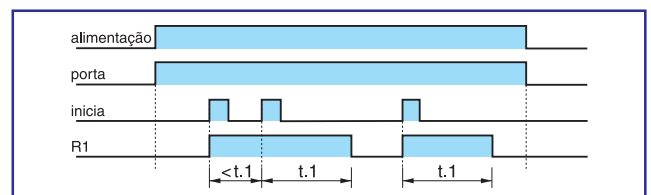
2.1 – RETARDO NA ENERGIZAÇÃO "E"



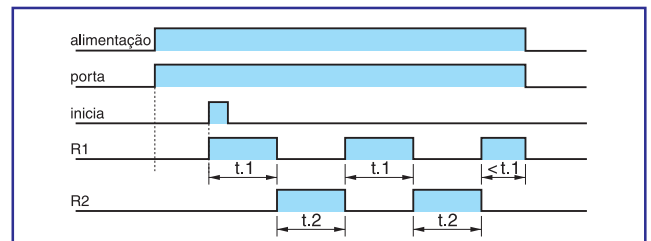
2.2 – PULSO NA ENERGIZAÇÃO "G"



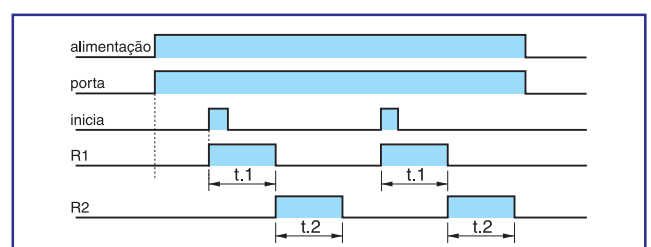
2.3 – PULSO, ATRAVÉS DA ENTRADA DIGITAL



2.4 – CÍCLICA "D"



2.5 – CÍCLICA COM ÚNICO PERÍODO "DA"



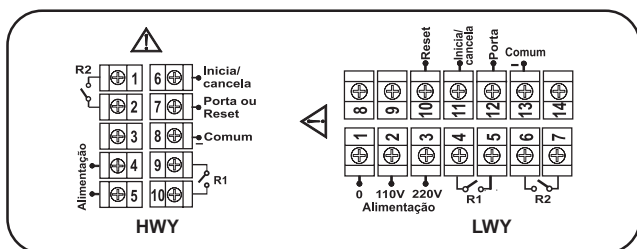
3 - APLICAÇÕES

- Amasseiras (cilindros) para panificação
- Máquinas para calçados
- Máquinas operatrizes
- Partida de motores com chave estrela triângulo
- Pressas para borracha e baquelite
- Dispositivos automáticos
- Sistemas de ar condicionado
- Compressores e geradores
- Elevadores, escadas e pontes rolantes
- Vulcanizadoras
- Máquinas de embalagem
- Dosadores
- Máquinas e equipamentos para indústria Alimentícia
- Sistemas de automação em geral
- Painéis e quadros elétricos

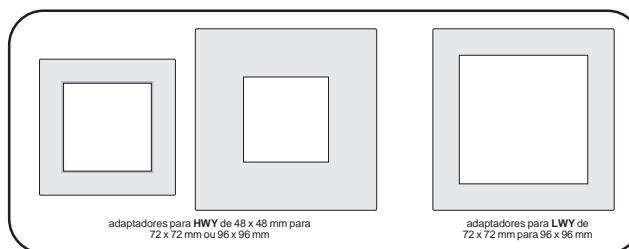
4 - DADOS TÉCNICOS

Alimentação	HWY	110 Vca ou 220 Vca
	LWY	110/220 Vca
Frequência da rede	Hz	48 a 63
Consumo aproximado	VA	3,5
Temperatura ambiente de operação	°C	0 a 50
Temperatura ambiente de armazenamento	°C	-10 a 70
Umidade relativa do ar	%	35 a 85 (não condensado)
Precisão do tempo	%	1% do fundo de escala
Display	tipo	LED 10mm com 3 dígitos (HWY); 13 mm com 4 dígitos (LWY)
Base de tempo (configurável)		segundos, minutos e horas
Escala	tempo	0 a 99,9 (HWY); 0 a 999,9 (LWY)
	buzina	0 a 999 segundos (HWY); 0 a 9999 segundos (LWY)
Saídas	quantidade	2
Tipo	relé	SPST 5 A @ 250 Vca COS $\phi = 1$ ou 1/10HP @ 120 Vca COS $\phi \neq 1$
Relés	operações	10.000.000
	frontal	48 x 48 mm (HWY); 72 x 72 mm (LWY)
	profundidade	95 mm (HWY); 100 mm (LWY)
Dimensões	rasgo no painel	45,5 x 45,5 mm (HWY); 66 x 66 mm (LWY)
Conexões		terminais com parafuso
Caixa plug-in	material	ABS V0 (auto-extinguível)
Peso aproximado	gramas	150 (HWY); 280 (LWY)

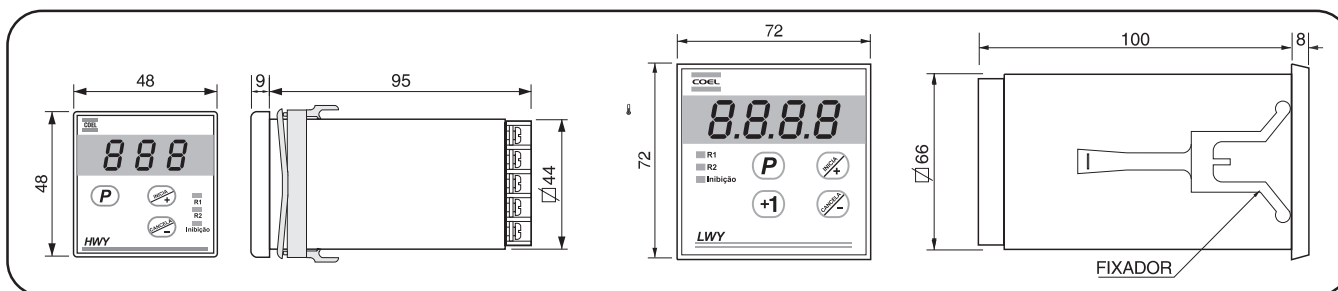
5 - ESQUEMA ELÉTRICO



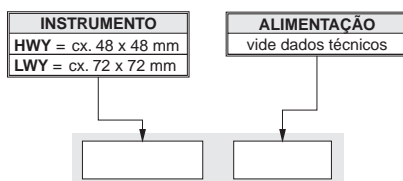
6 - ACESSÓRIOS



7 - DIMENSÕES (mm)



8 - INFORMAÇÕES PARA PEDIDO



A COEL reserva-se no direito de alterar quaisquer dados deste folheto sem prévio aviso.



DEPTO. COMERCIAL: Al. Vicente Pinzón, 173 - 9º andar - Cep 04547-130 - São Paulo - SP - Brasil
 Fone Fax: (011) 2066-3211 | 3046-8601
 FÁBRICA: Av. Varanguera, 535 - B. Guaçu - CEP 18130-000 - São Roque - SP - Brasil
 Representantes e distribuidores em todo o Brasil e América Latina.

info@coel.com.br

vendas@coel.com.br

www.coel.com.br



50.050.097